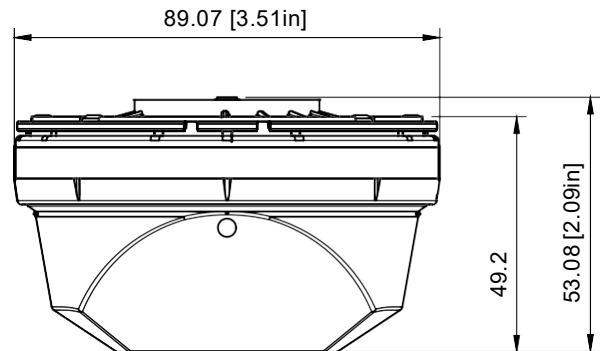
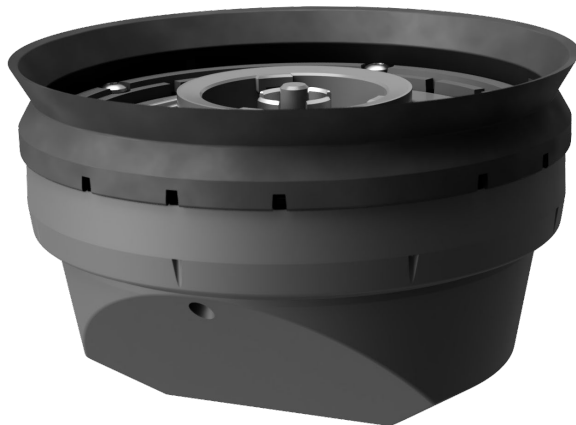


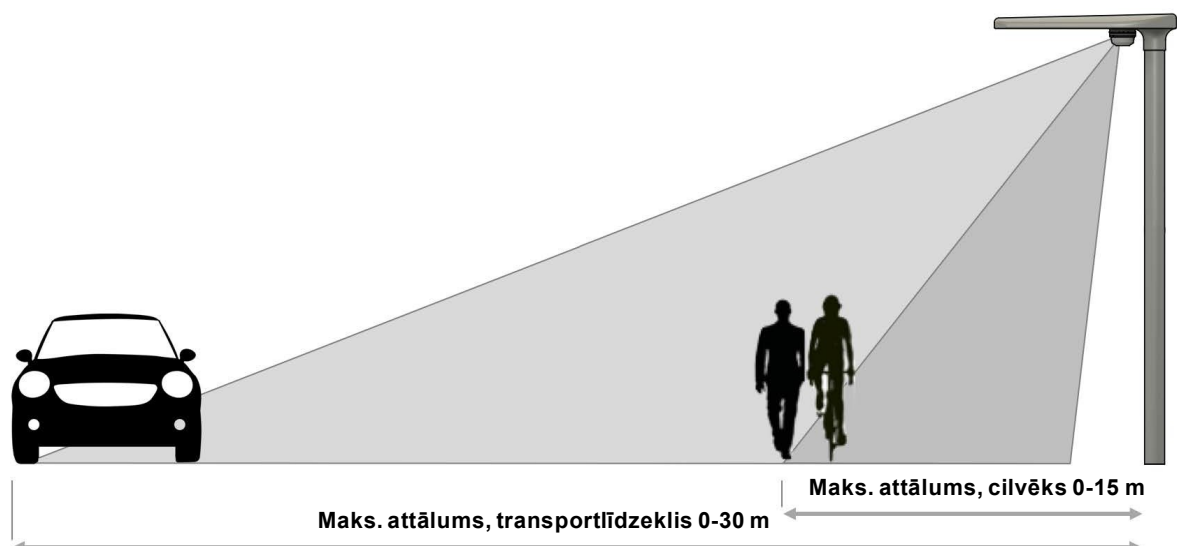
## Comlight Eagle Eye Zhaga

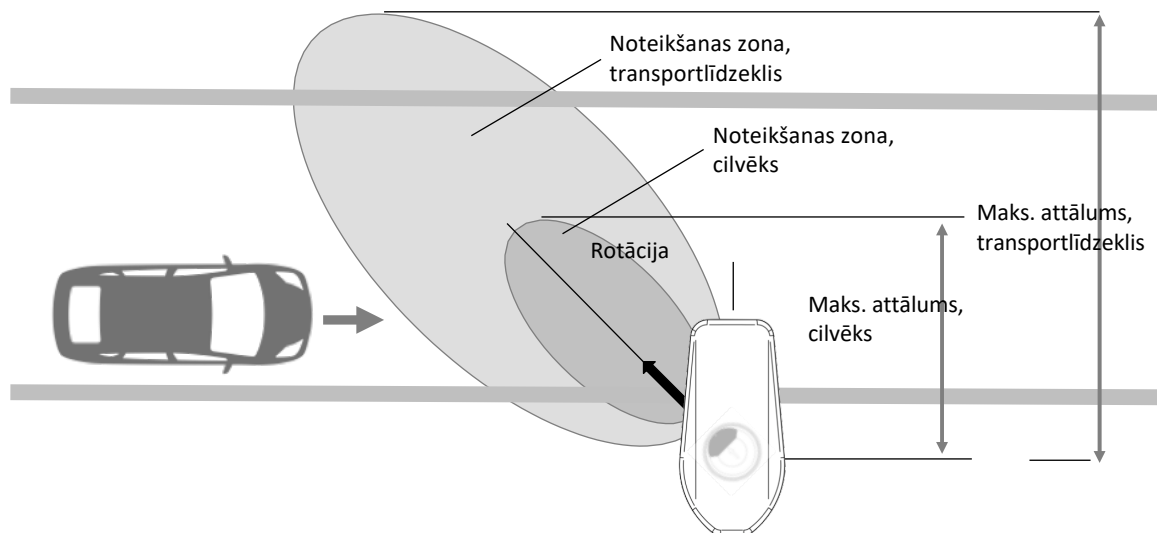


Comlight Eagle Eye Zhaga ir kustības noteikšanas gaismas regulators gaismekļiem, kuri atbilst Zhaga Book 18 specifikācijai un SR (System Ready – sagatavots sistēmai) koncepcijai. Sensors ir veidots atbilstoši Dali-2 (IEC62386), 303. daļa, Klātbūtnes devējs kā D4i, B tipa ierīce, lai turklāt automātiski darbotos kā A tipa vadības ierīce, ja aprīkojumā nav citas vadības ierīces.

Šis sensors konstatē gājējus, velosipēdistus un transportlīdzekļus, izmantojot uzlabotu Doplera radardetektoru. Kad sistēma nodota ekspluatācijā no vairākiem sensoriem sastāvošā tīklā, tā nodrošina priekšā esošās ietves, ielas vai ceļa apgaismošanas funkcionalitāti. Zhaga ligzdas ietvaram jābūt montētam zem gaismekļa un orientētam atbilstoši Zhaga Book 18 ieteikumiem.

Sistēmas konfigurēšana un piekļuve darbībā esošai sistēmai tiek veikta, izmantojot Comlight vārtejas bloku, kurš nodrošināts staba montāžas elementā vai Zhaga versijās. Nepievienotas sistēmas tiek nodotas ekspluatācijā, izmantojot Comlight radio atslēgspraudni. Comlight ierīcei Eagle Eye Zhaga ir pielāgojams radara korpuss, kas sniedz iespēju atlasīt noteikšanas zonu. Sistēma konstatē objektus (gājējus, velosipēdistus un transportlīdzekļus) plašā ātruma diapazonā – 33 - 150 km/h.





Sensora augstums	Rotācija					
	+/- 90°		+/- 45°		0°	
	Maks. attālums, cilvēks	Maks. attālums, transportlīdzeklis	Maks. attālums, cilvēks	Maks. attālums, transportlīdzeklis	Maks. attālums, cilvēks	Maks. attālums, transportlīdzeklis
4 m	+/-4 m	+/-5 m	0-6 m	~8 m	1-4 m	~10 m
6 m	+/-Λ m	+/-6 m	0-7 m	~12 m	1-2 m	~16 m
8 m	+/-2m	+/-7 m	2 -4 m	~16 m	-	~20 m
10 m	-	+/-7 m	-	~20 m	-	~24 m

### Elektriskie parametri

- Barošanas spriegums.: 24 VDC no LED draivera
- Elektroaizsardzības klase III (SELV)
- Patērētā jauda standarta versijai: < 1 W.

### RF sakari

- Frekvence: 868.35 MHz
- Izejas jauda: <13,9 dBm

### K-joslas Doplera radars

- Frekvence: 24.050-24.250GHz
- Izejas jauda: ≤26.9 dBm

### Mehāniskie parametri

- Temperatūras diapazons: no -30 līdz +60 °C
- Aizsardzības tips: IP66
- Korpusa materiāls: Lurans (akrilnitrila un stirola akrilāta maisījums)
- Krāsa: RAL7016 Antrīcīta pelēks
- Izmēri: 89 x 89 x 53 (plus gumijas apvalks)
- Svars: 125 g

### Vārtejas opcijas

- A: (LTE Cat-1, UMTS/HSPA, GSM / GPRS / EDGE)
- B: (LTE Cat-M1, NB-IoT, GSM / GPRS / EDGE)

### CE

- Izstrādājumam ir CE marķējums

### Drošība

- IEC 61347-2-11 (pirmais izdevums):2001, izmantots apvienojumā ar;
- IEC 61347-1:2015 (trešais izdevums) Gaismekļi, 1. daļa: Vispārējās prasības un testi

### Elektromagnētiskā saderība

- Galīgais projekts ETSI EN 301 489-01 :V2.2.2
- ETSI EN 301 489-03:V2.1.1, ETSI EN 301 489-51:V2.1.1 un ETSI EN 301 489-52:V1.1.0
- ETSI EN 300 220-1 :V3.1.1 un ETSI EN 300 220-2:V3.2.1 (Raidītāja blakusizstarojumi)
- ETSI EN 301 908-01 :V11.1.1 (Raidītāja blakusizstarojumi)
- ETSI EN 301 908-13:V11.1.2 (Raidītāja blakusizstarojumi)
- ETSI EN 300 440:V2.1.1 (Izejas jauda un blakusizstarojumi)

### Radio

- ETSI EN 300 220-1 V3.1.1 (2017-02)
- ETSI EN 300 220-2 V3.1.1 (2017-02)

### RoHS un EEIA

- Direktīva 2011/65/EU
- Direktīva 2012/19/EU
- Direktīva 2009/125/EC