



CorePro LED tube T5 InstantFit EVG



CorePro LEDtube HF 600mm HE 7.1W 830T5

CorePro, LEDtube, T5, EVG, 600 mm, 7.1 W, 14W TL5 HE, 3000 K, 1000 lm, CRI 80, 50000 Stunde(n)

Einfach zu installieren, budgetfreundlich und kompatibel: Die Philips CorePro LEDtube InstantFit HF T5 ist Ihre erste Wahl, wenn es um das Aufrüsten konventioneller T5-Leuchtstoffröhren auf energieeffiziente LEDs bei kleinem Budget geht.

Hinweise

- Zertifizierung inkl. Anforderungen aus der Sicherheitsnorm IEC 62776 für zweiseitig gesockelte Lampen
- Beim Wechsel auf LEDtube muss überprüft werden, ob die in den Vorschriften geforderten Beleuchtungsstärken eingehalten werden. Wir weisen darauf hin, dass die Gesamtenergieeffizienz und Lichtverteilung einer Anlage von der Bauart der Anlage bestimmt werden.
- LEDtube für EVG sind nicht für den Betrieb an 230V geeignet
- Lampe ist in trockenen Umgebungen einzusetzen und nur in Verbindung mit einer für den Anwendungsbereich zugelassenen Leuchte zu betreiben
- Die InstantFit EVG ist mit gängigen EVGs von Markenherstellern kompatibel. Bitte prüfen Sie vor Installation die Kompatibilität mit der Kompatibilitätsliste unter www.philips.de/LEDtube

Produkt Daten

Allgemeine Informationen		Garantiedauer	
Sockel	G5	3 Jahre	
Nennlebensdauer	50.000 Stunde(n)	Lichttechnische Daten	
Schaltzyklus	50.000	Farbcode	830 [CCT of 3000K]
Beleuchtungstechnologie	LEDtube	Ausstrahlungswinkel (Nom)	200 Grad
Referenz für Lichtstrommessung	Sphere	Lichtstrom	1.000 lm

CorePro LED tube T5 InstantFit EVG

Lichtfarbe	Weiß (WH)
Ähnlichste Farbtemperatur	3000 K
Nennlichtausbeute (Nom)	140 lm/W
Farbkonsistenz	<6
Farbwiedergabeindex (CRI)	80
Restlichtstrom am Ende der Nennlebensdauer (Nom.)	70 %
Photobiologische Sicherheit gemäß EN 62471	RG0

Betrieb und Elektrik

Eingangsfrequenz	30 K bis 100 K Hz
Systemleistung	7,1 W
Lampenstrom (max.)	350 mA
Lampenstrom (min.)	150 mA
Startzeit (Nom)	0,5 s
Aufwärmzeit bis 60 % Licht	0,5 s
Leistungsfaktor (Bruchteile)	0,9
Spannung (Nom)	40-70 V
LED-Alternative zu Leuchtstofflampenleistung	14W TL5 HE
Einschaltstrom am Netz	-
Max. Lampenanzahl für MCB Typ B 10 A – Netz	-
Max. Lampenanzahl für MCB Typ B, 10 A – EM-Vorschaltgerät ohne Kompensationskondensator.	-
Max. Lampenanzahl für MCB Typ B, 10 A – EM-Vorschaltgerät mit Kompensationskondensator.	-
Max. Lampenanzahl für MCB Typ B 16 A – Netz	-
Max. Lampenanzahl für MCB Typ B, 16 A – EM-Vorschaltgerät ohne Kompensationskondensator.	-
Max. Lampenanzahl für MCB Typ B, 16 A – EM-Vorschaltgerät mit Kompensationskondensator.	-
Kompatibilität mit Vorschaltgeräten	EVG

Temperatur

Gehäusetemperatur (Nom)	45 °C
-------------------------	-------

Lichtregelung und Dimmen

Dimmbar	Nein
---------	------

Mechanik und Gehäuse

Kolbenausführung	Matt
Kolbenmaterial	Glas
Produktlänge	600 mm
Kolbenform	T5
Nettogewicht (Stück)	0,085 kg

Genehmigung und Anwendung

Energieeffizienzklasse	E
Energiesparendes Produkt	Ja
Zeichen & Zertifikate	RoHS Konformität KEMA-KEUR(DEKRA) Zertifikat
Energieverbrauch kWh/1.000 Std.	8 kWh
EPREL-Registrierungsnummer	1880103
CE-Zeichen	Ja
EU RoHS-konform	Ja
Umgebungstemperaturbereich	-20 bis +45 °C

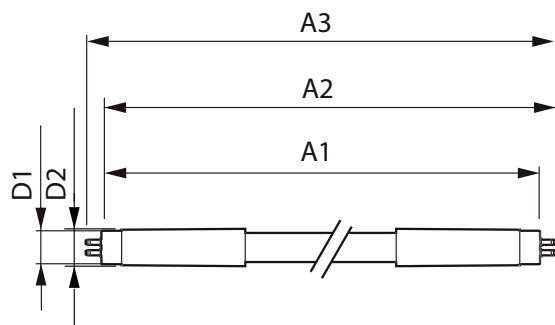
Anwendungsbedingungen

Wireless-Technologie	Nicht anwendbar
----------------------	-----------------

Produktdaten

Bestell-Produktname	CorePro LEDtube HF 600mm HE 7.1W 830T5
Gesamtbezeichnung des Produkts	CorePro LEDtube HF 600mm HE 7.1W 830T5
Gesamt-Produktcode	872016929540700
Bestellcode	29540700
Material-Nr. (12NC)	929003774102
Anzahl pro Verpackung	1
EAN/UPC – Produkt/Kiste	8720169295407
Zähler – Pakete pro Außenkarton	10
EAN Umverpackung	8720169295414

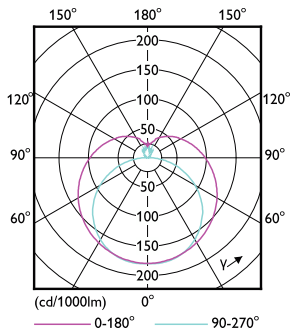
Abmessungsskizzen



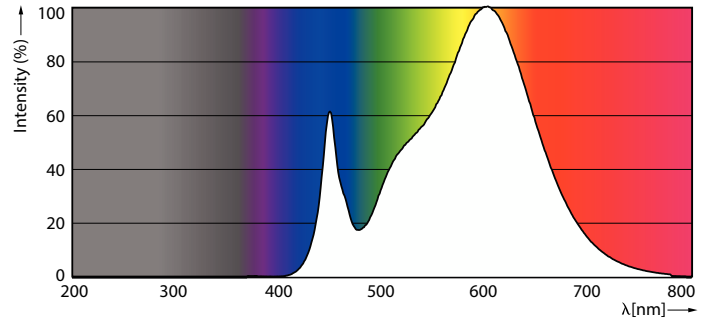
Product	D1	D2	A1	A2	A3
CorePro LEDtube HF 600mm HE 7.1W 830T5	15,5 mm	16/19 mm	549 mm	556 mm	563 mm

CorePro LED tube T5 InstantFit EVG

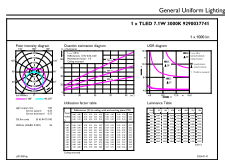
Photometrische Daten



Light Distribution Diagram - CorePro LEDtube HF 600mm HE 7.1W 830T5



Spectral Power Distribution Colour - CorePro LEDtube HF 600mm HE 7.1W 830T5



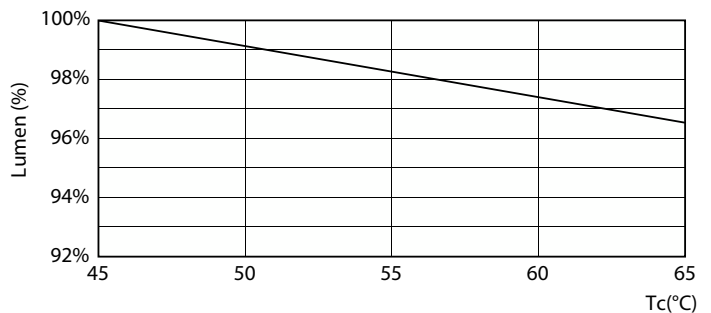
Standard Parameters (1) Page Lighting (1) Page (1)

General uniform lighting - CorePro LEDtube HF 600mm HE 7.1W 830T5

Lebensdauer



Life Expectancy Diagram



Lumen Maintenance Diagram - CorePro LEDtube HF 600mm HE 7.1W 830T5

CorePro LED tube T5 InstantFit EVG

Lebensdauer



FailureRate

LifetimeVsTc



Lumen Maintenance Diagram - CorePro LEDtube HF 600mm HE 7.1W 830T5

