

theMova S360-101 AP GR

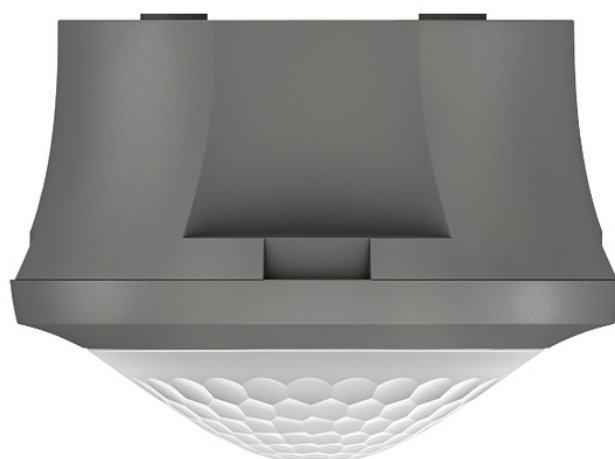
Artikel-Nr.: 1030556

theben

Präsenzmelder & Bewegungsmelder
Deckenmontage innen

Funktionsbeschreibung

- Passiv-Infrarot-Bewegungsmelder für Deckenmontage
- Runder Erfassungsbereich 360°, bis zu Ø 9 m (64 m²)
- Automatische bewegungs- und helligkeitsabhängige Steuerung für Beleuchtung und HLK
- Mischlichtmessung für Fluoreszenzlampen (FL/PL/ESL), Halogen- / Glühlampen und LEDs geeignet
- Kanal A Licht: Relais, 230 V
- Betrieb als Vollautomat
- Helligkeitsschaltwert einstellbar, Teach-in Funktion
- Impulsfunktion für Treppenlicht-Zeitschalter
- Kanal H, Präsenz: Relais, potenzialfrei z. B. für HLK-Steuerung
- Nachlaufzeit einstellbar
- Erfassungsempfindlichkeit einstellbar
- Testbetrieb zur Überprüfung von Funktion und Erfassungsbereich
- Durch werkseitige Voreinstellung sofort betriebsbereit (Helligkeitsschaltwert 300 Lux, Nachlaufzeit 10 min.)
- Für die Änderungen der Werte und Einstellungen ist eine dieser optionalen Fernbedienungen erforderlich:
- Management-Fernbedienung SendoPro
- Service-Fernbedienung theSenda P
- Optionale Benutzer-Fernbedienung: theSenda S



Technische Daten

theMova S360-101 AP GR	
Betriebsspannung	230 V AC
Frequenz	50 Hz

theMova S360-101 AP GR	
Montagehöhe	2 - 4 m
Montageart	Deckenmontage, Innen, Aufputz

Technische Änderungen und Druckfehler vorbehalten

weitere Informationen unter: www.theben.de/produkt/1030556

Die Lastangaben werden mit exemplarisch ausgesuchten Leuchtmitteln ermittelt und sind daher aufgrund der Vielzahl der erhältlichen Produkte typische Angaben.

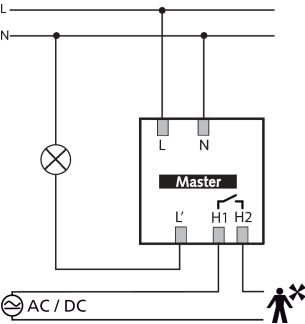
04.02.2026
Seite 1 von 4

Technische Daten

theMova S360-101 AP GR	
Farbe	Grau
Schaltausgang	Licht Präsenz
Eigenverbrauch	~0,5 W
Art der Lichtmessung	Mischlichtmessung
Einstellbereich Helligkeit	30 - 3000 lx
Nachlaufzeit Licht	10 s - 60 min
Kontaktart Licht	Relais 230 V/10 A µ-Kontakt
Lampenarten	Glüh- / Halogenlampen, Fluoreszenzlampen, Kompaktleuchtstofflampen, LEDs
Glüh- / Halogenlampenlast	2300 W
Fluoreszenz-, Kompakt- / Leuchtstofflampen	1150 VA (cos φ = 0,5)

theMova S360-101 AP GR	
Einschaltstrom	max. 400 A / 200 µs
LED-Lampe < 2 W	25 W
LED-Lampe 2-8 W	250 W
LED-Lampe > 8 W	250 W
Nachlaufzeit Präsenz	10 s - 120 min
Schaltleistung Präsenz	50 W/50 VA
Anschlussart	Steckklemmen
Erfassungsbereich quer gehend	50 m² (ø 8 m 360°)
Erfassungswinkel	360°
Umgebungstemperatur	-15°C ... 50°C
Schutzart	IP 54 (im eingebauten Zustand)

Anschlussbilder



Erfassungsbereich für die Planung bei einer Temperatur von 21 °C

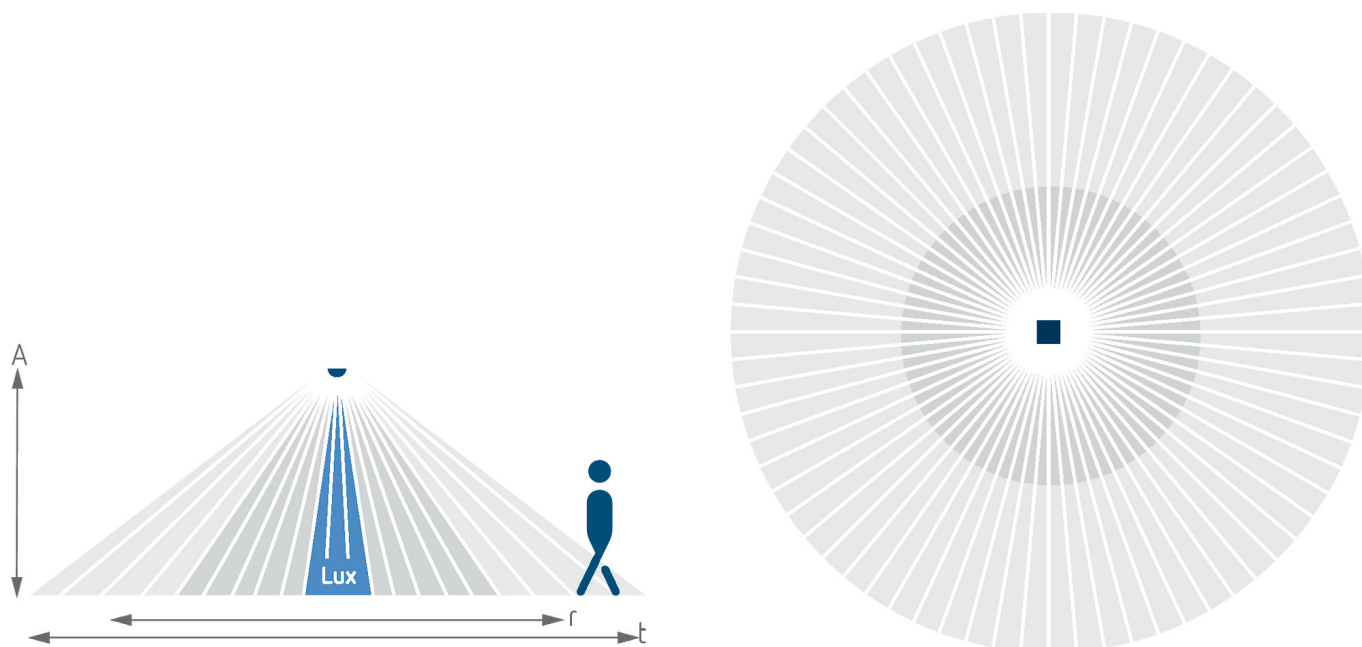
Montagehöhe (A)	Frontal gehend (R)	Quer gehend (t)
2 m	5 m² 2,5 m	38 m² 7 m
2,5 m	7 m² 3 m	38 m² 7 m
3 m	13 m² 4 m	50 m² 8 m
3,5 m	13 m² 4 m	50 m² 8 m
4 m	13 m² 4 m	64 m² 9 m

theMova S360-101 AP GR

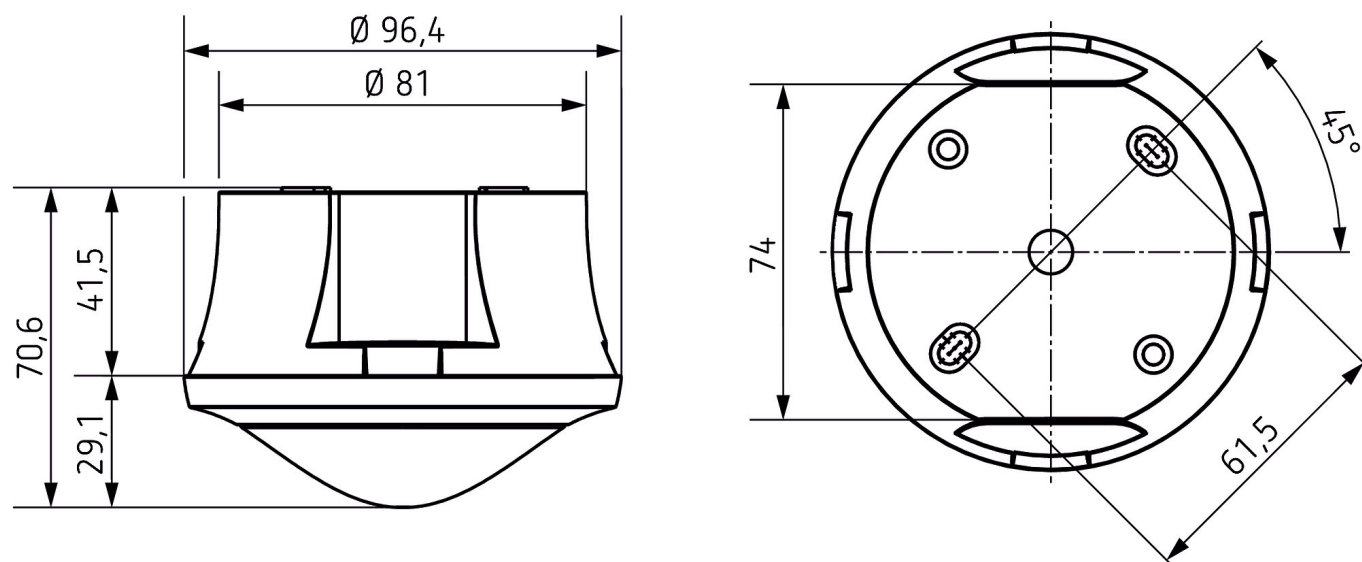
Artikel-Nr.: 1030556

theben

Erfassungsbereich für die Planung bei einer Temperatur von 21 °C



Maßbilder



Technische Änderungen und Druckfehler vorbehalten

weitere Informationen unter: www.theben.de/produkt/1030556

Die Lastangaben werden mit exemplarisch ausgesuchten Leuchtmitteln ermittelt und sind daher aufgrund der Vielzahl der erhältlichen Produkte typische Angaben.

04.02.2026
Seite 3 von 4

theMova S360-101 AP GR

Artikel-Nr.: 1030556

theben

Zubehör

theSenda P

Artikel-Nr.: 9070910



theSenda S

Artikel-Nr.: 9070911



theSenda B

Artikel-Nr.: 9070985



QuickSafe Ballschutzkorb

Artikel-Nr.: 9070531

