

LUNA 122 top3 RC AL

Artikel-Nr.: 1220130

theben

Zeit- und Lichtsteuerung Dämmerungsschalter

Funktionsbeschreibung

- Dämmerungsschalter mit integrierter Wochenschaltuhr
- Externer Lichtsensor im Lieferumfang
- 2 Kanäle
- Zeitsynchronisation durch Anschluss einer externen Antenne möglich, z. B. durch Antenne top2/3 RC-DCF oder Antenne top2/3 GPS
- 3 Sonderprogramme (Kleines Jahresprogramm)
- 84 Speicherplätze
- Kanalschaltung und Kanalverriegelung möglich
- App-Programmierung möglich
- Sichere Übertragung per optionalem Bluetooth Low Energy OBELISK top3
- Maximale Manipulationssicherheit, Programme können nur dann von der App übertragen werden, wenn der Bluetooth OBELISK top3 steckt
- Schalthelligkeit digital einstellbar
- Einstellbare Ein- und Ausschaltverzögerung
- Schalthelligkeit und -verzögerung für das Ein- und Ausschalten getrennt einstellbar
- Anzeige des Kanal- und Schaltzustandes, sowie aktuellem Lux-Wert im Display
- DuoFix-Federsteckklemmen
- Nulldurchgangsschaltung für relaischonendes Schalten und hohe Lampenlasten
- Bis zu 4 Sensoren anschließbar
- Bis zu 10 Geräte an einen digitalen Sensor anschließbar
- Schnittstelle für OBELISK top2 Speicherkarte (PC-Programmierung)
- Erweiterter Helligkeitsbereich
- Dauerschaltung EIN/AUS
- Test-Funktion
- Schaltungsvorwahl
- Displaybeleuchtung
- PIN-Codierung
- Betriebsstundenzähler



Technische Daten

| LUNA 122 top3 RC AL | |
|---------------------|-------------------------|
| Betriebsspannung | 110 V AC - 230 V AC |
| Frequenz | 50 - 60 Hz |
| Anzahl Kanäle | 2 |
| Speicherplätze | 84 |
| Stand-by Leistung | ~0,8 W |
| Programm | Wochenprogramm |
| Zusatzprogramm | Sonder- /Ferienprogramm |

| LUNA 122 top3 RC AL | |
|-------------------------------------|--------------|
| Zeitbasis | Quarz/DCF77 |
| Einstellbereich Helligkeit | 1 - 99000 lx |
| Voreingestellter Helligkeitsbereich | 15 lx |
| Einschaltverzögerung | 0 - 59 min |
| Ausschaltverzögerung | 0 - 59 min |
| Kontaktart | Wechsler |
| Breite | 2 TE |

Technische Änderungen und Druckfehler vorbehalten

weitere Informationen unter: www.theben.de/produkt/1220130

Die Lastangaben werden mit exemplarisch ausgesuchten Leuchtmitteln ermittelt und sind daher aufgrund der Vielzahl der erhältlichen Produkte typische Angaben.

02.02.2026
Seite 1 von 3

LUNA 122 top3 RC AL

Artikel-Nr.: 1220130

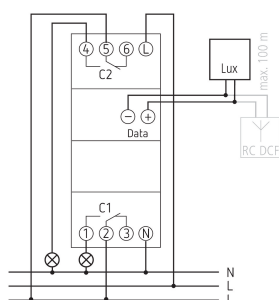
theben

Technische Daten

| LUNA 122 top3 RC AL | |
|--|--|
| Montageart | DIN-Schiene |
| Anschlussart | DuoFix-Steckklemmen |
| Anzeige | LCD-Display |
| Bedienelemente | 4 Tipptasten |
| Kürzeste Schaltzeit | 1 min |
| Gangreserve | 10 Jahre bei 20 °C |
| Schaltleistung | 16 A bei 250 V AC, $\cos \varphi = 1$, 10 A bei 250 V AC, $\cos \varphi = 0,6$ |
| Glüh-/Halogenlampenlast | 2600 W |
| Halogenlampenlast | 2600 W |
| Leuchtstofflampenlast (VVG) nicht kompensiert | 2600 VA |

| LUNA 122 top3 RC AL | |
|--|---|
| Leuchtstofflampenlast (VVG) parallelkompensiert | 130 μ F |
| LED-Lampe < 2 W | 50 W |
| LED-Lampe 2-8 W | 600 W |
| LED-Lampe > 8 W | 600 W |
| Einschaltstrom | max. 800 A / 200 μ s |
| Sensor (inklusive) | Aufbau-Lichtsensor |
| Gehäuse- und Isolationsmaterial | Hochtemperaturbeständige, selbsterlöschende Thermoplaste |
| Umgebungstemperatur | -25°C ... 55°C |
| Schutzart | IP 20 |
| Schutzklasse | II, Sensor III |
| Max. Leitungslänge zum Sensor | 100 m |

Anschlussbilder



Technische Änderungen und Druckfehler vorbehalten

weitere Informationen unter: www.theben.de/produkt/1220130

Die Lastangaben werden mit exemplarisch ausgesuchten Leuchtmitteln ermittelt und sind daher aufgrund der Vielzahl der erhältlichen Produkte typische Angaben.

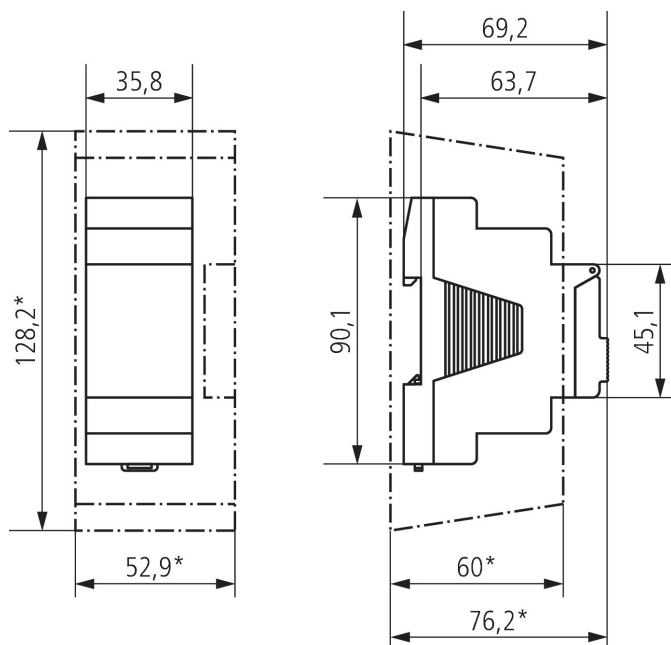
02.02.2026
Seite 2 von 3

LUNA 122 top3 RC AL

Artikel-Nr.: 1220130

theben

Maßbilder



Zubehör

Aufbau-Lichtsensor digital
Artikel-Nr.: 9070415



Antenne RC-DCF
Artikel-Nr.: 9070410



PC-Set OBELISK top2/3
Artikel-Nr.: 9070409



Speicherkarte OBELISK top2
Artikel-Nr.: 9070404



Bluetooth OBELISK top3
Artikel-Nr.: 9070130



Antenne RC-GNSS R
Artikel-Nr.: 9070807



Antenne RC-GNSS
Artikel-Nr.: 9070823



Technische Änderungen und Druckfehler vorbehalten

weitere Informationen unter: www.theben.de/produkt/1220130

Die Lastangaben werden mit exemplarisch ausgesuchten Leuchtmitteln ermittelt und sind daher aufgrund der Vielzahl der erhältlichen Produkte typische Angaben.