

RGZE08P

push in socket with clamp, Harmony
Electromechanical Relays, for RXG2 relays,
5A, push-in terminals, separate contact



Galvenā

Produkta sērija	Harmony Electromechanical Relays
Ierīces īsais nosaukums	RGZ
Produkta vai sastāvdaļas veids	Kontaktligzda
Product compatibility	Plug-in relay RXG 2 C/O
Kontaktligzdas tips	2 C/O
[U _i] nominālā sprieguma izolācija	250 V

Papildinošs

[U _{imp}] rated impulse withstand voltage	6 KV between coil and contact with reinforced insulation 4 KV between poles with basic insulation 4 kV between terminals and DIN rail with basic insulation
[U _e] rated operational voltage	250 V IEC 300 V UL
Shape of pin	Flat
Dielectric strength	5 KV between coil and contact with reinforced insulation 3 KV between poles with basic insulation 3 kV between terminals and DIN rail with basic insulation
Contact terminal arrangement	Separate
Connections - terminals	Spring clamp terminals (push 'n stay), 1 x 0.5...1 x 1.5 mm ² AWG 20...AWG 16) elastīgs with cable end Spring clamp terminals (push 'n stay), 1 x 0.5...1 x 1.5 mm ² AWG 20...AWG 16) ciets without cable end
Fixing mode	Piespraužams (35 mm symmetrical DIN rail)
Pārsprieguma kategorija	III
Piesārņojuma pakāpe	3
Garums	98 mm
Platums	16 mm
Augstums	67 mm
Neto svars	0,042 kg

Vide

Standarti	IEC 61984
Produkta sertifikācija	CSA[RETURN]UL[RETURN]EAC[RETURN]DNV-GL
Marķējums	CE
Apkārtējā gaisa temperatūra uzglabāšanai	-40...85 °C
Apkārtējā gaisa temperatūra darbībai	-40...70 °C
IP aizsardzības pakāpe	IP20

The information provided in this documentation contains general descriptions and/or technical characteristics of the performance of the products contained herein. This documentation is not intended as a substitute for and is not to be used for determining suitability or reliability of these products for specific user applications. It is the duty of any such user or integrator to perform the appropriate and complete risk analysis, evaluation and testing of the products with respect to the relevant specific application or use thereof. Neither Schneider Electric Industries SAS nor any of its affiliates or subsidiaries shall be responsible or liable for misuse of the information contained herein.

Iepakojšanas vienības

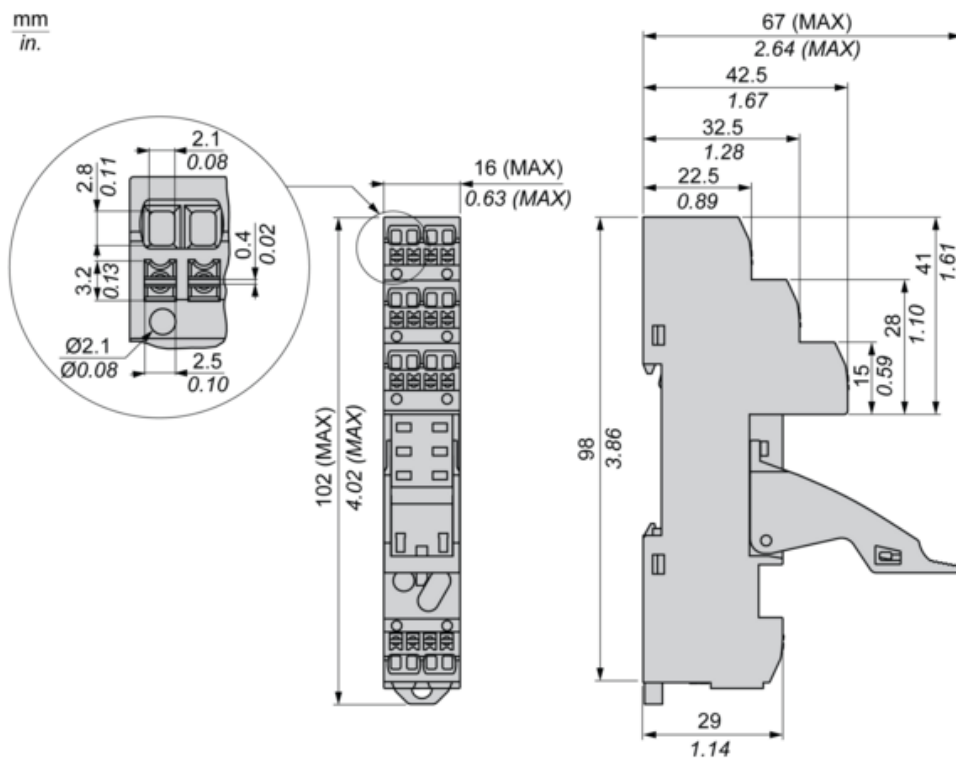
Pirmā iepakojuma vienības tips	PCE
Vienību skaits 1. iepakojumā	1
1. iepakojuma augstums	1,500 cm
1. iepakojuma platums	6,500 cm
1. iepakojuma garums	10,000 cm
1. iepakojuma svars	40,000 g
Otrā iepakojuma vienības tips	BB1
Vienību skaits 2. iepakojumā	10
2. iepakojuma augstums	7,500 cm
2. iepakojuma platums	10,500 cm
2. iepakojuma garums	16,500 cm
2. iepakojuma svars	449,000 g
Trešā iepakojuma vienības tips	S03
Vienību skaits 3. iepakojumā	160
3. iepakojuma augstums	30,000 cm
3. iepakojuma platums	30,000 cm
3. iepakojuma garums	40,000 cm
3. iepakojuma svars	7,595 kg

Piedāvājiēt ilgtspēju

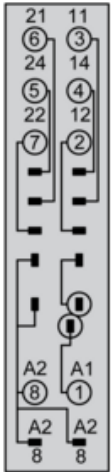
REACH regula	REACH Deklarācija
Nesatur REACH SVHC	Jā
ES RoHS direktīva	Proaktīva atbilstība (uz izstrādājumu neattiecas ES RoHS juridiskās saistības) ES RoHS deklarācija
Nesatur toksiskus smagos metālus	Jā
Nesatur dzīvsudrabu	Jā
Ķīnas RoHS regula	Ķīnas RoHS Deklarācija
Informācija par RoHS izņēmumiem	Jā
WEEE	Eiropas Savienības tirgū no šī produkta ir jāatbrīvojas, ievērojot noteiktu atkritumu savākšanas kārtību, un produkts nedrīkst nonākt sadzīves atkritumu tvertnēs.

Dimensions

mm
in.



Wiring

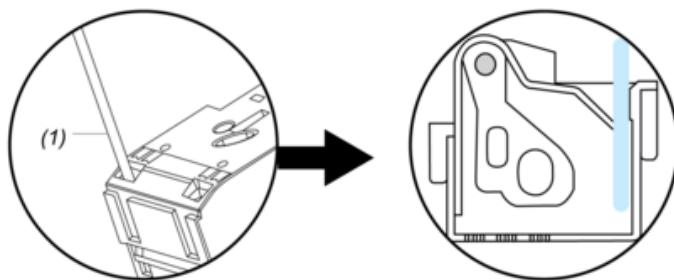


Installation



Installation

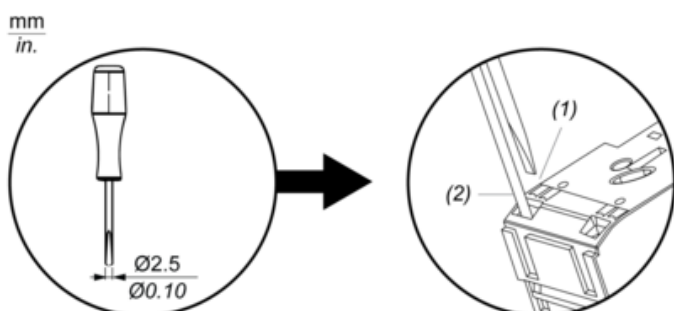
Push In (Insert Cable)



(1) : Insert Wire

Uninstallation

Pull Out (Remove Cable)



- (1) : Press
- (2) : Pull Wire