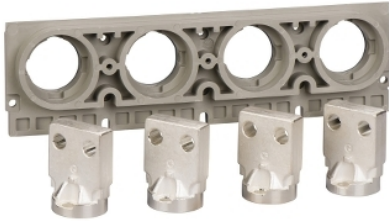


Product data sheet

Characteristics

33606

Horizontal rear connection, MasterPact NT06/
NT16, ComPacT NS630b/NS1600, 3 poles,
fixed, 630A/1600A, top mounting



Galvenā

Produkta sērija	MasterPact NT ComPacT NS630b...1600 new generation
Produkta vai sastāvdaļas veids	Rear connection
Aksesuāru / rezerves daļu kategorija	Savienojuma piederums
Saderība ar	Masterpact (MasterPact NT) ComPact (ComPact NS630b...1600)
Polu skaits	3P
Montāžas veids	Fixed
[In] nominālā strāva	630...1600 A

Papildinošs

Savienojuma atrašanās vieta	Rear
Atrašanās vieta iekārtā	Top
Savienojuma pozīcija	Horizontal
Connection pitch	70 mm

Iepakojšanas vienības

Pirmā iepakojuma vienības tips	PCE
Vienību skaits 1. iepakojumā	1
1. iepakojuma augstums	3,0 cm
1. iepakojuma platums	8,0 cm
1. iepakojuma garums	20,0 cm
1. iepakojuma svars	2,264 kg

Piedāvājiēt ilgspēju

REACH regula	REACH Deklarācija
Nesatur REACH SVHC	Jā
ES RoHS direktīva	Atbilstīgs ES RoHS Deklarācija
Nesatur toksiskus smagos metālus	Jā
Nesatur dzīvsudrabu	Jā
Ķīnas RoHS regula	Ķīnas RoHS Deklarācija
Informācija par RoHS izņēmumiem	Jā
WEEE	Eiropas Savienības tirgū no šī produkta ir jāatbrīvojas, ievērojot noteiktu atkritumu savākšanas kārtību, un produkts nedrīkst nonākt sadzīves atkritumu tvertnēs.

Līguma garantija

Garantija	18 months
-----------	-----------

The information provided in this documentation contains general descriptions and/or technical characteristics of the performance of the products contained herein. This documentation is not intended as a substitute for and is not to be used for determining suitability or reliability of these products for specific user applications. It is the duty of any such user or integrator to perform the appropriate and complete risk analysis, evaluation and testing of the products with respect to the relevant specific application or use thereof. Neither Schneider Electric Industries SAS nor any of its affiliates or subsidiaries shall be responsible or liable for misuse of the information contained herein.