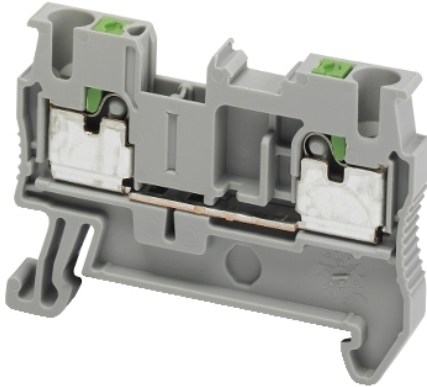


NSYTRP22

Terminal block, Linergy TR, push-in type, feed through, 2 points, 2.5mm², grey, set of 50



Galvenā

Diapazons	"Linerger"
Produkta nosaukums	Linerger TR
Produkta vai sastāvdaļas veids	Terminal block
Ieīces īsais nosaukums	TRP
Aksesuāru / rezerves daļu kategorija	Savienojuma piederums
Terminal block type	Passthrough
Terminal block level	1
Montāžas veids	Clip-on
Nominal cross section	2,5 mm ²
Garums	48,5 mm
Krāsa	Pelēks
Daudzums komplektā	Set of 50

Papildinošs

Platums	5,2 mm
Augstums	36,5 mm
Connections - terminals	1 x iespiest upstream 1 x iespiest downstream
Number of connections	2
Savienojuma pozīcija	Top
Number of measurement input	2
Cable cross section	0,14...2,5 Mm ² , elastīgs without cable end 0,14...4 Mm ² , ciets with cable end 0,2...2,5 Mm ² , elastīgs with cable end 0,2...2,5 mm ² , ciets without cable end
Vadu izolācijas noņemšanas garums	10 mm
Tool type	Connection without tool Disconnection flat screwdriver
[Ue] rated operational voltage	800 V EN/IEC 60947-7-1 600 V CSA 600 V cURus
[In] rated current	24 A EN/IEC 60947-7-1 20 A CSA 20 A cURus
Materiāls	Polyamide 6/6: insulating case Copper alloy: connector and screw Copper alloy: commoning link Chromium-nickel steel: atspere
Dielectric loss	0,01 at 1 MHz IEC 60250 0,01 at 1 MHz VDE 0303-T4
Dielectric constant	3,7 at 1 MHz
Resistivity	10000 MΩ.M IEC 60093 10000 MΩ.m VDE 0303-T30
Surface resistance	1000 GΩ IEC 60093 1000 GΩ VDE 0303-T30
Creep resistance	500 CTI (> 400 kV) IEC 60093 500 CTI (> 400 kV) VDE 0303-T30
Flame retardance	V0 0,8 mm UL 94
Neto svārs	7,2 g

The information provided in this documentation contains general descriptions and/or technical characteristics of the products of the products contained herein. This documentation is not intended as a substitute for and is not to be used for determining suitability or reliability of these products for specific user applications. It is the duty of any such user or integrator to perform the appropriate and complete risk analysis, evaluation and testing of the products with respect to the relevant specific application or use thereof. Neither Schneider Electric Industries SAS nor any of its affiliates or subsidiaries shall be responsible or liable for misuse of the information contained herein.

Range compatibility	Prisma G Prisma P Prisma PH Prisma Pack Iekštelpu Kaedra Pragma TeSys
Produktu saderība	Spacial enclosures

Vide

Produkta sertifikācija	cURus[RETURN]GL[RETURN]IEC-Ex[RETURN]ATEX[RETURN]VDE[RETURN]EAC[RETURN]CSA[RETURN]LR
Dielectric strength	1000 V IEC 60243-1
Apkārtējā gaisa temperatūra darbībai	-40...130 °C atbilst IEC 60216-1 -40...130 °C atbilst VDE 0304-T21

Iepakojšanas vienības

Pirmā iepakojuma vienības tips	PCE
Vienību skaits 1. iepakojumā	1
1. iepakojuma augstums	4,5 cm
1. iepakojuma platums	6,5 cm
1. iepakojuma garums	27 cm
1. iepakojuma svars	6 g
Otrā iepakojuma vienības tips	BB1
Vienību skaits 2. iepakojumā	50
2. iepakojuma augstums	4,5 cm
2. iepakojuma platums	6,5 cm
2. iepakojuma garums	27 cm
2. iepakojuma svars	319 g
Trešā iepakojuma vienības tips	S03
Vienību skaits 3. iepakojumā	1250
3. iepakojuma augstums	30 cm
3. iepakojuma platums	30 cm
3. iepakojuma garums	40 cm
3. iepakojuma svars	8,484 kg

Piedāvājiēt ilgtspēju

Ilgtspējīgs piedāvājuma statuss	Green Premium izstrādājums
REACH regula	REACH Deklarācija
Nesatur REACH SVHC	Jā
ES RoHS direktīva	Proaktīva atbilstība (uz izstrādājumu neattiecas ES RoHS juridiskās saistības) ES RoHS deklarācija
Nesatur toksiskus smagos metālus	Jā
Nesatur dzīvsudrabu	Jā
Ķīnas RoHS regula	Ķīnas RoHS Deklarācija
Informācija par RoHS izņēmumiem	Jā
Vides informācijas publicēšana	Produkta Ietekme Uz Vidi
Cirkularitātes profils	Nav jāveic īpašas darbības, lai nodotu otrreizējai pārstrādei
Halogēnu saturs	Produkta plastmasas detaļas nesatur halogēnus

Līguma garantija

Garantija	18 months
-----------	-----------