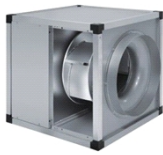




## KABB/KABT

5148518900 - KABT/4-6000/450 1,1KW 230/400V VE - CAJAS DE VENTILACIÓN



Cajas de ventilación fabricadas en chapa de acero galvanizado, paneles de doble pared, tipo sandwich, aislamiento interior acústico ininflamable (M0) de fibra de vidrio de 25 mm, rodete centrífugo de aluminio, de álabes hacia atrás, equilibrado dinámicamente, motor trifásico IP55, F, situado fuera del flujo de aire, capacitado para trabajar a 100°C en continuo, con caja de bornes remota y protector térmico incorporado. Motores de 4 polos. Tensión de alimentación: 3-230/400V-50Hz. Regulables por convertidor de frecuencia. Temperatura ambiente: -20°C/+100°C. Marca S&P modelo KABT/4-6000/450 1,1KW 230/400V VE.

### Punto requerido

Caudal	-
Presión Estática	0,000 Pa
Temperatura	20 °C
Altitud	0 m
Densidad	1,2 Kg / m <sup>3</sup>
Frecuencia	50 Hz

### Construcción

Diámetro impulsión	398 mm
Tamaño ventilador	450
Peso	53,10 kg

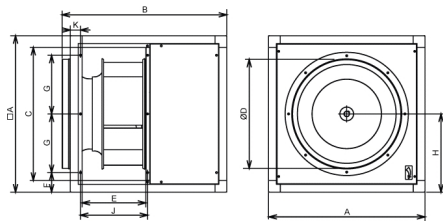
### Características del motor

Número de Polos	4
Tensión	3-230/400V-50Hz
Intensidad máxima absorbida	4,3 A / 2,5 A
Índice de protección	IP55
Clase motor	F

### Punto de trabajo

Velocidad ventilador	1493
----------------------	------

### Dimensiones

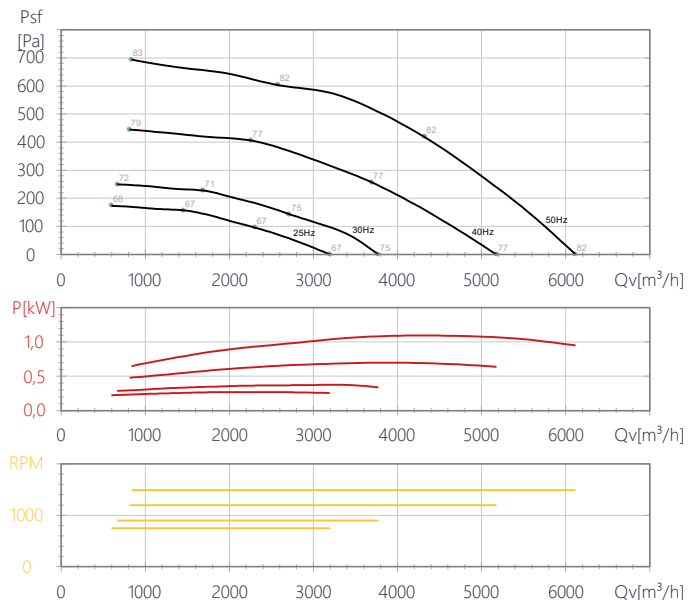


A	B	C	D	E	F	G	H	J
630	675	530	450	248	100	215	315	269

K

40

### Curva



### Características acústicas

	63	125	250	500	1k	2k	4k	8k	Total
Aspiración (LwA)	56	73	75	76	75	75	71	66	82
Aspiración LpA @ 1m	45	62	64	65	64	64	60	55	71
Descarga (LwA)	54	80	77	81	80	76	71	65	86
Descarga LpA @ 1m	43	69	66	70	69	65	60	54	75
Radiado (LwA)	50	60	63	67	64	58	53	48	70
Radiado LpA @ 1m	39	49	52	56	53	47	42	37	59