



## TD-MIXVENT

5211304500 - TD-800/200 N 3V (220-240V 50/60) N8 - VENTILADORES PARA CONDUCTO



**Ventilador helicocentrífugo en línea, marca S&P, modelo TD-800/200 N 3V (220-240V 50/60) N8..** Ofrece grandes prestaciones caudal-presión, con bajo nivel sonoro y de dimensiones reducidas para aplicaciones en ductos de ventilación. El cuerpo-motor es desmontable sin necesidad de tocar los conductos.

### Características constructivas:

Carcasa de polipropileno en los tamaños 160 a 800.

Carcasa de acero al carbón con aplicación de pintura epóxica para los tamaños 1300, 2000, 4000 y 6000.

Motor de inducción asíncrono monofásico.

Hélice fabricadas en ABS para los tamaños 160 a 800.

Hélices de acero galvanizado para los tamaños 1300, 2000, 4000 y 6000.

Tensión de alimentación 127V/60Hz.

### Punto requerido

Caudal	-
Presión Estática	0,000 Pa
Temperatura	20 °C
Altitud	0 m
Densidad	1,2 Kg / m <sup>3</sup>
Frecuencia	50 Hz

### Construcción

Diámetro impulsión	200 mm
Tamaño ventilador	200
Peso	4,50 kg

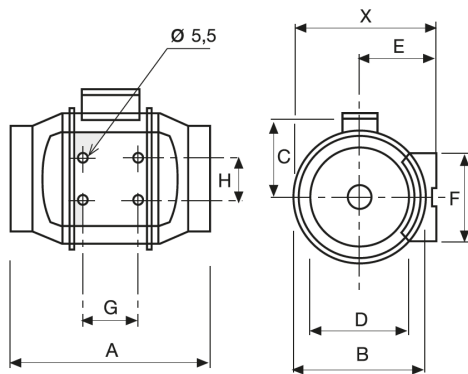
### Características del motor

Número de Polos	2
Tensión	1-230V-50Hz
Intensidad máxima absorbida	0,5 A
Índice de protección	IP44
Clase motor	B

### Punto de trabajo

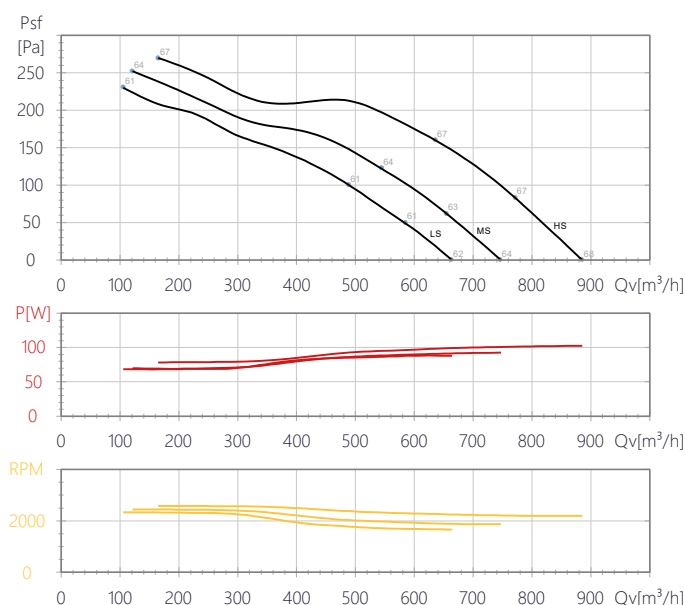
Velocidad ventilador	2190
----------------------	------

### Dimensiones



X	A	B	C	D	E	F	G	H
232.5	302	217	141	198	124	140	100	94

### Curva



### Características acústicas

	63	125	250	500	1k	2k	4k	8k	Total
Aspiración (LwA)	28	41	52	61	63	64	58	49	68
Aspiración LpA @ 1m	17	30	41	50	52	53	47	38	57
Descarga (LwA)	43	44	52	60	66	65	60	50	70
Descarga LpA @ 1m	32	33	41	49	55	54	49	39	59
Radiado (LwA)	19	36	44	45	51	53	43	30	56
Radiado LpA @ 1m	8	25	33	34	40	42	32	19	45