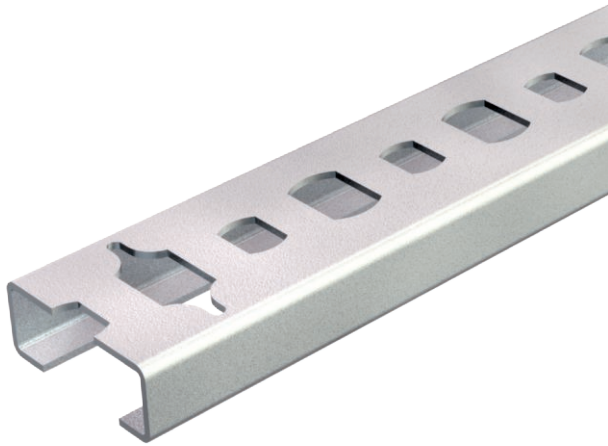


# Technisches Datenblatt

Profilschiene CL2008, Schlitz 11 mm, gelocht,  
abbrechbar

Art.-Nr. 1106120



Leichte C-Profilschiene zur Kabelverlegung, in Verbindung mit Reihenschellen oder Bügelschellen mit N-Fuß. Auch verwendbar im Schaltschrankbau.



<b>St</b>	Stahl
<b>FS</b>	bandverzinkt

Produktzusatztext Hinweis | gelocht, bei "A" alle 10 cm abbrechbar.

## Stammdaten

Art.-Nr.	1106120
Typ	CL2008BP2000FS
Bezeichnung 1	Profilschiene
Bezeichnung 2	gelocht, Schlitzweite 11mm
Dimension	2000x20x8
Werkstoff	Stahl
Werkstoff Kürzel	St
Oberfläche	bandverzinkt
Oberfläche nach DIN	DIN EN 10346
Oberfläche Kürzel	FS
Kleinste VK-Einheit (VG)	2,00 m
Gewicht	21,10 kg/100 m

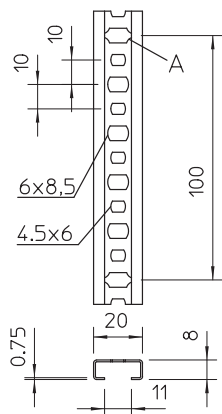
# Technisches Datenblatt

Profilschiene CL2008, Schlitz 11 mm, gelocht,  
abbrechbar

Art.-Nr. 1106120



## Technische Daten



Länge	2.000,00 mm
Breite	20,00 mm
Höhe	8,00 mm
Maß L	2.000,00 mm
Abbrechbar	<input checked="" type="checkbox"/>
Abmessung BxH	20 x 8 mm
Ausführung	Einfachprofil
Art der Lochung	Rücken gelocht
Bohrlochabstand mittig	10,00 mm
Bund	20,00 m
Geeignet für Funktionserhalt	<input type="checkbox"/>
Materialstärke	0,75 mm
Mit Lochung	<input checked="" type="checkbox"/>
Mit Zahnung	<input type="checkbox"/>
Profilform	C-Profil
Schlitzweite	11,00 mm
Statischer Wert A	0,24 cm <sup>2</sup>
Statischer Wert I <sub>y</sub>	0,02 cm
Statischer Wert I <sub>z</sub>	0,17 cm
Statischer Wert W <sub>y</sub>	0,02 cm <sup>3</sup>
Statischer Wert W <sub>z</sub>	0,17 cm <sup>3</sup>