

Technisches Datenblatt

Erdungsschelle Typ 952

Art.-Nr. 5052114



St	Stahl
FT	tauchfeuerverzinkt

- für Rohre 1/2 - 2 Zoll bzw. Ø 11,5-60 mm
- Anschlussmöglichkeiten: Leitungen 16-70 mm² bzw. Rundleiter bis Rd 10 mit unverlierbarer Druckleiste aus rostfreiem Stahl
- mit 2 Sechskantschrauben M6 x 16 und 2 Sechskantschrauben M8 x 20 aus Stahl, feuerverzinkt
- Schellenoberteil mit angegossener Klemmstelle aus Zinkdruckguss, Schellenunterteil aus Stahl, feuerverzinkt

Stammdaten

Art.-Nr.	5052114
Typ	952 Z 1
Bezeichnung 1	Erdungsschelle
Bezeichnung 2	für Bandstahl
Dimension	1"
Werkstoff	Stahl
Werkstoff Kürzel	St
Oberfläche	tauchfeuerverzinkt
Oberfläche nach DIN	DIN EN ISO 1461
Oberfläche Kürzel	FT
Kleinste VK-Einheit (VG)	5,00 Stück
Gewicht	28,56 kg/100 St.

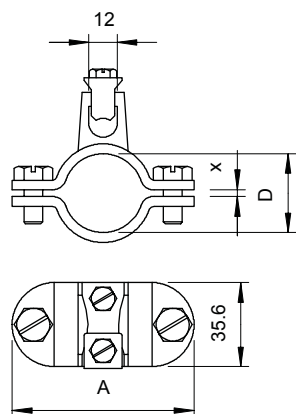
Technisches Datenblatt

Erdungsschelle Typ 952

Art.-Nr. 5052114



Technische Daten



Maß A	77,00 mm
Maß D	33,50 mm
Maß X	3,00 mm
Anschlussmöglichkeit 1	Leitungen 16-70 mm ² bzw. Rundleiter bis Rd10
Anzahl der Leiter	1,00
Querschnitt des anzuschließen- den Kabels	16,00 - 70,00 mm ²
für Rohrdurchmesser	1 Zoll
Spannbereich D	30,50 - 33,50 mm
Spannbereich D	1 Zoll