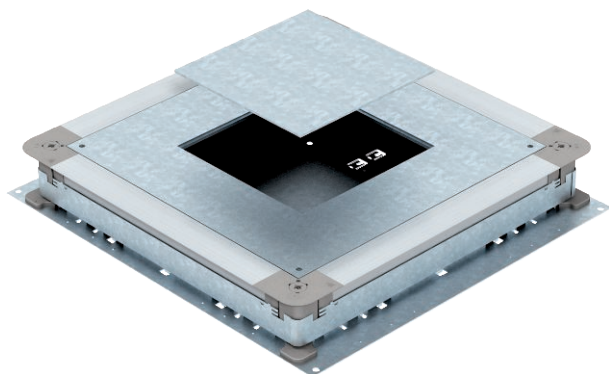


Technisches Datenblatt

UGD350-3 für eckige Einbaueinheiten, für Estrichhöhe
70-125 mm
Art.-Nr. 7410104



Unterflur-Gerätedose für estrichüberdeckte Unterflur-Installationskanäle mit Seitenwänden aus Stahlblech. Zur Montage von Einbaueinheiten der ausgewählten Nenngröße. Lässt sich stufenlos auf Estrichnennhöhe nivellieren (Schnellnivellierung möglich) und der Estrich kann bündig an die Estrichabzugskante angearbeitet werden. Mit schalltechnischer Entkopplungsmöglichkeit nach Estrichverlegung und mit Systemzubehör auch für Schwerlastanwendung verwendbar.



St	Stahl
FS	bandverzinkt

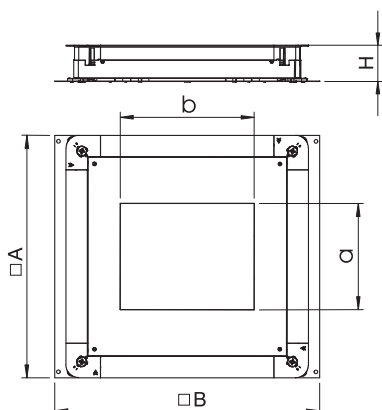
Produktzusatztext Hinweis

Seitenwände vorbereitet für Kanalbreiten 190, 250 und 350 mm.

Stammdaten

Art.-Nr.	7410104
Typ	UGD 350-3 4
Bezeichnung 1	Unterflur-Gerätedose
Bezeichnung 2	350-3 für GES4
Dimension	510x467x70
Werkstoff	Stahl
Werkstoff Kürzel	St
Oberfläche	bandverzinkt
Oberfläche nach DIN	DIN EN 10346
Oberfläche Kürzel	FS
Kleinste VK-Einheit (VG)	1,00 Stück
Gewicht	910,00 kg/100 St.

Technische Daten



Maß A	467,00 mm
Maß B	510,00 mm
Maß a	201,00 mm
Maß b	201,00 mm
Bodenbündig versenkbar	<input type="checkbox"/>
Bodenblech	<input checked="" type="checkbox"/>
Dichtungseinbaumöglichkeit	<input checked="" type="checkbox"/>
Einbauöffnung für Auflurtank	<input type="checkbox"/>
Einbauöffnung für Einbaueinheit	quadratisch
Entkoppelbar	<input checked="" type="checkbox"/>
Estrichhöhe	70-125 mm
für Rohranschluss	<input type="checkbox"/>
Geeignet für estrichbündigen geschlossenen Unterflurkanal	<input type="checkbox"/>

Technisches Datenblatt

UGD350-3 für eckige Einbaueinheiten, für Estrichhöhe
70-125 mm
Art.-Nr. 7410104



Technische Daten

Geeignet für estrichüberdeckten Unterflurkanal	<input checked="" type="checkbox"/>
Kanalbreite	190,00 - 350,00 mm
Kanalhöhe	28,00 - 48,00 mm
Mindestestrichhöhe	70,00
Nenngröße	350,00 mm
Nenngröße für Geräteeinbaueinheiten	4
Nivellierbereich	70,00 - 125,00 mm