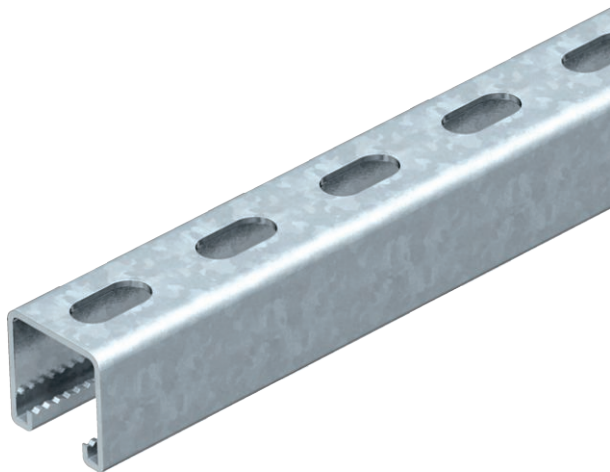


Technisches Datenblatt

Montageschiene MS4141, Schlitz 22 mm, gelocht

Art.-Nr. 1122509



Schwere C-Profilschiene zur individuellen Installation von Tragekonstruktionen für z.B. Kabelrinnen oder als Konsole für Schaltschränke. Auch verwendbar zur Kabelverlegung, in Verbindung mit Bügelschellen mit U-Fuß.



St Stahl

FT tauchfeuerverzinkt

Stammdaten

Art.-Nr.	1122509
Typ	MS4141P0200FT
Bezeichnung 1	Profilschiene
Bezeichnung 2	gelocht, Schlitzweite 22mm
Dimension	200x41x41
Werkstoff	Stahl
Werkstoff Kürzel	St
Oberfläche	tauchfeuerverzinkt
Oberfläche nach DIN	DIN EN ISO 1461
Oberfläche Kürzel	FT
Kleinste VK-Einheit (VG)	1,00 Stück
Gewicht	52,40 kg/100 St.

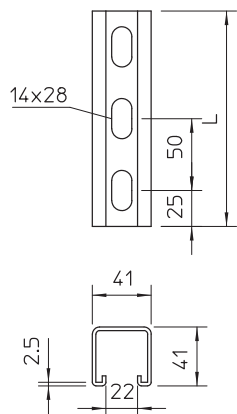
Technisches Datenblatt

Montageschiene MS4141, Schlitz 22 mm, gelocht

Art.-Nr. 1122509



Technische Daten



Länge	200,00 mm
Breite	41,00 mm
Höhe	41,00 mm
Maß L	200,00 mm
Abbrechbar	<input type="checkbox"/>
Abmessung BxH	41x41 mm
Ausführung	Einfachprofil
Art der Lochung	Rücken gelocht
Bohrlochabstand mittig	50,00 mm
Geeignet für Funktionserhalt	<input type="checkbox"/>
Lochgröße	14x28 mm
Materialstärke	2,50 mm
Mit Lochung	<input checked="" type="checkbox"/>
Mit Zahnung	<input checked="" type="checkbox"/>
Profilform	C-Profil
Schlitzweite	22,00 mm
Statischer Wert A	2,97 cm ²
Statischer Wert I _y	6,05 cm
Statischer Wert I _z	9,01 cm
Statischer Wert W _y	2,91 cm ³
Statischer Wert W _z	4,40 cm ³