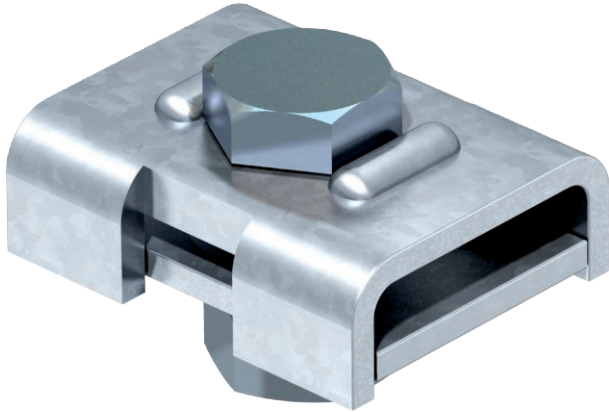


# Technisches Datenblatt

## Anschlussklemme für Rundleiter

Art.-Nr. 5012015



- zum Anschluss von Rundleitern Rd 8-10
- mit 1 Sechskantschraube M12 x 40 und 1 Sechskantmutter M12 und 1 Federring aus rostfreiem Stahl



St	Stahl
FT	tauchfeuerverzinkt

### Produktbeschreibung

### Stammdaten

Art.-Nr.	5012015
Typ	1818
Bezeichnung 1	Anschlussklemme
Dimension	50x31x11
Werkstoff	Stahl
Werkstoff Kürzel	St
Oberfläche	tauchfeuerverzinkt
Oberfläche nach DIN	DIN EN ISO 1461
Oberfläche Kürzel	FT
Kleinste VK-Einheit (VG)	10,00 Stück
Gewicht	17,60 kg/100 St.

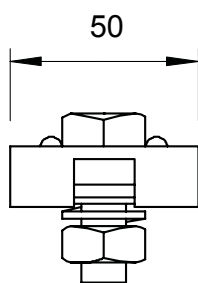
# Technisches Datenblatt

## Anschlussklemme für Rundleiter

Art.-Nr. 5012015



### Technische Daten



Art der Befestigungsschraube	Sechskantschraube
Art des Verbinders	Verbinder
Blitzstromtragfähigkeit	N/50 kA
Passung	8-10 mm
Passung	Rd 8-10 mm