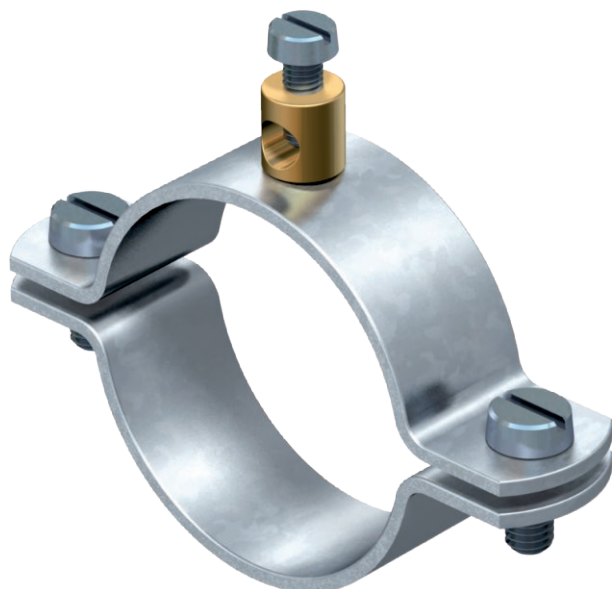


Technisches Datenblatt

Erdungsschelle Typ 925

Art.-Nr. 5040078



- für Rohre 1/4 - 1 1/2 Zoll bzw. Ø 11,5-48,3 mm
- Anschlussmöglichkeiten: Leitungen bis 16 mm² mit Anschlussklemme, vernietet aus Messing und 1 Zylinderschraube M5 x 12
- bis Größe 1 1/2 Zoll mit 2 Zylinderschrauben M6 x 16 (G)



St	Stahl
G	galvanisch verzinkt

Stammdaten

Art.-Nr.	5040078
Typ	925 1/2
Bezeichnung 1	Erdungsschelle
Bezeichnung 2	für Leiter bis 16mm ²
Dimension	1/2"
Werkstoff	Stahl
Werkstoff Kürzel	St
Oberfläche	galvanisch verzinkt
Oberfläche nach DIN	DIN EN 12329
Oberfläche Kürzel	G
Kleinste VK-Einheit (VG)	25,00 Stück
Gewicht	4,79 kg/100 St.

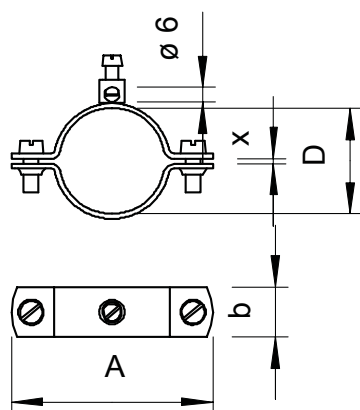
Technisches Datenblatt

Erdungsschelle Typ 925

Art.-Nr. 5040078



Technische Daten



Maß A	56,00 mm
Maß D	21,30 mm
Maß X	2,00 mm
Maß b	18,00 mm
Anzahl der Leiter	1,00
Querschnitt des anzuschließen- den Kabels	0,00 - 16,00 mm ²
für Rohrdurchmesser	1/2 Zoll
Spannbereich D	19,30 - 21,30 mm
Spannbereich D	1/2 Zoll