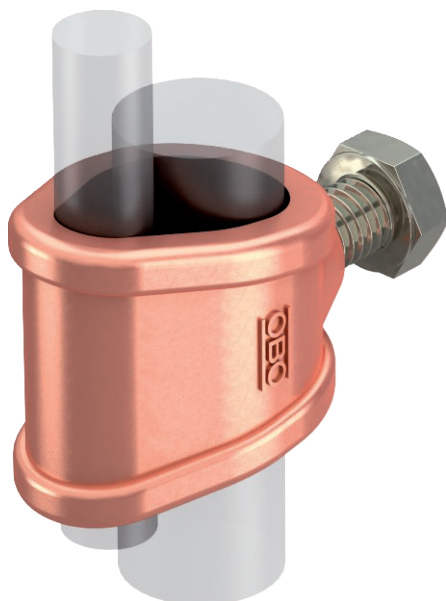


Technisches Datenblatt

Anschlusschelle für Staberder bzw. Leitungen

Art.-Nr. 5001560



- für Staberder Ø 20 bzw. Leitungen 95 mm²
- für Rundleiteranschlüsse Rd 7-12,5 mit Sechskantschrauben M10 x 25

CuZn	Messing
Cu	verkupfert

Stammdaten

Art.-Nr.	5001560
Typ	2745 20 MS
Bezeichnung 1	Anschlussmuffe
Bezeichnung 2	für OMEX 218+219
Dimension	20mm
Werkstoff	Messing
Werkstoff Kürzel	CuZn
Oberfläche	verkupfert
Oberfläche Kürzel	Cu
Kleinste VK-Einheit (VG)	5,00 Stück
Gewicht	16,00 kg/100 St.

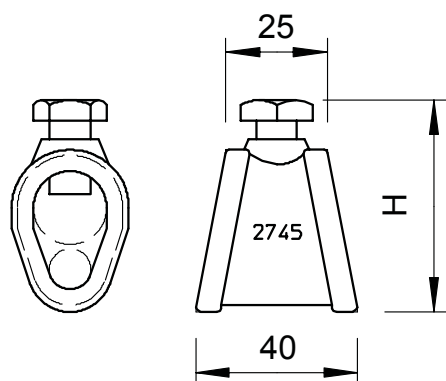
Technisches Datenblatt

Anschlusschelle für Staberder bzw. Leitungen

Art.-Nr. 5001560



Technische Daten



Bauform
für Tiefenerder
Passung
Zwischenplatte

Anschlussmuffe
20,00 Ø mm
7-12,5/S95 mm² mm
☐