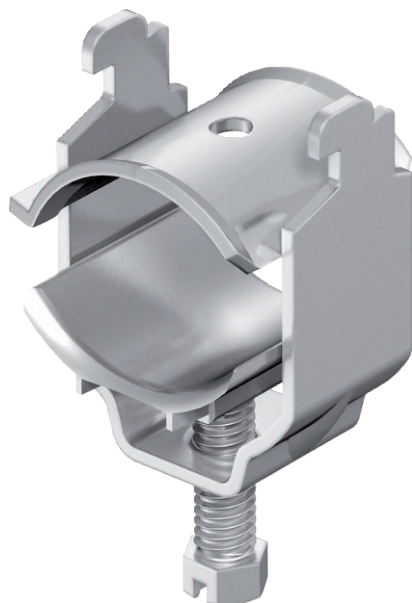


Technisches Datenblatt

Bügelschelle für Schirmanschluss

Art.-Nr. 1167014



Zum elektrischen Anschluss des Schirmgeflechtes von abgeschirmten Leitungen;
Lieferung komplett mit Gegenwanne; Druckwanne und Gegenwanne aus VA.
Ein Leitungsschirm zum Schutz vor elektromagnetischer Beeinflussung kann auch zum
Potentialausgleich beitragen, weil seine beiden Enden mit dem Bezugspotential verbunden sind.

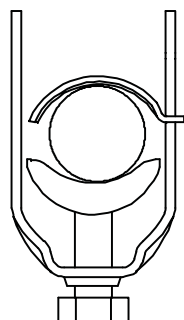
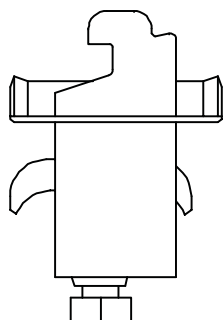


VA	Edelstahl, rostfrei 1.4301
2B	blank, nachbehandelt

Stammdaten

Art.-Nr.	1167014
Typ	2056N SAS 12 A2
Bezeichnung 1	Bügelschelle
Bezeichnung 2	für Schirmanschluss
Dimension	8-12mm
Werkstoff	Edelstahl, rostfrei Werkstoff 1.4301
Werkstoff Kürzel	A2
Oberfläche	blank, nachbehandelt
Oberfläche Kürzel	2B
Kleinste VK-Einheit (VG)	50 Stück
Gewicht	3,70 kg/100 St.

Technische Daten



Maß A	20,00 mm
Maß B	16,00 mm
Maß C	34 mm
Maß G	M6
Maß H	34,00 mm
Maß L	34,00 mm
Maß t	1,50 mm
Anzahl der Kabel/Rohre	1
Max. Anzugsdrehmoment	3,00 Nm
für Schiene mit Schlitzweite	11,00 - 12,00 mm
Halogenfrei	<input checked="" type="checkbox"/>
Mit Kunststoffwanne	<input type="checkbox"/>
Mit Metallwanne	<input checked="" type="checkbox"/>
Montageart	Profilschiene
Schlagfest	<input type="checkbox"/>
Spannbereich D	8,00 - 12,00 mm
Zusatz Oberfläche	unbehandelt
Zusatz Werkstoff	rostfreier Stahl