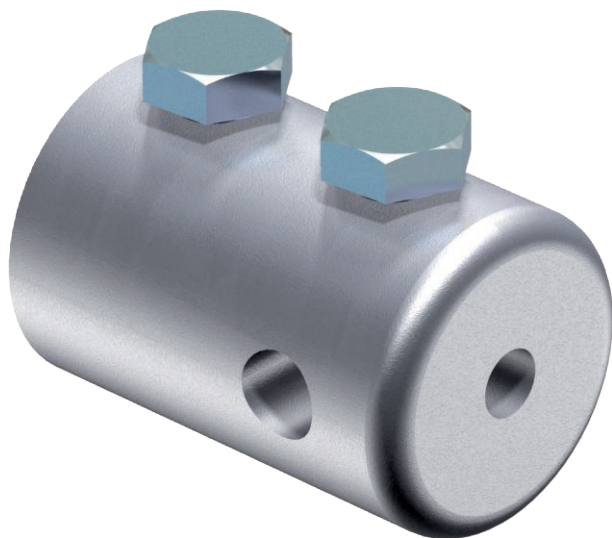


Technisches Datenblatt

Endstück

Art.-Nr. 5408393



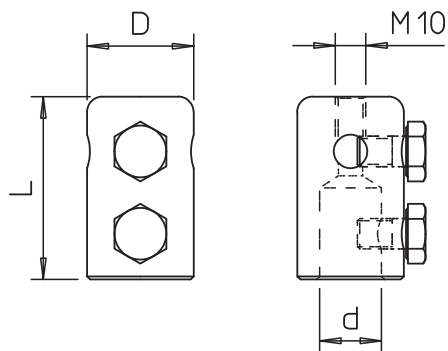
- Endstück zur Befestigung von Rundleitern Rd 8-10 oder Fangspitzen Typ 101 ISP
- mit Innengewinde M10, z.B. zur Montage eines Vario-Schnellverbinders für eine feste Leitungsführung an Kreuzungspunkten
- inkl. M10-Schrauben

Alu Aluminium

Stammdaten

Art.-Nr.	5408393
Typ	101 IES
Bezeichnung 1	Endstück
Dimension	20mm
Werkstoff	Aluminium
Werkstoff Kürzel	Alu
Kleinste VK-Einheit (VG)	10,00 Stück
Gewicht	20,00 kg/100 St.

Technische Daten



Länge	60,00 mm
Maß D	35,00 Ø mm
Maß d Ø	20,00 mm
Maß L	60,00 mm
Anschluss	Rundleiter
Ausführung Erdung und Blitzschutz	sonstige