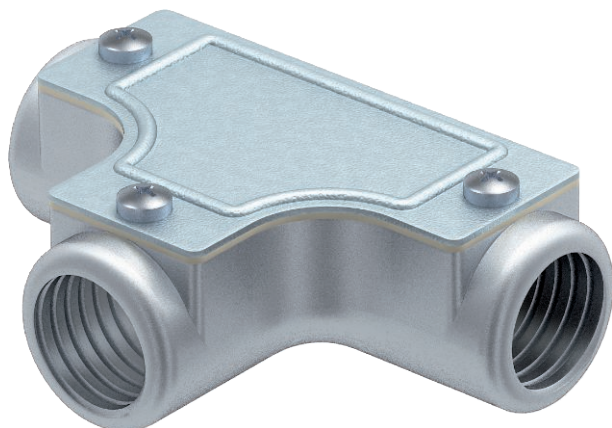


Technisches Datenblatt

Kontroll-T-Stück mit Gewinde

Art.-Nr. 2047605



Kontroll-T-Stück mit Innengewinde zur Montage in Rohrstrecken als Abzweig.
Oberteil abnehmbar zur leichteren Leitungsverlegung und zur späteren Kontrolle.

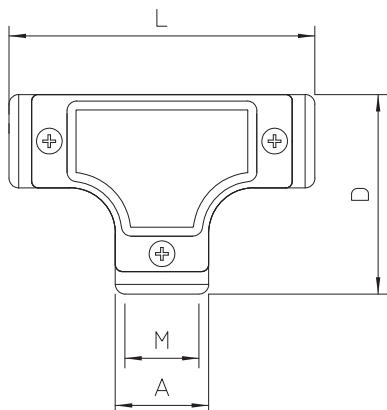


AIG Aluminiumdruckguss

Stammdaten

Art.-Nr.	2047605
Typ	SKTM20W ALU
Bezeichnung 1	Kontroll-T-Stück
Bezeichnung 2	mit Gewinde
Dimension	M20x1,5
Werkstoff	Aluminiumdruckguss
Werkstoff Kürzel	AIG
Kleinste VK-Einheit (VG)	5,00 Stück
Gewicht	13,50 kg/100 St.

Technische Daten



Länge	102,00 mm
Maß D	65,00 mm
Maß L	102,00 mm
Maß M	M20x1,5
Ausführung	Gewinde
Gewinde	M20x1,5
Größe	20
Halogenfrei	<input type="checkbox"/>
Oberfläche poliert	<input type="checkbox"/>
Oberfläche gebürstet	<input type="checkbox"/>