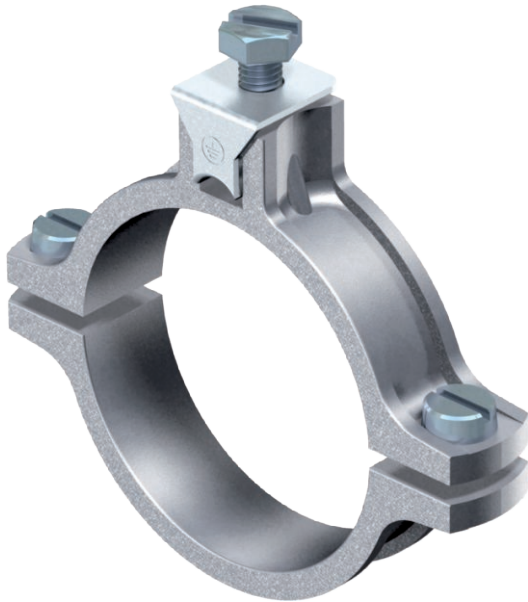


Technisches Datenblatt

Erdungslasche Typ 950

Art.-Nr. 5050073



- für Rohre von Ø 1/4 - 2 Zoll
- Anschlussmöglichkeiten: Leitungen bis 35 mm² oder Rundleiter bis Ø 6 mm
- mit unverlierbarer Druckleiste, 2 Zylinderschrauben M6 x 16 und 1 Sechskantschraube M6 x 16 aus Stahl, galvanisch verzinkt, Schellenoberteil und Unterteil aus Zinkdruckguss



Zn Zinkdruckguss

Stammdaten

Art.-Nr.	5050073
Typ	950 Z 1/2
Bezeichnung 1	Erdungsschelle
Bezeichnung 2	für Rundleiter
Dimension	1/2"
Werkstoff	Zinkdruckguss
Werkstoff Kürzel	Zn
Kleinste VK-Einheit (VG)	10,00 Stück
Gewicht	7,00 kg/100 St.

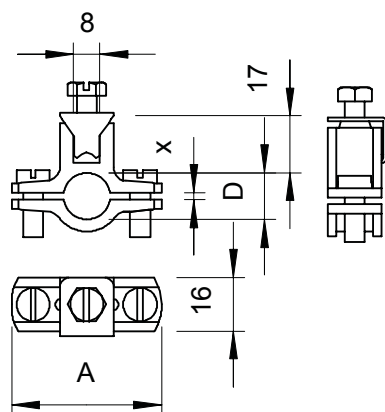
Technisches Datenblatt

Erdungslasche Typ 950

Art.-Nr. 5050073



Technische Daten



Maß A	54,00 mm
Maß D	22,50 mm
Maß X	2,50 mm
Anschlussmöglichkeit 1	Leitungen bis 35 mm ² oder Rundleiter bis Ø 6 mm
Anzahl der Leiter	1,00
Querschnitt des anzuschließen- den Kabels	0,00 - 35,00 mm ²
für Rohrdurchmesser	1/2 Zoll
Spannbereich D	20,00 - 22,50 mm
Spannbereich D	1/2 Zoll