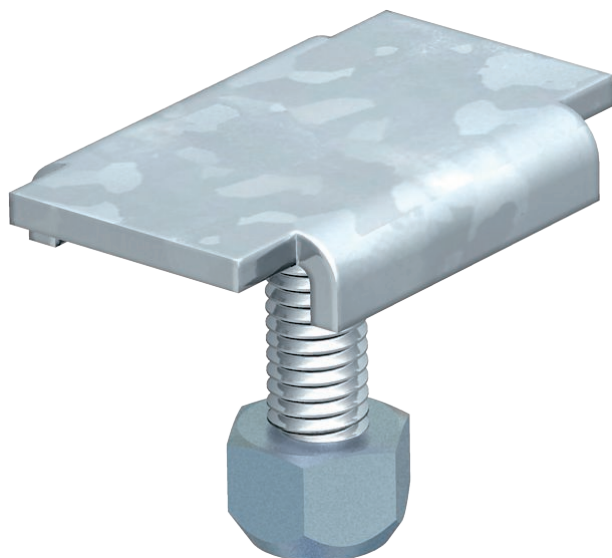


# Technisches Datenblatt

## Klemmstück KS 23/35

Art.-Nr. 6015174



Klemmstück zur Befestigung der Montagewinkel Typ MW 45 und MW 90 an der Gitterkabelrinne Typ CGR.



St	Stahl
FT	tauchfeuerverzinkt

Produktzusatztext Hinweis | Inklusive selbstsichernder Mutter in M6.

### Stammdaten

Art.-Nr.	6015174
Typ	KS 23 35 FT
Bezeichnung 1	Klemmstück
Bezeichnung 2	für C-Gitterrinne
Dimension	M6x20
Werkstoff	Stahl
Werkstoff Kürzel	St
Oberfläche	tauchfeuerverzinkt
Oberfläche nach DIN	DIN EN ISO 1461
Oberfläche Kürzel	FT
Kleinste VK-Einheit (VG)	100,00 Stück
Gewicht	2,02 kg/100 St.

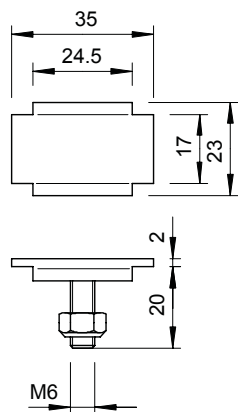
# Technisches Datenblatt

## Klemmstück KS 23/35

Art.-Nr. 6015174



### Technische Daten



Ausführung  
Geeignet für Kabelrinne  
Geeignet für Gitterrinne  
Geeignet für Kabelleiter  
Rostfreier Stahl, gebeizt  
Verbindungsart

Längs- und Winkelverbinder



Schraubverbinder