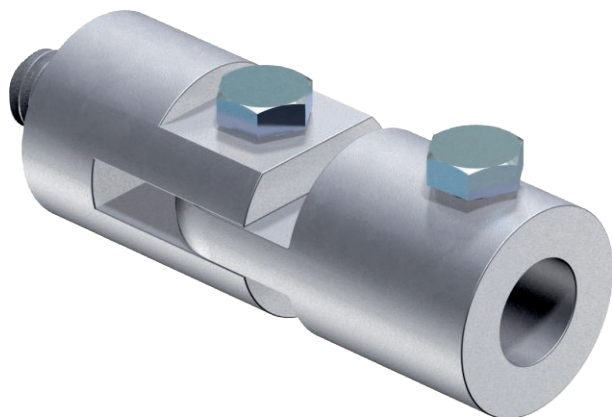


Technisches Datenblatt

Anschlussgelenk

Art.-Nr. 5408504



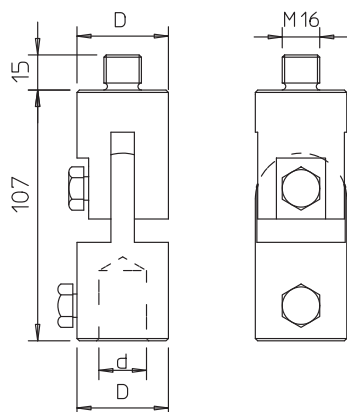
- Anschlussgelenk zur Montage auf Betonsteinen
- mit Gewinde M16 bei schrägen Dachflächen
- inkl. M10-Schrauben

Alu Aluminium

Stammdaten

Art.-Nr.	5408504
Typ	101 IAG
Bezeichnung 1	Anschlussgelenk
Dimension	M16
Werkstoff	Aluminium
Werkstoff Kürzel	Alu
Kleinste VK-Einheit (VG)	10,00 Stück
Gewicht	40,00 kg/100 St.

Technische Daten



Länge	107,00 mm
Maß D	40,00 Ø mm
Maß d Ø	20,00 mm
Maß L	107,00 mm
Anschluss	Rundleiter
Ausführung Erdung und Blitzschutz	sonstige