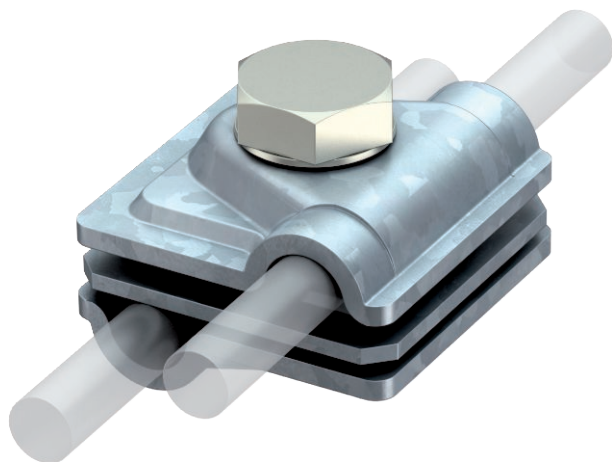


# Technisches Datenblatt

## Vario-Schnellverbinder Rd 6-8 / 8-10 mm

Art.-Nr. 5311410



- für T-, Kreuz- und Parallelverbindungen mit Zwischenplatten
- schnelle Montage mittels einer Schraube M10 x 30 aus rostfreiem Edelstahl
- mit Federscheibe nach DIN 137
- entspricht den Anforderungen nach VDE 0185-305 (IEC 62305)



St

Stahl

FT

tauchfeuerverzinkt

### Produktbeschreibung

### Stammdaten

Art.-Nr.	5311410
Typ	249 6-10 ST
Bezeichnung 1	Schnellverbinder
Bezeichnung 2	Vario
Dimension	6-10mm
Werkstoff	Stahl
Werkstoff Kürzel	St
Oberfläche	tauchfeuerverzinkt
Oberfläche nach DIN	DIN EN ISO 1461
Oberfläche Kürzel	FT
Gewicht	13,10 kg/100 St.

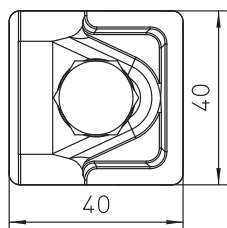
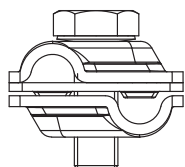
# Technisches Datenblatt

Vario-Schnellverbinder Rd 6-8 / 8-10 mm

Art.-Nr. 5311410



## Technische Daten



Maß A	40,00 mm
Art der Befestigungsschraube	Sechskantschraube
Art des Verbinders	Mehrzweckverbindungsklemme
Blitzstromtragfähigkeit	H/100 kA
Geeignet für Verbindung	Rundleiter Rd 8-10 / Rd 8-10
Passung	RD 6-8 / 8-10 mm
Zwischenplatte	<input type="checkbox"/>