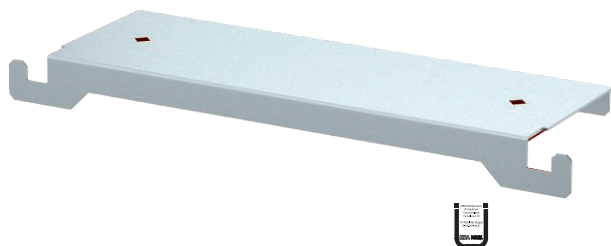


Technisches Datenblatt

Deckelunterstützung

Art.-Nr. 7216474



Aussteifung mit intumeszierender Beschichtung (einseitig) zur Deckelunterstützung im Stoßstellenbereich des BSKM 1025.

Anordnung: im Wanddurchbruch 2 Stück auf jeder Seite der Sollbruchstelle, bei Kanalverbindungen 1 Stück mittig über der Stoßstelle.

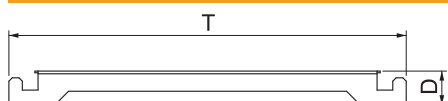


St	Stahl
FS	bandverzinkt

Stammdaten

Art.-Nr.	7216474
Typ	BSKM-DS 1025 FS
Bezeichnung 1	Deckelstütze
Dimension	100x250
Werkstoff	Stahl
Werkstoff Kürzel	St
Oberfläche	bandverzinkt
Oberfläche nach DIN	DIN EN 10346
Oberfläche Kürzel	FS
Kleinste VK-Einheit (VG)	10,00 Stück
Gewicht	16,40 kg/100 St.

Technische Daten



Maß A	70,00 mm
Maß D	20,00 mm
Maß T	237,00 mm
Feuerwiderstandsklasse I - Installationskanal	120,00

