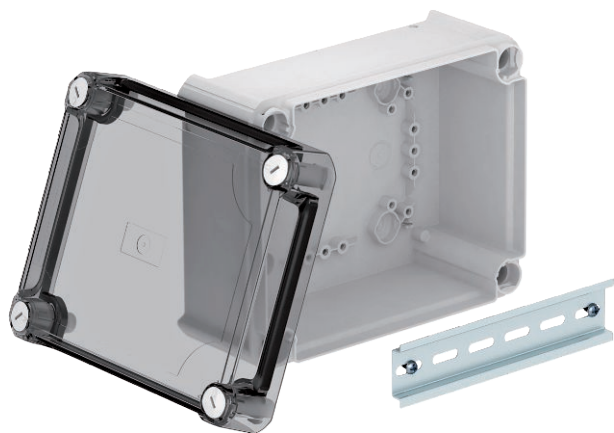


# Technisches Datenblatt

## Kabelabzweigkasten T160, geschlossen, transparenter hoher Deckel Art.-Nr. 2007774



Kabelabzweigkasten geschlossen zum Verbinden von Kabeln und Leitungen im Innenbereich und geschützten Außenbereichen. Rechteckige Form ohne Einführungen. Geeignet für die Wand-/Deckenmontage und die Montage auf Montageblechen. Mit der Möglichkeit zur Innenbefestigung und Montage über die Eckdome. Hoher, transparenter Deckel mit Schnellverschluss, plombierbar. Hergestellt aus halogenfreien Materialien.

Inklusive Hutprofilschiene.

Kabelabzweigkasten gemäß DIN EN 60670. Flammwidrig nach DIN EN 60695-2-11, Prüftemperatur 650°C. Schlagfestigkeit IK04 gemäß DIN EN 50102.



PP/PC Polypropylen / Polycarbonat

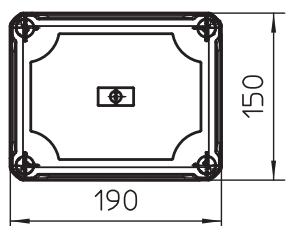
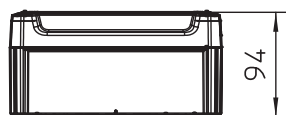
Produktzusatztext 2

Lichte Innenmaße: 176x135x84 mm

### Stammdaten

Art.-Nr.	2007774
Typ	T 160 OE HD TR
Bezeichnung 1	Kabelabzweigkasten geschlossen
Bezeichnung 2	mit hohem transparentem Deckel
Dimension	190x150x94
Farbe	lichtgrau
RAL-Nummer	7035
Werkstoff	Polypropylen / Polycarbonat
Werkstoff Kürzel	PP/PC
Kleinste VK-Einheit (VG)	1,00 Stück
Gewicht	33,92 kg/100 St.

### Technische Daten



Länge	190,00 mm
Breite	150,00 mm
Höhe	94,00 mm
Lichte Innenmaße	176x135x84 mm
Abmessung LxBxH	190x150x94 mm
Abmessung	190x150x94 mm
Anreihbar	<input checked="" type="checkbox"/>
Art der Einführung	Kabel
Art der Einführung	keine
Art der Gehäusedurchführung	ohne
Ausführung	geschlossen
Benennungsisolationsspannung Ui	500,00 V
Bestückung	ohne
Deckel	transparent
Deckelbefestigung	geschraubt

# Technisches Datenblatt

Kabelabzweigkasten T160, geschlossen, transparenter hoher Deckel

Art.-Nr. 2007774



## Technische Daten

Einführungen	keine
Einführung von Hinten	<input checked="" type="checkbox"/>
Explosionsgeprüfte Ausführung	<input type="checkbox"/>
flammwidrig	flammwidrig nach VDE 0471/DIN 695 Teil 2-1, Prüftemperatur 650°C
Form	rechteckig
Funktionserhalt (ETIM)	ohne
Für Ex-Zone	ohne
für Ex-Zone Gas	ohne
für Ex-Zone Staub	ohne
Glasfaserverstärkt	<input checked="" type="checkbox"/>
Halogenfrei	<input checked="" type="checkbox"/>
Mit Abschirmung	<input type="checkbox"/>
Mit Deckel	ja
Mit Deckel	<input checked="" type="checkbox"/>
Montageart	Wand-/Deckenmontage
Montageart	Wand-/Deckenmontage
Nennspannung	500,00 V
Schutzart	IP66
Schutzart	IP66
Schutzgrad IK-Code	IK04
Plombierbar	<input checked="" type="checkbox"/>
Temperatureinsatzbereich	-5,00 - 60,00 °C
Transparenter Deckel	<input type="checkbox"/>
Witterungsbeständig	<input checked="" type="checkbox"/>