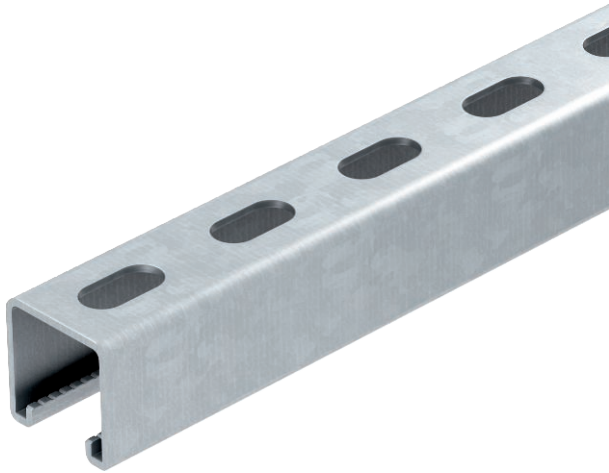


Technisches Datenblatt

Montageschiene MSL4141, Schlitz 22 mm, gelocht

Art.-Nr. 1123268



Schwere C-Profilschiene zur individuellen Installation von Tragekonstruktionen für z.B. Kabelrinnen oder als Konsole für Schaltschränke. Auch verwendbar zur Kabelverlegung, in Verbindung mit Bügelschellen mit U-Fuß.



St	Stahl
FS	bandverzinkt

Stammdaten

Art.-Nr.	1123268
Typ	MSL4141P0500FS
Bezeichnung 1	Profilschiene
Bezeichnung 2	gelocht, Schlitzweite 22mm
Dimension	500x41x41
Werkstoff	Stahl
Werkstoff Kürzel	St
Oberfläche	bandverzinkt
Oberfläche nach DIN	DIN EN 10346
Oberfläche Kürzel	FS
Kleinste VK-Einheit (VG)	1,00 Stück
Gewicht	101,00 kg/100 St.

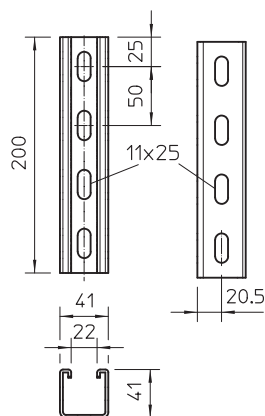
Technisches Datenblatt

Montageschiene MSL4141, Schlitz 22 mm, gelocht

Art.-Nr. 1123268



Technische Daten



Länge	500,00 mm
Breite	41,00 mm
Höhe	41,00 mm
Maß L	500,00 mm
Abbrechbar	<input type="checkbox"/>
Abmessung BxH	41x41 mm
Ausführung	Einfachprofil
Art der Lochung	Rücken gelocht
Geeignet für Funktionserhalt	<input type="checkbox"/>
Materialstärke	2,00 mm
Mit Lochung	<input checked="" type="checkbox"/>
Mit Zahnung	<input checked="" type="checkbox"/>
Profilform	C-Profil
Schlitzweite	22,00 mm
Statischer Wert A	2,45 cm ²
Statischer Wert I _y	5,18 cm
Statischer Wert I _z	7,56 cm
Statischer Wert W _y	2,51 cm ³
Statischer Wert W _z	2,69 cm ³