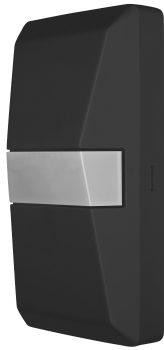


PRODUKTDATENBLATT

ENDURA PRO UpDown Sensor 10W 4000K IP55 Dark Gray

ENDURA® PRO UPDOWN SENSOR | Aussenwand-Sensorleuchten in moderner Form mit Lichtaustritt oben und unten



Anwendungsgebiete

- Außenbereiche
- Anstrahlung von Fassaden
- Arkadengänge

Produktvorteile

- Dekorativer Wandstrahler
- Einfache und schnelle Installation

Produkteigenschaften

- 4 Einstellmöglichkeiten wählbar (Licht 6h permanent an, stand-by, Einschalten bei Bewegung oder Dämmerung)
- Schutzart: IP55
- Stoßfestigkeit: IK05
- Schutzklasse: II



TECHNISCHE DATEN

Elektrische Daten

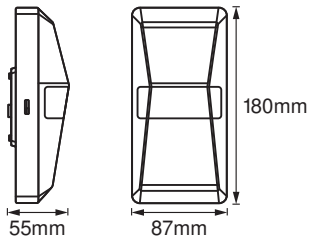
| | |
|---|--------------|
| Nennleistung | 10,00 W |
| Nennspannung | 220...240 V |
| Netzfrequenz | 50...60 Hz |
| Nennstrom | 55,000 mA |
| Einschaltstrom | 4 A |
| Einschaltstromdauer T_{h50} | < 10 μ s |
| Max. Anzahl der Leuchten Leitungsschutzschalter B16 | 150 |
| Max. Anz. Leucht. an Sicherungsaut. C10 A | 120 |
| Max. Anzahl der Leuchten Leitungsschutzschalter C16 | 192 |
| Netzleistungsfaktor λ | > 0,85 |
| Schutzklasse | II |
| Betriebsart | Netzspannung |

Photometrische Daten

| | |
|---|--------------|
| Lichtstrom | 1000 lm |
| Gesamtlichtstrom der enthaltenen Lichtquellen | 1360 lm |
| Lichtausbeute | 91 lm/W |
| Farbtemperatur | 4000 K |
| Lichtfarbe (Bezeichnung) | Kalt weiß |
| Farbwiedergabeindex Ra | ≥ 80 |
| Standardabweichung des Farbabgleichs | ≤ 6 sdc |
| Flimmer-Messgröße (Pst LM) | ≤ 1 |
| Messgröße für Stroboskop-Effekte (SVM) | ≤ 0.9 |
| Photobiologische Risikogruppe gemäß EN62778 | RG1 |
| Photobiologische Risikogruppe gemäß EN62471 | RG1 |
| Ausstrahlungswinkel | 60 ° x 85 ° |

Maße & Gewicht

| | |
|----------------|-----------|
| Länge | 87,00 mm |
| Breite | 55,00 mm |
| Höhe | 180,00 mm |
| Produktgewicht | 312,00 g |



Materialien & Farben

| | |
|-----------------------------|-------------------|
| Produktfarbe | Dark grey |
| Gehäusefarbe | Dunkelgrau |
| Gehäusematerial | Polycarbonat (PC) |
| Material Abdeckung | Polycarbonat (PC) |
| Quecksilbergehalt der Lampe | 0.0 mg |

Anwendung & Installation

| | |
|---------------------------------------|-------------------------------------|
| Umgebungstemperaturbereich | -20...+40 °C |
| Lagertemperaturbereich | -30...+70 °C |
| Anschlussart | Anschlussklemme, 3-polig (L, N, PE) |
| Schutzart | IP55 |
| Schutzklasse IK (Stoßfestigkeitsgrad) | IK05 |
| Dimmbar | Nein |
| Montageart | Anbau |
| Montageort | Wand |
| Anwendungsumgebung | Außenanwendungen |
| LED-Modul austauschbar | Nicht austauschbar |
| Mit Leuchtmittel | Ja |

Lebensdauer

| | |
|-------------------------------|-----------------------|
| Lebensdauer L70/B50 bei 25 °C | 30000 h ¹⁾ |
| Anzahl der Schaltzyklen | 12500 |

¹⁾ t[h]: L70 / B50 @ 25 °C (Ta), t[h]: L80 / B10 @ 25 °C (Ta), t[h]: L90 / B10 @ 25 °C (Ta)

Vorschaltgerät

| | |
|---------------|--------------|
| Ausgangsstrom | 223...247 mA |
|---------------|--------------|




Sensor

| | |
|--|-----------------------|
| Art des Sensors | Licht / Bewegung |
| Sensortechnik | Passiv-Infrarot (PIR) |
| Erfassungswinkel des Sensors | 180 ° |
| Sensor-gesteuerte Schaltzeit | 5 s...15 min |
| Erfassungsbereich des Bewegungssensors | 12 m |
| Erfassungsschwelle des Tageslichtsensors | 1...1000 lx |

Zertifikate & Standards

| | |
|--|-----------------|
| Normen | CE / EAC / UKCA |
| Leuchte mit begrenzter Oberflächentemperatur "D-Zeichen" | Nein |

DOWNLOADS

| Dokumente und Zertifikate | |
|--|---------------------------------|
|  | User instruction |
|  | Declarations Of Conformity CE |
|  | Declarations Of Conformity UKCA |

VERPACKUNGSMFORMATIONEN

| EAN | Verpackungseinheit (Stück pro Einheit) | Abmessungen (Länge x Breite x Höhe) | Bruttogewicht | Volumen |
|---------------|--|-------------------------------------|---------------|----------------------|
| 4058075228962 | Faltschachtel 1 | 75 mm x 95 mm x 189 mm | 351.00 g | 1.35 dm ³ |
| 4058075228979 | Versandschachtel 6 | 225 mm x 200 mm x 206 mm | 2314.00 g | 9.27 dm ³ |

Die genannten Produktnummern beschreiben die kleinste bestellbare Mengeneinheit. Eine Versandeinheit kann mehrere Einzelprodukte beinhalten. Als Bestellmenge verwenden Sie bitte das Ein- oder Mehrfache einer Versandeinheit.

Haftungsausschluss

Änderungen und Irrtümer vorbehalten. Vergewissern Sie sich, dass Sie immer den neuesten Stand verwenden.