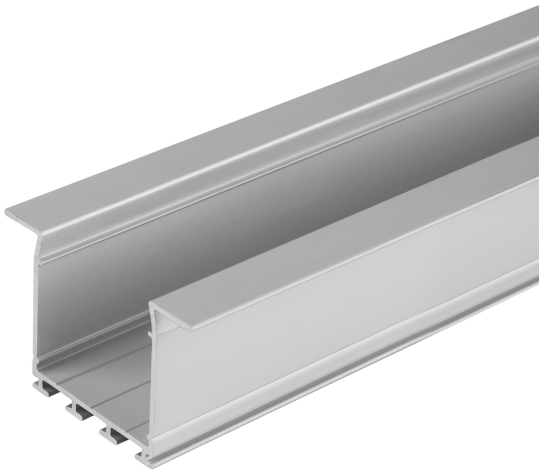


PRODUKTDATENBLATT

LS AY -PW02/UW/39X26/14/1

Wide Profiles for LED Strips | Weite Profile für LED-Bänder



Anwendungsgebiete

- Allgemeine Innenbeleuchtung

Produktvorteile

- Robustes Aluminiumprofil
- Schnelle und einfache Montage

TECHNISCHE DATEN

Maße & Gewicht

Länge	1000 mm
Breite	39.0 mm
Höhe	26.0 mm
Produktgewicht	260,00 g

Farben & Materialien

Produktfarbe	Grau
--------------	------

Temperaturen & Betriebsbedingungen

Umgebungstemperaturbereich	-15...+45 °C
Betriebstemperaturbereich	-15...+45 °C

Zusätzliche Produktdaten

Anmerkung zum Produkt	Kann mit allen LEDVANCE LED Strips inklusive Verbindern und Endkappe verwendet werden
-----------------------	---

LOGISTISCHE DATEN

Lagertemperaturbereich	-35...+85 °C
------------------------	--------------

VERPACKUNGSINFORMATIONEN

EAN	Verpackungseinheit (Stück pro Einheit)	Abmessungen (Länge x Breite x Höhe)	Bruttogewicht	Volumen
4058075278134	BAG 1	1,200 mm x 80 mm x 10 mm	261.00 g	0.96 dm ³
4058075278141	Bündel 10	500 mm x 55 mm x 100 mm	2611.00 g	2.75 dm ³
4058075278158	Versandschachtel 50	1,030 mm x 230 mm x 310 mm	13593.00 g	73.44 dm ³

Die genannten Produktnummern beschreiben die kleinste bestellbare Mengeneinheit. Eine Versandeinheit kann mehrere Einzelprodukte beinhalten. Als Bestellmenge verwenden Sie bitte das Ein- oder Mehrfache einer Versandeinheit.

Haftungsausschluss

Änderungen und Irrtümer vorbehalten. Vergewissern Sie sich, dass Sie immer den neuesten Stand verwenden.