

(en) Electric current! Danger to life!
Only skilled or instructed persons may carry out the following operations.

(de) Lebensgefahr durch elektrischen Strom!

Nur Elektrofachkräfte und elektrotechnisch unterwiesene Personen dürfen die im Folgenden beschriebenen Arbeiten ausführen.

(fr) Tension électrique dangereuse !

Seules les personnes qualifiées et averties doivent exécuter les travaux ci-après.

(es) ¡Corriente eléctrica! ¡Peligro de muerte!

El trabajo a continuación descrito debe ser realizado por personas cualificadas y advertidas.

(it) Tensione elettrica: Pericolo di morte!

Solo persone abilitate e qualificate possono eseguire le operazioni di seguito riportate.

(zh) 触电危险!

只允许专业人员和受过专业训练的人员进行下列工作。

(ru) Электрический ток! Опасно для жизни!

Только специалисты или проинструктированные лица могут выполнять следующие операции.

(nl) Levensgevaar door elektrische stroom!

Uitsluitend deskundigen in elektriciteit en elektrotechnisch geïnstrueerde personen is het toegestaan, de navolgend beschreven werkzaamheden uit te voeren.

(da) Livsfare på grund af elektrisk strøm!

Kun uddannede el-installatører og personer der er instruerede i elektrotekniske arbejdsopgaver, må udføre de nedenfor anførte arbejder.

(el) Προσοχή, κίνδυνος ηλεκτροπληξίας!

Οι εργασίες που αναφέρονται στη συνέχεια θα πρέπει να εκτελούνται μόνο από ηλεκτρολόγους και ηλεκτροτεχνίτες.

(pt) Perigo de vida devido a corrente eléctrica!

Apenas electricistas e pessoas com formação electotécnica podem executar os trabalhos que a seguir se descrevem.

(sv) Livsfara genom elektrisk ström!

Endast utbildade elektriker och personer som undervisats i elektroteknik får utföra de arbeten som beskrivs nedan.

(fi) Hengenvaarallinen jännite!

Vain pätevät sähköasentajat ja opastusta saaneet henkilöt saavat suorittaa seuraavat työt.

(cs) Nebezpečí úrazu elektrickým proudem!

Níže uvedené práce směřjí provádět pouze osoby s elektrotechnickým vzděláním.

(et) Eluhtlik! Elektrilöögiht!

Järgnevalt kirjeldatud töid tohib teostada ainult elektriala spetsialist või elektrotehnilise instrueerimise läbinud personal.

(hu) Életveszély az elektromos áram révén!

Csak elektromos szakemberek és elektrotechnikában képzett személyek végezhetik el a következőkben leírt munkákat.

(lv) Elektriskā strāva apdraud dzīvību!

Tālāk aprakstītos darbus drīkst veikt tikai elektrospeciālisti un darbam ar elektrotehnikām iekārtām instruētās personas!

(lt) Pavojus gyvybei dėl elektros srovės!

Tik elektrikai ir elektrotechnikos specialistai gali atlikti žemiau aprašytus darbus.

(pl) Porażenie prądem elektrycznym stanowi zagrożenie dla życia!

Opisane poniżej prace mogą przeprowadzać tylko wykwalifikowani elektrycy oraz osoby odpowiedzialnie poinstruowane w zakresie elektrotechniki.

(sl) Življenjska nevarnost zaradi električnega toka!

Spodaj opisana dela smejo izvajati samo elektrostrokovnjaki in elektrotehnično poučene osebe.

(sk) Nebezpečenstvo ohrozenia života elektrickým prúdom!

Práce, ktoré sú nižšie opísané, smú vykonávať iba elektroodborníci a osoby s elektrotechnickým vzdelaním.

(bg) Опасност за живота от електрически ток!

Операциите, описани в следващите раздели, могат да се извършват само от специалисти-електротехници и инструктиран електротехнически персонал.

(ro) Atenție! Pericol electric!

Toate lucrările descrise trebuie efectuate numai de personal de specialitate calificat și de persoane cu cunoștințe profunde în electrotehnică.

(hr) Opasnost po život uslijed električne struje!

Radove opisane u nastavku smiju obavljati samo stručni električari i osobe koje su prošle elektrotehničku obuku.

(tr) Elektrik akımı! Hayati tehlike!

Aşağıdaki işlemleri yalnızca kalifiye veya eğitimli kişiler gerçekleştirebilir.

(uk) Електричний струм! Небезпечно для життя!

Виконувати означені далі операції дозволяється тільки кваліфікованим особам, що пройшли інструктаж.

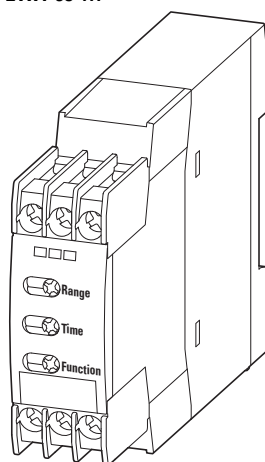
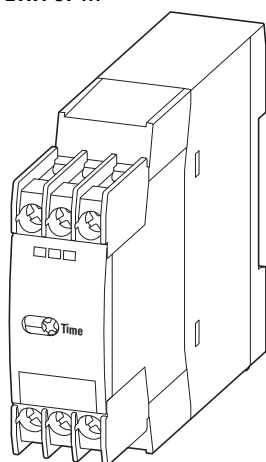
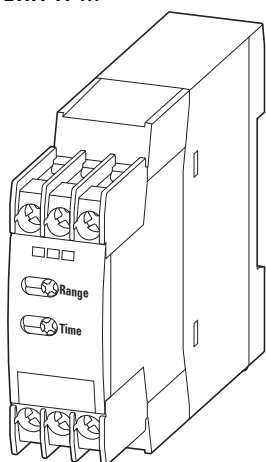
(ar) تحذير! تيار كهربائي! خطر موت!
لا تتم أعمال الصيانة و التركيب إلا من قبل العاملين المدربين!

ETR4-... XTTR6A60S51

ETR4-11-...

ETR4-51-...

ETR4-69-...



CSA

(en) WARNING

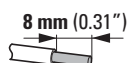
Transient surge suppression shall be installed on the line side of this equipment and shall be rated n/a V (phase to ground), 275 V (Phase to phase), suitable for overvoltage category III, and shall provide protection for a rated impulse withstand voltage peak of 4 kV.

(fr) AVERTISSEMENT

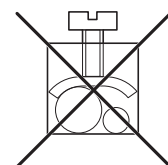
Un dispositif de suppression des surtensions transitoires doit être prévu côté ligne de l'appareillage et doit être de n/a V (phase/terre), 275 V (phase/phase), compatible avec la catégorie de surtension III, et doit fournir une protection pour une tension assignée de tenue aux chocs de 4 kV.

UL/CSA

- Max. Surrounding air temperature rating 40 centigrade degree
- Use copper conductors only
- For use in pollution degree 2 environment only



mm ²	mm ²	AWG	Nm	lb-in
1 x (0.5 - 2.5)	1 x (0.5 - 2.5)	20 - 14	0.8 - 1.2	7.0 - 10.6
2 x (0.5 - 1.5)	2 x (0.5 - 1.5)	20 - 14	0.8 - 1.2	7.0 - 10.6



ETR4-...-A U_C = 24 - 240 V ==/~ 50/60 Hz

ETR4-...-W U_C = 400 V ~ 50/60 Hz

XTTR6A60S51 U_C = 24 - 240 V ==/~ 50/60 Hz

Star-delta Timing Relay

(en) WARNING
When using ETR4, XTTR in star-delta switches with AC-operated DILM7, DILM15, XTCE007B and XTCE015B contactors DILM12-XSPR..., XTCEXRSB... RC suppressors must be applied!

(de) WARNUNG

Bei Verwendung von ETR4, XTTR in Stern-Dreieck-Kombinationen mit AC-betätigten Schützen DILM7, DILM15, XTCE007B und XTCE015B sind RC-Schutzbeschaltungen DILM12-XSPR..., XTCEXRSB... zu verwenden!

(fr) AVERTISSEMENT

Lors de l'utilisation de ETR4, XTTR dans les combinaisons étoile-triangle avec contacteurs à bobine AC DILM7, DILM15, XTCE007B et XTCE015B, utiliser impérativement les circuits de protection RC DILM12-XSPR..., XTCEXRSB... !

(es) ADVERTENCIA

¡Al utilizar ETR4, XTTR en combinaciones de estrella-triángulo con contactores con accionamiento AC DILM7, DILM15, XTCE007B y XTCE015B deben utilizarse circuitos de protección RC DILM12-XSPR..., XTCEXRSB...!

(it) AVVERTENZA

Quando si utilizza ETR4, XTTR in combinazioni stella-triangolo con contattori comandati in AC DILM7, DILM15, XTCE007B e XTCE015B è necessario impiegare circuiti di protezione RC DILM12-XSPR..., XTCEXRSB...!

(zh) 警告

在配备有 AC 操作接触器 DILM7、DILM15、XTCE007B 和 XTCE015B 的星型三角组合装置内使用 ETR4, XTTR 时, 必须使用 RC 保护电路 DILM12-XSPR..., XTCEXRSB...!

(ru) ОСТОРОЖНО

При использовании ETR4, XTTR в комбинации "звезда-треугольник" с контакторами переменного тока DILM7, DILM15, XTCE007B и XTCE015B необходимо использовать резистивно-емкостные защитные схемы DILM12-XSPR..., XTCEXRSB...!

(nl) WAARSCHUWING

Bij gebruik van ETR4, XTTR in sterdriehoekcombinaties met AC-bekrachtigde schakelaars DILM7, DILM15, XTCE007B en XTCE015B moeten RC-beveiligingsschakelingen DILM12-XSPR..., XTCEXRSB... worden toegepast!

(da) ADVARSEL

Ved anvendelse af ETR4, XTTR i stjerne-trekant-kombinationer med AC-aktiverede kontaktorer DILM7, DILM15, XTCE007B og XTCE015B skal der anvendes RC-beskyttelse DILM12-XSPR..., XTCEXRSB...!

(el) ΠΡΟΕΙΔΟΠΟΙΗΣΗ

Κατά τη χρήση του ETR4, XTTR σε συνδυασμούς αστέρα-τριγώνου με ενεργοποιούμενα με AC ρελέ DILM7, DILM15, XTCE007B και XTCE015B πρέπει να χρησιμοποιούνται κυκλώματα προστασίας RC DILM12-XSPR..., XTCEXRSB...!

(pt) ATENÇÃO

No caso de utilização de ETR4, XTTR em combinações de disjuntores estrela-delta com contactores operados por AC DILM7, DILM15, XTCE007B e XTCE015B devem ser utilizadas as comutações de proteção RC DILM12-XSPR..., XTCEXRSB...!

(sv) VARNING

När ETR4, XTTR används i stjärn-delata kombinationer med kontaktorer DILM7, DILM15, XTCE007B och XTCE015B för växelström måste RC-filter DILM12-XSPR..., XTCEXRSB... användas!

(fi) VAROITUS

Kun käytetään ETR4:ää, XTTR-tähti-delta-kytkimissä, AC-käytetyillä DILM7-, DILM15-, XTCE007B- ja XTCE015B-kontakteilla DILM12-XSPR..., XTCEXRSB... RC -häiriöpoistimia täytyy käyttää!

(cs) VAROVÁNÍ

Při používání ETR4, XTTR ve spínacích hvězda-trojúhelník se stykači DILM7, DILM15, XTCE007B a XTCE015B s provozem se střídavým napětím musí být použity RC tlumivky DILM12-XSPR..., XTCEXRSB...!

(et) HOIATUS

Kui kasutate ETR4, XTTR täht-kolmnurk lüliteid vahelduvvooluga töötavatel DILM7, DILM15, XTCE007B ja XTCE015B kontaktoritel DILM12-XSPR..., XTCEXRSB..., tuleb kasutada liigpingepiirikut!

(hu) FIGYELMEZTETÉS

ETR4, XTTR használatakor csillag-delta kapcsolásban AC működtetésű DILM7, DILM15, XTCE007B és XTCE015B kontaktorokkal DILM12-XSPR..., XTCEXRSB... RC-védőkápcsolást kell alkalmazni!

(lv) BRĪDINĀJUMS

Izmantojot ETR4, XTTR zvaigznes-trīsstūra kombinācijās ar maiņstrāvas aktivizētiem kontaktoriem DILM7, DILM15, XTCE007B un XTCE015B ir jāizmanto RC shēmas aizsardzības bloki DILM12-XSPR..., XTCEXRSB...!

(lt) ĮSPĖJIMAS

Naudojant ETR4, XTTR žvaigždės-trikampio kombinacijoje su AC valdomais kontaktoriais DILM7, DILM15, XTCE007B ir XTCE015B, būtina naudoti RC apsaugines grandines DILM12-XSPR..., XTCEXRSB...!

(pl) OSTRZEŻENIE

Przy stosowaniu ETR4, XTTR w kombinacji gwiazda-trójkąt z załączanymi prądem zmiennym stycznikami DILM7, DILM15, XTCE007B i XTCE015B należy stosować układy ochronne DILM12-XSPR..., XTCEXRSB...!

(sl) OPOZORILO

Pri uporabi ETR4, XTTR v kombinacijah zvezda-trikot s kontaktorji, ki se aktivirajo z AC DILM7, DILM15, XTCE007B in XTCE015B je treba uporabiti RC-zaščitna vezja RC DILM12-XSPR..., XTCEXRSB...!

(sk) VAROVANIE

Pri použití ETR4, XTTR v kombináciách hviezda - trojuholník so stykačmi ovládanými striedavým prúdom DILM7, DILM15, XTCE007B a XTCE015B sa musia použiť ochranné RC členy DILM12-XSPR..., XTCEXRSB...!

(bg) ПРЕДУПРЕЖДЕНИЕ

При употреба на ETR4, XTTR в прекъсвачи звезда-триъгълник със задвижвани с променлив ток контактори DILM7, DILM15, XTCE007B и XTCE015B DILM12-XSPR..., XTCEXRSB... трябва да се използват RC супресори!

(ro) AVERTISMENT

La utilizarea ETR4, XTTR în combinații stea-triunghi cu contactoare actionate cu curent alternativ DILM7, DILM15, XTCE007B și XTCE015B trebuie să se utilizeze circuite de protecție RC DILM12-XSPR..., XTCEXRSB...!

(hr) UPOZORENJE

Pri uporabi ETR4, XTTR u kombinacijama zvijezda-trokut sa zapornicima DILM7, DILM15, XTCE007B i XTCE015B aktiviranim AC-om valja upotrebljavati zaštitno uklapanje RC DILM12-XSPR..., XTCEXRSB...!

(tr) UYARI

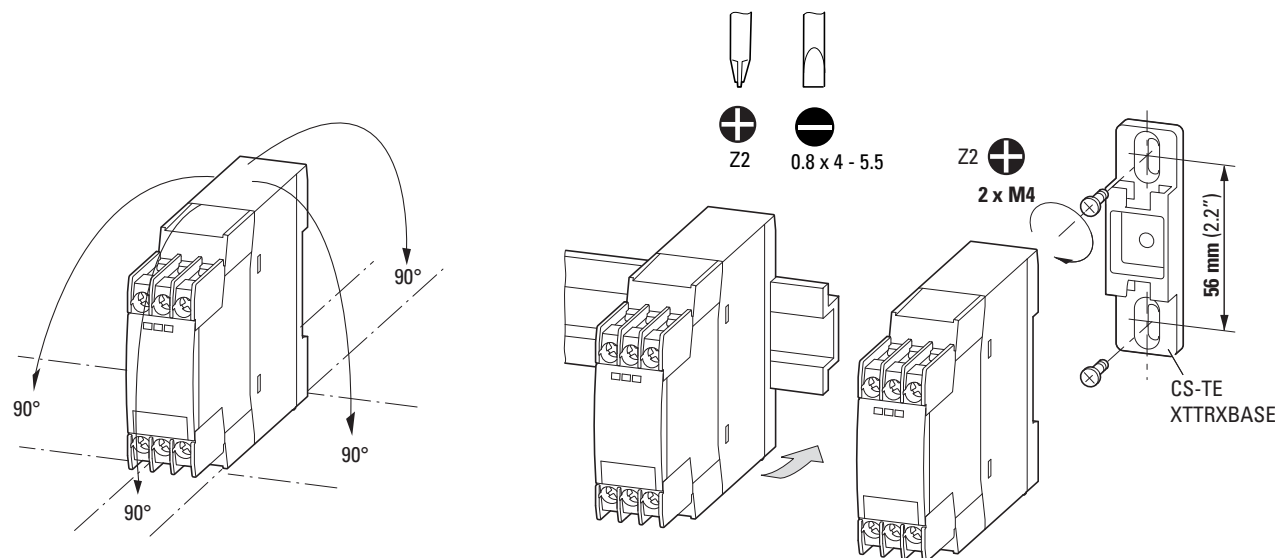
AC ile çalışan DILM7, DILM15, XTCE007B ve XTCE015B kontaktörlerine sahip yıldız üçgen şalterlerde ETR4, XTTR kullanılırken DILM12-XSPR..., XTCEXRSB... RC sönümleyiciler uygulanmalıdır!

(uk) ПОПЕРЕДЖЕННЯ

У разі використання ETR4 та XTTR у комутаторах «зірка-трикутник» з контактора DILM7, DILM15, XTCE007B та XTCE015B змінного струму мають застосовуватися пристрої пригнічування DILM12-XSPR..., XTCEXRSB... RC!

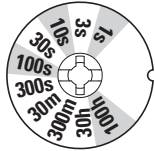
(ar) تحذير
في مفاتيح ETR4 و XTTR عند استخدام في مفاتيح DILM7 و DILM15 نجمة مثلثة مع ملامسات التي تعمل بالتشغيل و XTCE007B و XTCE015B المتردد، يجب استخدام كابحات التحكم عن بعد DILM12-XSPR..., XTCEXRSB...

Mounting



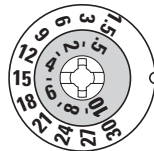
Range
ETR4-11-..., ETR4-69-...,
XTTR6A100HS11, XTTR6A100H69

Range setting



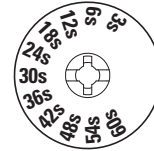
Time
ETR4-11-..., ETR4-69-...,
XTTR6A100HS11, XTTR6A100H69

Time setting



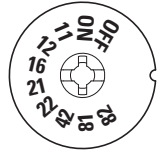
Time
ETR4-51-..., XTTR6A60S51

Time setting



Function
ETR4-69-..., XTTR6A100H69

Function setting



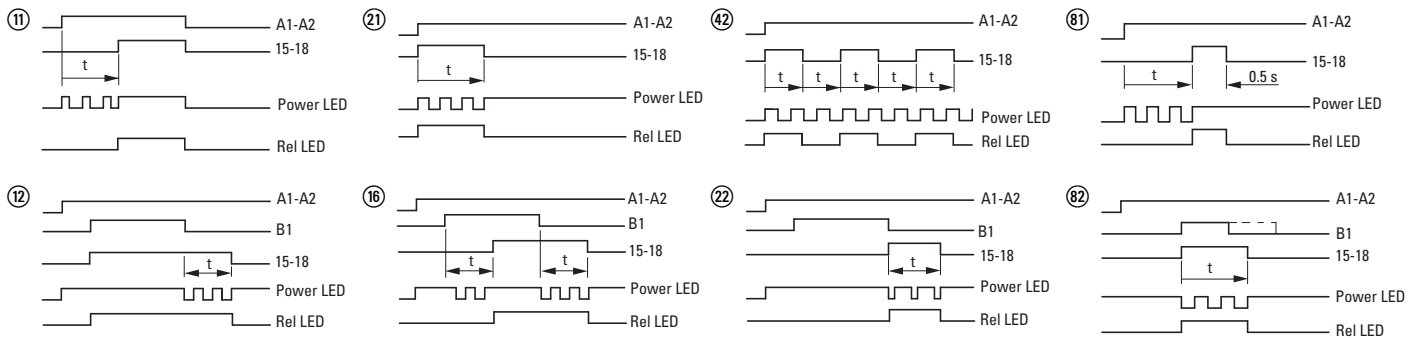
Example
ETR4-69-..., XTTR6A100H69

⌚	Range	Time
40 h	100 h	4
3 h		30 h
120 s		300 s
80 s	100 s	8
1.8 s		3 s
0.2 s	1 s	2

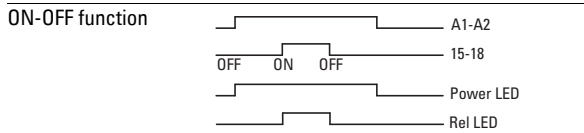
black numbers
 red numbers

Flow diagrams

Functions



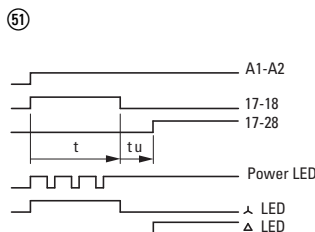
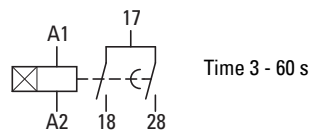
09/21 IL04910001Z



- ⑪ on-delayed
- ⑫ off-delayed
- ⑲ with fleeting make contact
- ⑰ on- and off-delayed
- ④ flashing
- ② with fleeting break contact
- ⑧ pulse generating
- ⑧ pulse shaping

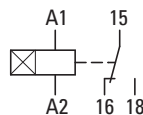
ETR4-51-..., XTTR6A60S51

Star-delta timing relay



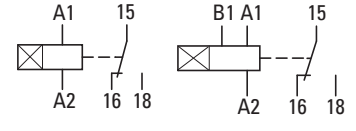
ETR4-11-..., XTTR6A100HS11

Timing relay



ETR4-69-..., XTTR6A100H69

Multi-function relay



- ⑪ ⑫ ④ ⑧
- ⑫ ⑰ ② ⑧