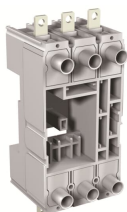


Produktdetails

XT2 P FP 3p EF

XT2 P FP 3p EF Anschlüsse Vorderseitig verlängert 3-pol Zubehör für XT2



Allgemeine Informationen

Typ	XT2 P FP 3p EF
Bestellnummer	1SDA068187R1
EAN	8015644020842
Beschreibung	XT2 P FP 3p EF Anschlüsse Vorderseitig verlängert 3-pol Zubehör für XT2
Langbeschreibung	<p>Das Unterteil für steckbare Kompaktleistungsschalter Tmax XT2 mit Nennströmen bis 160 A ist in 3- oder 4-poliger Variante erhältlich. Die Tmax XT2 können sowohl mit thermomagnetischen Auslösern für den Schutz von Gleich-/Wechselstromnetzen als auch mit elektronischen Auslösern für den Schutz von Wechselstromnetzen ausgestattet werden. Auch für den Einsatz in Kommunikationssystemen und 400-Hz-Anlagen ist die Baureihe geeignet. Die Kompaktleistungsschalter Tmax XT2 sind in einer abgeleiteten Version als Lasttrennschalter erhältlich. Die Reihe elektronischer Überstromauslöser Ekip ergänzt das Angebot. Ekip ist ein austauschbarer, mikroprozessorgesteuerter Auslöser für extreme Zuverlässigkeit und Präzision, der Betrieb und Schutzfunktionen über Leuchtdioden signalisiert. Ein Kommunikationsmodul Ekip Com kann ohne Platzverbrauch in Tmax XT2 integriert werden. Weiteres Zubehör ist erhältlich.</p> <p>[Vorherige lokale Bestellnummer: 1SDA068187R0001]</p>

Bestelldaten

Lokale Bestellnummer_USCON	KXT2PFPEF-3
E-Nummer (Finnland)	3640552
E-Nummer (Schweden)	3182031
EAN	8015644020842
Mindestbestellmenge	1 Stück

Zolltarifnummer

85389099

Abmessungen

Nettogewicht

0.9 kg

Verpackungsinformationen

Menge Verpackungseinheit 1	Karton 1 Stück
Breite Verpackungseinheit 1	120 mm
Höhe Verpackungseinheit 1	180 mm
Länge Verpackungseinheit 1	225 mm
Bruttogewicht Verpackungseinheit 1	1 kg
EAN Verpackungseinheit 1	8015644020842

Umwelt

RoHS Status	nach EU-Richtlinie 2015/863 22. Juli 2019 (RoHS 3)
Konfliktmineralien Reporting Template (CMRT)	9AKK108467A5658
Umweltinformationen	9AKK107991A8215 9AKK108467A6707
REACH Erklärung	9AKK108466A1425
RoHS Information	9AKK108466A1424
SCIP	4008983c-28ea-439b-b583-a7f13da6d0c5 Italien (IT)
Vereinfachtes SCIP	0a155f53-e5bf-408a-88c3-367721cebd99 Finnland (FI) 9d90a7d9-d567-47c5-8144-3ec0453258ef Niederlande (NL) 372906d2-8268-402d-a692-e150a831fc73 Deutschland (DE) 63171e24-cd03-47ba-a5d8-b0286af8fe7f Dänemark (DK) a0ecb39b-bc85-4c6a-bedc-fc99d1d93e58 Kroatien (CR) 2dc4d118-1937-4582-8483-c36b7aa1fc92 Tschechische Republik (CZ) bd506a3a-44b6-4ad4-aa90-3b34f328d083 Polen (PL) f0b50ce2-a53c-4f12-b273-6bea75082c61 Niederlande (NL) 3406e9dd-472d-4432-b095-d36f46534164 Niederlande (NL) 9389d90e-35a2-48a9-b343-72096a67ccc9 Estland (EE) 2cc85a05-f2b5-4acd-a38d-4bf3b4c93303 Griechenland (GR) 148dc9c1-1170-4ad9-ae5e-df808f73d153 Portugal (PT) 54744751-8c3d-49e4-a4b1-609eab9950cb Bulgarien (BG) 76dcb408-06ce-4b4e-8ab7-5ac6b9e3d7ce Schweden (SE) 9bea0db1-86e8-466a-b393-45d0f7699708 Polen (PL) 4766349e-7884-47f8-a6cf-32eaa6c0de09 Frankreich (FR) 0ea65c17-c0e0-4a93-bf2a-998aba52c6e2 Deutschland (DE) 4dfec1e1-6a24-4d59-a9f3-900ea503055d Schweden (SE) e5271b2c-24ac-488b-aa8a-7ae0007ef330 Deutschland (DE) 61476118-69fc-42c8-a542-05f9fa212054 Deutschland (DE) c96264f3-564f-491f-bae5-c5864962b753 Frankreich (FR) e660c98b-07b5-4d7d-b5a2-adb2a52a7154 Niederlande (NL) d7724682-7a41-46c1-b938-5058863dac34 Spanien (ES) 5516909f-4173-4a7a-ae8a-883f806678b1 Niederlande (NL) daf1865e-3260-4947-ac23-14526f87c62a Polen (PL) 9fe62ffe-6463-4d76-bc1f-34bdba23384d Norwegen (NO)
Gefahrstoff- Überwachungsgesetz - TSCA	9AKK108467A8326

Weitere Informationen

Konfigurierung	angebaut / nicht angebaut
Anzahl Pole	3
Bestellmenge	1 Stück
Baureihe	Accessories for Tmax XT
Produktname	Sockel
Produkttyp	FB (Unterteile)
Bemessungsfrequenz (f)	50 / 60 Hz
Bemessungsstoßspannungsfestigkeit (U_{imp})	8 kV
Bemessungsisolationsspannung (U_i)	1000 V
Bemessungsbetriebsspannung	690 V AC 500 V DC
Bemessungsdauerstrom (I_u)	160 A
Normen	IEC, UL
Produktvariante	XT2
Geeignet für	XT2
Geeignet für Produktklasse	SACE Tmax XT
Klemmenanschlussart	steckbarer Leistungsschalter vorderseitig verlängert
Version	P

Zertifikate und Deklarationen

Datenblatt, technische Information	2CDC210017C0101 1SDC210100D0206 1SXF210033C2001 1SDC210099D0206 1SXF210034C2001
Konformitätserklärung - CE	Refer to the EU Declaration of the relative Circuit Breaker
Umweltinformationen	9AKK107991A8215 9AKK108467A6707
Betriebs- und Montageanleitung	1SDH000721R0005
REACH Erklärung	9AKK108466A1425
RoHS Information	9AKK108466A1424
Verdrahtungsplan	

Klassifizierungen

ETIM 6	EC002043 - Sockel für Leistungsschalter
ETIM 7	EC002043 - Sockel für Leistungsschalter
ETIM 8	EC002043 - Sockel für Leistungsschalter
Kennbuchstabe (elektrische Betriebsmittel)	Q
UNSPSC	39122221
WEEE Kategorie	5. Geräte, bei denen keine der äußeren Abmessungen mehr als 50 cm beträgt (Kleingeräte)
eClass	V11.1 : 27370422
IDEA Granular Category Code (IGCC)	5219 >> Schalterteil oder Zubehör

Kategorien

Niederspannungsprodukte und Systeme → Leistungsschalter → Kompakte Leistungsschalter → Tmax XT

