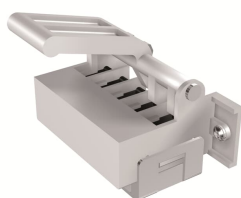


Produktdetails

AUP 5 contacts 400Vac SX E2.2...E6.2

AUP 5 contacts 400Vac SX E2.2...E6.2 Zub. f. Leistungsschalter Emax2 Hilfskontakt



Allgemeine Informationen

Typ	AUP 5 contacts 400Vac SX E2.2...E6.2
Bestellnummer	1SDA073764R1
EAN	8015644776978
Beschreibung	AUP 5 contacts 400Vac SX E2.2...E6.2 Zub. f. Leistungsschalter Emax2 Hilfskontakt
Langbeschreibung	<p>Vielfältiges Zubehör für die Emax 2 Baureihe wählbar. Um die verschiedensten Applikationen zu realisieren, ist ein umfangreiches Produktportfolio als Zubehör verfügbar. Leistungsschalter Emax 2 und der Auslöser Ekip sind in sogenannte Funktionsbereiche gegliedert:</p> <ul style="list-style-type: none"> • Sicherheitsbereich, der das Gehäuse des Kraftspeicherantriebs des Leistungsschalters begrenzt. Um die Wartung am Antrieb auszuführen. • Klemmenbereich für die Aufnahme und das Einstecken der Klemmen zum Verdrahten der Hilfsanschlüsse. • Steckmodulbereich, Gehäuse für die Ekip Module. Diese werden direkt auf dem oberen Teil des Leistungsschalters oder auf dem festen Teil installiert, ohne den elektronischen Auslöser Ekip ausbauen zu müssen. <p>[Vorherige lokale Bestellnummer: 1SDA073764R0001]</p>

Bestelldaten

Lokale Bestellnummer_USCON	ZEBAUPE-L
EAN	8015644776978
Mindestbestellmenge	1 Stück

Zolltarifnummer	85389099
-----------------	----------

Abmessungen

Nettogewicht	0.03 kg
--------------	---------

Verpackungsinformationen

Menge Verpackungseinheit 1	Karton 1 Stück
Breite Verpackungseinheit 1	135 mm
Höhe Verpackungseinheit 1	55 mm
Länge Verpackungseinheit 1	145 mm
Bruttogewicht Verpackungseinheit 1	0.03 kg
EAN Verpackungseinheit 1	8015644776978

Umwelt

RoHS Status	nach EU-Richtlinie 2015/863 22. Juli 2019 (RoHS 3)
Konfliktmineralien Reporting Template (CMRT)	9AKK108467A5658
Umweltinformationen	9AKK108467A6707
REACH Erklärung	9AKK108466A1425
RoHS Information	9AKK108466A1424
Gefahrstoff- Überwachungsgesetz - TSCA	9AKK108467A8326

Weitere Informationen

Konfigurierung	angebaut / nicht angebaut
Anzahl Hilfskontakte Wechsler	5
Baureihe	Accessories for Emax 2
Produktname	Hilfskontakt
Produkttyp	Zubehör
Normen	IEC
Geeignet für	E2.2, E4.2, E6.2
Geeignet für Produktklasse	SACE Emax 2 Leistungsschalter

Zertifikate und Deklarationen

Atex Zertifikat	No certification needed
Datenblatt, technische Information	1SDC200023D0109
Konformitätserklärung - CE	Refer to the EU Declaration of the relative Circuit Breaker
Umweltinformationen	9AKK108467A6707

Betriebs- und Montageanleitung	1SDH001000R0603
REACH Erklärung	9AKK108466A1425
RoHS Information	9AKK108466A1424
UL Zertifikat	No certification needed
VDE Zertifikat	No certification needed

Klassifizierungen

ETIM 6	EC000041 - Hilfsschalterblock
ETIM 7	EC000041 - Hilfsschalterblock
ETIM 8	EC000041 - Hilfsschalterblock
Kennbuchstabe (elektrische Betriebsmittel)	Q
UNSPSC	39121522
WEEE Kategorie	5. Geräte, bei denen keine der äußeren Abmessungen mehr als 50 cm beträgt (Kleingeräte)
eClass	V11.1 : 27371302
IDEA Granular Category Code (IGCC)	4743 >> Auxiliary contact block

Kategorien

Niederspannungsprodukte und Systeme → Leistungsschalter → Offene Leistungsschalter → Emax 2 Zubehör

