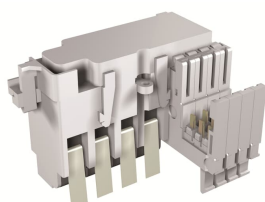


Produktdetails

AUX 4Q 24VDC E2.2...E6.2

AUX 4Q 24VDC E2.2...E6.2 Zub. f. Leistungsschalter Emax2 Hilfskontakt



Allgemeine Informationen

Typ	AUX 4Q 24VDC E2.2...E6.2
Bestellnummer	1SDA073754R1
EAN	8015644776879
Beschreibung	AUX 4Q 24VDC E2.2...E6.2 Zub. f. Leistungsschalter Emax2 Hilfskontakt
Langbeschreibung	<p>Vielfältiges Zubehör für die Emax 2 Baureihe wählbar. Um die verschiedensten Applikationen zu realisieren, ist ein umfangreiches Produktportfolio als Zubehör verfügbar. Leistungsschalter Emax 2 und der Auslöser Ekip sind in sogenannte Funktionsbereiche gegliedert:</p> <ul style="list-style-type: none"> • Sicherheitsbereich, der das Gehäuse des Kraftspeicherantriebs des Leistungsschalters begrenzt. Um die Wartung am Antrieb auszuführen. • Klemmenbereich für die Aufnahme und das Einstecken der Klemmen zum Verdrahten der Hilfsanschlüsse. • Steckmodulbereich, Gehäuse für die Ekip Module. Diese werden direkt auf dem oberen Teil des Leistungsschalters oder auf dem festen Teil installiert, ohne den elektronischen Auslöser Ekip ausbauen zu müssen. <p>[Vorherige lokale Bestellnummer: 1SDA073754R0001]</p>

Bestelldaten

Lokale Bestellnummer_USCON	ZEBAX4D
----------------------------	---------

EAN	8015644776879
Mindestbestellmenge	1 Stück
Zolltarifnummer	85389099

Abmessungen

Nettogewicht	0.223 kg
--------------	----------

Verpackungsinformationen

Menge	Karton 1 Stück
Verpackungseinheit 1	
Breite Verpackungseinheit 1	220 mm
Höhe Verpackungseinheit 1	40 mm
Länge Verpackungseinheit 1	500 mm
Bruttogewicht Verpackungseinheit 1	0.223 kg
EAN Verpackungseinheit 1	8015644776879

Umwelt

RoHS Status	nach EU-Richtlinie 2015/863 22. Juli 2019 (RoHS 3)
Konfliktmineralien Reporting Template (CMRT)	9AKK108467A5658
Umweltinformationen	9AKK108467A6707
REACH Erklärung	9AKK108466A1425
RoHS Information	9AKK108466A1424
Gefahrstoff-Überwachungsgesetz - TSCA	9AKK108467A8326

Weitere Informationen

Konfigurierung	angebaut / nicht angebaut
Anzahl Hilfskontakte Wechsler	4
Baureihe	Accessories for Emax 2
Produktname	Hilfskontakt
Produkttyp	Zubehör
Normen	IEC
Geeignet für	E2.2, E4.2, E6.2
Geeignet für Produktklasse	SACE Emax 2 Leistungsschalter

Zertifikate und Deklarationen

Atex Zertifikat	No certification needed
Datenblatt, technische Information	1SDC200023D0109
Konformitätserklärung - CE	Refer to the EU Declaration of the relative Circuit Breaker
Umweltinformationen	9AKK108467A6707
Betriebs- und Montageanleitung	1SDH001000R0613
REACH Erklärung	9AKK108466A1425
RoHS Information	9AKK108466A1424
UL Zertifikat	No certification needed
VDE Zertifikat	No certification needed

Klassifizierungen

ETIM 6	EC000041 - Hilfsschalterblock
ETIM 7	EC000041 - Hilfsschalterblock
ETIM 8	EC000041 - Hilfsschalterblock
Kennbuchstabe (elektrische Betriebsmittel)	Q
UNSPSC	39121522
WEEE Kategorie	5. Geräte, bei denen keine der äußeren Abmessungen mehr als 50 cm beträgt (Kleingeräte)
eClass	V11.1 : 27371302
IDEA Granular Category Code (IGCC)	4743 >> Auxiliary contact block

Kategorien

Niederspannungsprodukte und Systeme → Leistungsschalter → Offene Leistungsschalter → Emax 2 Zubehör

