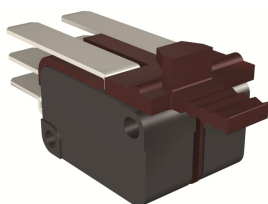


Produktdetails

AUX 4Q 400V E1.2-XT7-XT7M

AUX 4Q 400V E1.2-XT7-XT7M Zub. f. Leistungsschalter Emax2 Hilfskontakt



Allgemeine Informationen

Typ	AUX 4Q 400V E1.2-XT7-XT7M
Bestellnummer	1SDA073750R1
EAN	8015644776831
Beschreibung	AUX 4Q 400V E1.2-XT7-XT7M Zub. f. Leistungsschalter Emax2 Hilfskontakt
Langbeschreibung	<p>Vielfältiges Zubehör für die Emax 2 Baureihe wählbar. Um die verschiedensten Applikationen zu realisieren, ist ein umfangreiches Produktportfolio als Zubehör verfügbar. Leistungsschalter Emax 2 und der Auslöser Ekip sind in sogenannte Funktionsbereiche gegliedert:</p> <ul style="list-style-type: none"> • Sicherheitsbereich, der das Gehäuse des Kraftspeicherantriebs des Leistungsschalters begrenzt. Um die Wartung am Antrieb auszuführen. • Klemmenbereich für die Aufnahme und das Einstecken der Klemmen zum Verdrahten der Hilfsanschlüsse. • Steckmodulbereich, Gehäuse für die Ekip Module. Diese werden direkt auf dem oberen Teil des Leistungsschalters oder auf dem festen Teil installiert, ohne den elektronischen Auslöser Ekip ausbauen zu müssen. <p>[Vorherige lokale Bestellnummer: 1SDA073750R0001]</p>

Bestelldaten

Lokale Bestellnummer_USCON	ZE1AUX4
EAN	8015644776831
Mindestbestellmenge	1 Stück

Zolltarifnummer	85389099
-----------------	----------

Abmessungen

Breite des Produkts	220 mm
Höhe des Produkts	40 mm
Tiefe des Produkts	500 mm
Nettogewicht	0.146 kg

Verpackungsinformationen

Menge Verpackungseinheit 1	1 Stück
Breite Verpackungseinheit 1	220 mm
Höhe Verpackungseinheit 1	40 mm
Länge Verpackungseinheit 1	500 mm
Bruttogewicht Verpackungseinheit 1	0.146 kg
EAN Verpackungseinheit 1	8015644776831

Umwelt

RoHS Status	nach EU-Richtlinie 2015/863 22. Juli 2019 (RoHS 3)
Konfliktmineralien Reporting Template (CMRT)	9AKK108467A5658
Umweltinformationen	9AKK108467A6707
REACH Erklärung	9AKK108466A1425
RoHS Information	9AKK108466A1424
Gefahrstoff- Überwachungsgesetz - TSCA	9AKK108467A8326

Weitere Informationen

Konfigurierung	angebaut / nicht angebaut
Anzahl Hilfskontakte Wechsler	4
Bestellmenge	1 Stück
Baureihe	Accessories for Emax 2, Accessories for Tmax XT
Produktname	Hilfskontakt
Produkttyp	Zubehör
Normen	IEC
Geeignet für	XT7-XT7M, E1.2
Geeignet für Produktklasse	SACE Tmax XT, SACE Emax 2

Zertifikate und Deklarationen

Atex Zertifikat	No certification needed
-----------------	-------------------------

Datenblatt, technische Information	1SDC200023D0109 1SDC210100D0204
Konformitätserklärung - CE	Refer to the EU Declaration of the relative Circuit Breaker
Umweltinformationen	9AKK108467A6707
Betriebs- und Montageanleitung	1SDH000999R0601
REACH Erklärung	9AKK108466A1425
RoHS Information	9AKK108466A1424
UL Zertifikat	No certification needed
VDE Zertifikat	No certification needed

Klassifizierungen

ETIM 6	EC000041 - Hilfsschalterblock
ETIM 7	EC000041 - Hilfsschalterblock
ETIM 8	EC000041 - Hilfsschalterblock
Kennbuchstabe (elektrische Betriebsmittel)	Q
UNSPSC	39121522
WEEE Kategorie	5. Geräte, bei denen keine der äußeren Abmessungen mehr als 50 cm beträgt (Kleingeräte)
eClass	V11.1 : 27371302
IDEA Granular Category Code (IGCC)	4743 >> Auxiliary contact block

Kategorien

Niederspannungsprodukte und Systeme → Leistungsschalter → Offene Leistungsschalter → Emax 2 Zubehör

