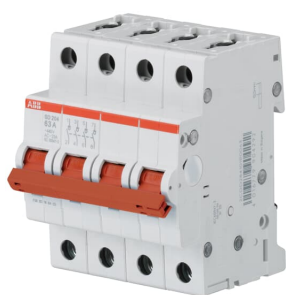


Produktdetails

# SD204/50

## SD204/50 Lasttrennschalter



### Allgemeine Informationen

Typ	SD204/50
Bestellnummer	2CDD284101R0050
EAN	4016779904285
Beschreibung	SD204/50 Lasttrennschalter
Langbeschreibung	<p>Die SD 200 erweitern das bewährte System pro M compact® um Lasttrennschaltern. Die Baureihe ist in 1- bis 4-poligen Ausführungen mit Bemessungsströmen von 16 bis 63 A verfügbar und haben Trenneigenschaften nach DIN EN 60947-3. Der SD 200 eröffnet mit einer Bemessungsspannung von 253/440 V AC, einer bedingten Kurzschlussfestigkeit von 25 kA, Zylinder-Hubklemme mit 2 Klemmstellen und Hintersteckschutz neue Einsatzmöglichkeiten. Die „Real CPI“ Schaltstellungsanzeige gibt den Schaltzustand des Gerätes eindeutig an. eine eindeutige Seine volle Kompatibilität mit allen MCB Zubehörteilen machen ihn einzigartig auf seinem Gebiet.</p>

### Technische Daten

Normen	IEC/EN 60947-3
Bemessungsspannung ( $U_r$ )	440 V 12 V Minimum
Bemessungsbetriebsspannung	440 V AC
Betriebsspannung	(Maximum) 462 V AC (Minimum) 12 V AC
Bemessungsstoßspannungsfestigkeit ( $U_{imp}$ )	4 kV auf 2000 m 5 kV auf Meereshöhe 6.2 kV

Eingangsspannungsart	AC
Bemessungsstrom ( $I_n$ )	50 A
Bedingter Bemessungskurzschlussstrom ( $I_{nc}$ )	25 kA
Bemessungsausschaltvermögen $I_m$ , Bemessungsfehlerschaltvermögen $I_{\Delta m}$ ( $I_{cs}$ )	25 kA
Bemessungsfrequenz (f)	50 / 60 Hz
Verlustleistung	bei Bemessungsbedingungen pro Pol 2.83 W
Schaltstellungsanzeige	EIN / AUS
Elektrische Lebensdauer	10000 AC Zyklen
Mechanische Belastbarkeit	20000 Zyklen
Anzahl Pole	4
Anzahl Kontakte Wechsler	0
Anzahl Kontakte Öffner	0
Anzahl Kontakte Schließer	4
Überspannungskategorie	III
Anzugsdrehmoment	2.8 N·m
Betriebsklasse	Switching of motor loads or other highly inductive loads - frequent actuation (AC-23A)
Bedienteilausführung	Schalthebel
Typ Schraubklemme	störungssicherer, doppelgerichteter Zylinderlift-Anschluss
Schaltertyp	Aus
Bedienteilkennzeichnung	I/O
Schaltgriffmaterial	Isolierstoffgruppe II, rot, plombierbar
Gehäusematerial	Isolierstoffgruppe I, RAL 7035
Einbaulage	beliebig
Empfohlener Schraubendreher	Nr. 2 Pozidriv
Zubehör anbaubar	Ja
Deckelfarbe	grau
Anschlussmöglichkeit	Sammelschiene 10 / 10 mm <sup>2</sup> flexibel 0.75 ... 16 mm <sup>2</sup> starr 0.75 ... 25 mm <sup>2</sup> mehrdrätig 0.75 ... 25 mm <sup>2</sup>
Anschlussart	Schraubklemme

## Umwelt

Umgebungstemperatur	(Betrieb) -25 ... +55 °C (Lagerung) -40 ... +70 °C
Schutzart	IP20 eingebaut im Verteiler mit Abdeckung IP40
Verschmutzungsgrad	3
Klimafestigkeit	28 cycles with 55 °C / 90-96 % and 25 °C / 95-100 %
Vibrationsfestigkeit nach IEC/EN 60068-2-6	5g, 20 Frequenzzyklen bei 5 ... 150 ... 5 Hz bei 0,8 In
Schockfestigkeit nach IEC/EN 60068-2-27	25g / 2 shocks / 13 ms
RoHS Status	nach EU Richtlinie 2011/65/EC
Umweltinformationen	2CDK400618D0201
REACH Erklärung	9AKK107492A1906

## Abmessungen

Breite in Teilungseinheiten	4
Breite des Produkts	70 mm
Höhe des Produkts	88 mm
Tiefe des Produkts	69 mm
Nettogewicht	0.34 kg
Einbautiefe (t <sub>2</sub> )	69 mm

## Verpackungsinformationen

Menge Verpackungseinheit 1	Karton 1 Stück
Breite Verpackungseinheit 1	92 mm
Höhe Verpackungseinheit 1	80 mm
Länge Verpackungseinheit 1	78 mm
Bruttogewicht Verpackungseinheit 1	0.36 kg
EAN Verpackungseinheit 1	4016779904766
Menge Verpackungseinheit 2	24 Stück
Breite Verpackungseinheit 2	275 mm
Höhe Verpackungseinheit 2	210 mm
Länge Verpackungseinheit 2	395 mm
Bruttogewicht Verpackungseinheit 2	9.04 kg
EAN Verpackungseinheit 2	4016779905244

## Bestelldaten

Mindestbestellmenge	1 Stück
Zolltarifnummer	85369095
E-Nummer (Finnland)	3601647
Herkunftsland	Bulgarien (BG)

## Zertifikate und Deklarationen

Zertifizierungsstelle	IEC EN
Konformitätserklärung - CE	2CDK440034D2703
Umweltinformationen	2CDK400618D0201
Betriebs- und Montageanleitung	2CDC441015D0201
REACH Erklärung	9AKK107492A1906
RoHS Information	2CDK440036D0202

---

## Beliebte Downloads

---

Datenblatt, technische Information	9AKK107992A5537
Betriebs- und Montageanleitung	2CDC441015D0201

---



---

## Klassifizierungen

---

ETIM 7	EC001545 - Schalter für Reiheneinbau
ETIM 8	EC001545 - Schalter für Reiheneinbau
EPLAN Katalogbaum	Elektrotechnik / Sensorik, Schalter und Taster / Schalter, Taster
WEEE Kategorie	5. Geräte, bei denen keine der äußeren Abmessungen mehr als 50 cm beträgt (Kleingeräte)
WEEE B2C / B2B	B2C
CN8	8536 90 95
eClass	V11.0 : 27142301
Kennbuchstabe (elektrische Betriebsmittel)	Q

---



---

## Accessories

Identifizier	Description	Type	Quantity	Unit Of Measure
2CDS200922R0001	S2C-S/H6R Signalkontakt / Hilfsschalter	S2C-S/H6R	1	Stück
2CDS200912R0001	S2C-H6R Hilfskontakt	S2C-H6R	1	Stück
2CDS200936R0001	S2C-H11L Hilfskontakt	S2C-H11L	1	Stück
2CDS200936R0002	S2C-H20L Hilfskontakt	S2C-H20L	1	Stück
2CDS200936R0003	S2C-H02L Hilfskontakt	S2C-H02L	1	Stück
2CDS200946R0001	S2C-H6-11R Hilfskontakt	S2C-H6-11R	1	Stück
2CDS200946R0002	S2C-H6-20R Hilfskontakt	S2C-H6-20R	1	Stück
2CDS200946R0003	S2C-H6-02R Hilfskontakt	S2C-H6-02R	1	Stück
2CDS200909R0001	S2C-A1 Arbeitsstromauslöser	S2C-A1	1	Stück
2CDS200909R0002	S2C-A2 Arbeitsstromauslöser	S2C-A2	1	Stück
2CSS200911R0001	S2C-UA 12 DC Unterspannungsauslöser	S2C-UA 12 DC	1	Stück
2CSS200911R0002	S2C-UA 24 AC Unterspannungsauslöser	S2C-UA 24 AC	1	Stück
2CSS200911R0003	S2C-UA 48 AC Unterspannungsauslöser	S2C-UA 48 AC	1	Stück
2CSS200911R0004	S2C-UA 110 AC Unterspannungsauslöser	S2C-UA 110 AC	1	Stück
2CSS200911R0005	S2C-UA 230 AC Unterspannungsauslöser	S2C-UA 230 AC	1	Stück
2CSS200911R0006	S2C-UA 400 AC Unterspannungsauslöser	S2C-UA 400 AC	1	Stück
2CSS200911R0007	S2C-UA 24 DC Unterspannungsauslöser	S2C-UA 24 DC	1	Stück
2CSS200911R0008	S2C-UA 48 DC Unterspannungsauslöser	S2C-UA 48 DC	1	Stück
2CSS200911R0009	S2C-UA 110 DC Unterspannungsauslöser	S2C-UA 110 DC	1	Stück
2CSS200911R0010	S2C-UA 230 DC Unterspannungsauslöser	S2C-UA 230 DC	1	Stück
2CSS201997R0013	S2C-CM1 Motorantrieb	S2C-CM1	1	Stück
2CSS203997R0013	S2C-CM2/3 Motorantrieb	S2C-CM2/3	1	Stück
2CSS204997R0013	S2C-CM4 Motorantrieb	S2C-CM4	1	Stück
GHS2001901R0003	S2C-DH Drehantrieb	S2C-DH	1	Stück
2CSS200998R0001	S2C-BP Mechanischer Auslöser	S2C-BP	1	Stück
2CSS200999R0001	S2C-EST Stecksockel	S2C-EST	1	Stück
2CDS200918R0001	S2C-NT Neutralleiter	S2C-NT	1	Stück
2CCA880100R0001	CMS-100PS Strom-Messsystem Sensor 80A, 18mm für pro M compact u. SMISLINE Control Unit + Zubehör wird benötigt	CMS-100PS	1	Stück
2CCA880101R0001	CMS-101PS Strom-Messsystem Sensor 40A, 18mm für pro M compact u. SMISLINE Control Unit + Zubehör wird benötigt	CMS-101PS	1	Stück
2CCA880102R0001	CMS-102PS Strom-Messsystem Sensor 20A, 18mm für pro M compact u. SMISLINE Control Unit + Zubehör wird benötigt	CMS-102PS	1	Stück

## Kategorien

Niederspannungsprodukte und Systeme → Installationsgeräte → Befehls- und Meldegeräte → Lasttrennschalter

