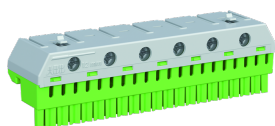


## Produktdetails

# ZK206G

## ZK206G PE-Klemmenblock



### Allgemeine Informationen

Typ	ZK206G
Bestellnummer	2CPX062762R9999
EAN	4011617627623
Beschreibung	ZK206G PE-Klemmenblock
Langbeschreibung	PE Quick-Steckklemme für Quick-Steckträger, werkzeuglose Montage durch einfache Steck- und Rasttechnik, klare Farbcodierung: PE = gelb-grün, flexibles Klemmensystem, Anzahl der Klemmen: 20 x 1,5 - 4 mm <sup>2</sup> (Federklemmtechnik) + 6 x 2,5 bis 25 mm <sup>2</sup> (Schraubanschlusstechnik), Außenmaße H x B x T in mm: 32 x 115 x 31, einfaches Beschriften der Klemmenstellen (DIN VDE 0603 Teil 1) mit vorgedruckten, selbstklebenden Zahlenstreifen.

### Technische Daten

Bemessungsspannung ( $U_r$ )	230 V
Bemessungsbetriebsspannung	(Maximum) 230 V
Betriebsspannung	230 V
Bemessungsstrom ( $I_n$ )	63 A
Anzahl Pole	1
Anzahl Klemmstellen	26

Anzahl	26
Anschlussklemmen	
Zubehörtyp	Klemmen
Gehäusety	Klemmen
Klemmenanschlussart	PE-Terminal
Farbe	grün
Bemessungsquerschnitt	(2 - flexibel mit Aderendhülse) 1.5...25 mm²
Anschlussart	Quick-Steckklemme
Stärke	"

## Umwelt

RoHS Status	nach EU-Richtlinie 2015/863 22. Juli 2019 (RoHS 3)
-------------	--

## Abmessungen

Breite des Produkts	115 mm
Höhe des Produkts	32 mm
Tiefe des Produkts	31 mm
Nettogewicht	0.103 kg

## Verpackungsinformationen

Menge	Packung 1 Stück
Verpackungseinheit 1	
Breite Verpackungseinheit 1	170 mm
Höhe Verpackungseinheit 1	30 mm
Länge Verpackungseinheit 1	160 mm
Bruttogewicht Verpackungseinheit 1	0.107 kg
EAN Verpackungseinheit 1	4011617627623

## Bestelldaten

Mindestbestellmenge	1 Stück
Zolltarifnummer	85366990
E-Nummer (Norwegen)	2437755
E-Nummer (Schweden)	2200294
Herkunftsland	Niederlande (NL)

## Zertifikate und Deklarationen

Konformitätserklärung - CE	9AKK107992A8137
----------------------------	-----------------

Betriebs- und Montageanleitung	2CPC130114M5601
REACH Erklärung	2CPC100005X0201
RoHS Information	9AKK107992A8137

## Beliebte Downloads

Datenblatt, technische Information	2CPC000001C0101 2CPC000002C0101 2CPC000377C0101
Betriebs- und Montageanleitung	2CPC130114M5601

## Klassifizierungen

ETIM 7	EC000446 - Steckklemme
ETIM 8	EC000446 - Steckklemme
EPLAN Katalogbaum	Elektrotechnik / Klemmen / Allgemeine
WEEE Kategorie	5. Geräte, bei denen keine der äußeren Abmessungen mehr als 50 cm beträgt (Kleingeräte)
WEEE B2C / B2B	B2C
CN8	85366990
eClass	V11.0 : 27141104
Kennbuchstabe (elektrische Betriebsmittel)	U

## Kategorien

Niederspannungsprodukte und Systeme → Energie-Verteilersysteme → Stromkreisverteiler → Stromkreisverteiler → Leerverteiler Zubehör

