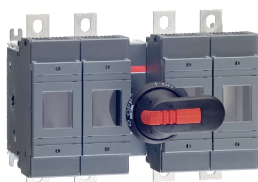


Produktdetails

OS250D22N2P

OS250D22N2P Lasttrennschalter f. Sich. 4-polig 250A m. Griff u. Welle ungesich. Neutralleiter (rechts)



Allgemeine Informationen

Typ	OS250D22N2P
Bestellnummer	1SCA022726R8460
EAN	6417019235127
Beschreibung	OS250D22N2P Lasttrennschalter f. Sich. 4-polig 250A m. Griff u. Welle ungesich. Neutralleiter (rechts)

Langbeschreibung	<p>Die manuell betätigten Lasttrennschalter der OS Serie von ABB bieten einen optimalen Schutz für die anspruchsvollsten Anwendungen. Die OS Serie schaltet Stromstärken von 20 A bis 1250 A und das bei Spannungen bis zu 690 V AC. Alle OS Schalter verfügen über eine integrierte Sicherungskammer, in die Sicherungen unterschiedlicher Bauformen eingesetzt werden können. Hierzu bietet ABB unterschiedliche Versionen für verschiedene Sicherheitsstandards an. Dank modularem Aufbau können der Mechanismus und die Pole entsprechend den Einbauanforderungen positioniert werden. Dadurch wird eine hohe Flexibilität und Effizienz bei der Planung ermöglicht. Zusätzlich verfügt die Serie über IEC und UL Zulassungen. ABB bietet Ihnen für diese Schalter eine große Auswahl an Zubehör, wie z. B. Verlängerungswellen, Griffe, Hilfsschalter und Klemmenabdeckungen. Die OS Schalter sind eine ideale Lösung für den Motorschutz und können neben Transformatoren auch in zahlreichen anderen Industrieenanwendungen eingesetzt werden.</p>
------------------	---

Circular Value

Konfliktmineralien Reporting Template (CMRT)	9AKK108467A5658
REACH Erklärung	1SCC011021D0201
RoHS Information	1SCC311108D0203
SCIP	899c227e-e19c-4a73-b613-af4745a2e098 Finnland (FI)

Bestelldaten

Mindestbestellmenge	1 Stück
Zolltarifnummer	85365080
Herkunftsland	Finnland (FI)

Beliebte Downloads

Datenblatt, technische Information	1SCC311013C0201
Betriebs- und Montageanleitung	1SCC311012M0219

Abmessungen

Breite des Produkts	262 mm
Höhe des Produkts	193 mm
Tiefe des Produkts	154 mm
Nettogewicht	4.8 kg 10.6 lb

Technische Daten

Bemessungsbetriebsstrom AC-21A (I_e)	(500 V) 250 A (690 V) 250 A
Bemessungsbetriebsstrom AC-22A (I_e)	(380 ... 415 V) 250 A (500 V) 250 A (690 V) 250 A
Bemessungsbetriebsstrom AC-23A (I_e)	(380 ... 415 V) 250 A (500 V) 250 A (690 V) 250 A
Bemessungsbetriebsleistung AC-23A (P_e)	(220 ... 240 V) 75 kW (400 V) 140 kW (415 V) 145 kW (500 V) 170 kW (690 V) 250 kW
Konventioneller thermischer Dauerstrom in freier Luft (I_{th})	(q = 40 °C) 250 A
Konventioneller thermischer Dauerstrom (I_{the})	(vollständig gekapselt) 250 A
Bemessungsstoßspannungsfestigkeit (U_{imp})	12 kV
Bemessungsisolationsspannung (U_i)	1000 V
Bemessungsbetriebsspannung	Hauptstromkreis 690 V AC
Bemessungskurzzeitstromfestigkeit (I_{cw})	(für 1 s) 8 Kiloampere rms
Bedingter Bemessungskurzschlussstrom (I_{nc})	(690 V) 80 kA
Verlustleistung	bei Bemessungsbedingungen pro Pol 23 W
Verschmutzungsgrad	3
Grifftyp	inklusive Griff und Welle
Position des vierten Pols	Right Side

Art des vierten Pols	Switched - With Solid Link
Schalter- Betriebsmechanismus	22 (Zwischen den Polen)
Position der Einspeiseklemmen	Top In - Bottom Out, Bottom In - Top Out
Sicherungsgröße	NH0 NH1
Sicherungsart	DIN
Betriebsart	frontbetätigt
Normen	IEC 60947-3
Montageart	Bodenmontage
Anzahl Pole	4
Anschlussart	Kabelschuhklemme
Klemmenbreite	25 mm
Anzugsdrehmoment	30 ... 44 N·m
Bemessungsstrom (I_n)	(Hauptstromkreis) 250 A

Technische Daten UL/CSA

Anzugsdrehmoment	30 ... 44 N·m
------------------	---------------

Umwelt

RoHS Status	nach EU-Richtlinie 2015/863 22. Juli 2019 (RoHS 3)
-------------	--

Zertifikate und Deklarationen

CCC Zertifikat	CCC OS200-250 2016
Konformitätserklärung - CE	1SCC311095D2704
DNV GL Zertifikat	1SCC311123D0203
EAC Zertifikat	EAC OT_OTDC_OTL_OTP_OTR_OTU_OTE_OETL_OESA_OESC_OTM_OS_OS M_.pdf
Betriebs- und Montageanleitung	1SCC311012M0219
REACH Erklärung	1SCC011021D0201
RoHS Information	1SCC311108D0203

Verpackungsinformationen

Menge Verpackungseinheit 1	Karton 1 Stück
Breite Verpackungseinheit 1	270 mm 10.6 in
Länge Verpackungseinheit 1	310 mm 12.2 in
Höhe Verpackungseinheit 1	200 mm 7.9 in
Bruttogewicht Verpackungseinheit 1	5.1 kg 11.3 lb
EAN Verpackungseinheit 1	6417019235127

Klassifizierungen

Kennbuchstabe (elektrische Betriebsmittel)		Q
ETIM 4	EC001040 - Sicherungslasttrennschalter	
ETIM 5	EC001040 - Sicherungslasttrennschalter	
ETIM 6	EC001040 - Sicherungslasttrennschalter	
ETIM 7	EC001040 - Sicherungslasttrennschalter	
ETIM 8	EC001040 - Sicherungslasttrennschalter	
ETIM 9	Sicherungslasttrennschalter	
eClass	V11.1 : 27371401	
WEEE Kategorie	5. Geräte, bei denen keine der äußeren Abmessungen mehr als 50 cm beträgt (Kleingeräte)	
E-Nummer (Finnland)	3661238	

Kategorien

Niederspannungsprodukte und Systeme → Lasttrennschalter und Umschalter → Lasttrennschalter für Sicherungen OS

