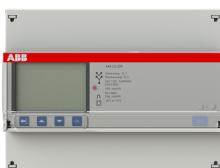


Produktdetails

A44 111-100

A44 111-100, Messwandlerzähler'Stahl', IR port, Three-phase, 1 A



Allgemeine Informationen

Typ	A44 111-100
Bestellnummer	2CMA170533R1000
ABB Typbezeichner	A44 111-100
EAN	7392696705332
Beschreibung	A44 111-100, Messwandlerzähler'Stahl', IR port, Three-phase, 1 A
Langbeschreibung	Drehstromzähler zur Messung eines Dreileiter- oder Vierleiter-Drehstromnetzes über einen Wandler-Anschluss CTVT (Wandlerverhältnis für Strom und Spannung konfigurierbar) bis maximal 6 A. Folgende Werte werden über ein weiß hinterleuchtetes Display mit bis zu 7 Stellen ausgegeben: Wirkenergie (Klasse 1), Leistungen, Ströme, Spannungen (L-L, L-N), Frequenz, und Power Faktor, sowohl je Phase als auch gesamt. Die Kommunikation kann über die Infrarotschnittstelle zur Anbindung eines KNX-Moduls erfolgen. Der Energiezähler hat einen Ausgang. Dieser kann wahlweise als Impulsausgang zur Ausgabe der Wirkenergie oder als Alarmausgang verwendet werden. Hier können bis zu 25 Alarmwerte (Schwellwerte mit Zeitverzögerung) eingestellt werden. Zähler ist geeicht nach MID und zugelassen gemäß IEC. Die Einbaubreite beträgt 7 DIN-Module.

Eco Transparency

Umweltproduktklärung - EPD	9AKK108467A4138
----------------------------	-----------------

Technische Daten

Normen	EN 50470-1
--------	------------

Funktion	Energiezähler
Unterfunktion	Stahl
Bemessungsspannung (U_r)	3x57.7-288 V
Spannungsbereich	3x47...331 V
Bemessungsstrom (I_n)	1 A maximal 6 A
Bemessungsstromstärke	1 A
Bemessungsfrequenz (f)	50 / 60 Hz
	0.801 W
Kommunikationsschnittstelle	IR port
Genauigkeit	Wirkenergie Kl. B (1)
Messgerätekonformität	Messgeräte-Richtlinie
Tariffbewertung	Eintarifzähler
Impulsausgangsrate	1-999999
Anzahl Pole	4
Anzahl Phasen	Three-phase
Anzahl Zählerpositionen	7
Anzahl digitaler Ein-/Ausgänge	1
ABB Typbezeichner	A44 111-100
Zählertyp	wandlermessend
Montageart	DIN-Schiene
Impulsausgang	elektrisch
Kennzeichnung	Digital
Gehäusematerial	Kunststoff
I/O-Option	1 digitaler Ausgang
Ergänzende Informationen	CT (1A, 5A)
Kommunikation	-
Anschlussmöglichkeit-Hauptstromkreis	0.5 ... 10 mm ²

Umwelt

Umgebungstemperatur	(Betrieb) -40 ... 70 °C
Schutzart	IP20
RoHS Status	nach EU Richtlinie 2002/95/EC August 18, 2005 und Ergänzungen
Umweltinformationen	2CMC484005D0001

Abmessungen

Breite in Teilungseinheiten	7
Breite des Produkts	123 mm
Höhe des Produkts	26.5 mm
Tiefe des Produkts	65 mm
Nettogewicht	0.353 kg
Größe	97 x 123 x 65 mm

Verpackungsinformationen

Menge	Karton 1 Stück
-------	----------------

Verpackungseinheit 1

Breite Verpackungseinheit 1	98 mm
Höhe Verpackungseinheit 1	68 mm
Länge Verpackungseinheit 1	144 mm
Bruttogewicht Verpackungseinheit 1	0.443 kg
EAN Verpackungseinheit 1	7392696705332

Bestelldaten

Mindestbestellmenge	1 Stück
Zolltarifnummer	90283019
E-Nummer (Finnland)	6625013
E-Nummer (Schweden)	0980715
Herkunftsland	Italien (IT)

Zertifikate und Deklarationen

Konformitätserklärung - CE	2CMC484002D0001
Umweltinformationen	2CMC484005D0001
Umweltproduktdeklaration - EPD	9AKK108467A4138
Betriebs- und Montageanleitung	2CMC484003M0201
RoHS Information	2CMC484006

Beliebte Downloads

Datenblatt, technische Information	9AKK107992A7627
Betriebs- und Montageanleitung	2CMC484003M0201

Klassifizierungen

ETIM 7	EC001506 - Elektrizitätszähler
ETIM 8	EC001506 - Elektrizitätszähler
WEEE Kategorie	5. Geräte, bei denen keine der äußeren Abmessungen mehr als 50 cm beträgt (Kleingeräte)
WEEE B2C / B2B	B2C
CN8	90283019
eClass	V11.0 : 27142316
Kennbuchstabe (elektrische Betriebsmittel)	P

Accessories

Identifizier	Description	Type	Quantity	Unit Of Measure
--------------	-------------	------	----------	-----------------

2CSG225995R1101	CT MAX 1000 Stromwandler	CT MAX 1000	1	Stück
2CSG226055R1101	CT MAX 1000 SELV Stromwandler	CT MAX 1000 SELV	1	Stück
2CSG225945R1101	CT MAX 300 Stromwandler	CT MAX 300	1	Stück
2CSG226005R1101	CT MAX 300 SELV Stromwandler	CT MAX 300 SELV	1	Stück
2CSG225955R1101	CT MAX 400 Stromwandler	CT MAX 400	1	Stück
2CSG226015R1101	CT MAX 400 SELV Stromwandler	CT MAX 400 SELV	1	Stück
2CSG225965R1101	CT MAX 500 Stromwandler	CT MAX 500	1	Stück
2CSG226025R1101	CT MAX 500 SELV Stromwandler	CT MAX 500 SELV	1	Stück
2CSG225975R1101	CT MAX 600 Stromwandler	CT MAX 600	1	Stück
2CSG226035R1101	CT MAX 600 SELV Stromwandler	CT MAX 600 SELV	1	Stück
2CSG225985R1101	CT MAX 800 Stromwandler	CT MAX 800	1	Stück
2CSG226045R1101	CT MAX 800 SELV Stromwandler	CT MAX 800 SELV	1	Stück
2CSG225785R1101	CT PRO XT 100 Stromwandler	CT PRO XT 100	1	Stück
2CSG225885R1101	CT PRO XT 100 SELV Stromwandler	CT PRO XT 100 SELV	1	Stück
2CSG225795R1101	CT PRO XT 150 Stromwandler	CT PRO XT 150	1	Stück
2CSG225895R1101	CT PRO XT 150 SELV Stromwandler	CT PRO XT 150 SELV	1	Stück
2CSG225805R1101	CT PRO XT 200 Stromwandler	CT PRO XT 200	1	Stück
2CSG225905R1101	CT PRO XT 200 SELV Stromwandler	CT PRO XT 200 SELV	1	Stück
2CSG225815R1101	CT PRO XT 250 Stromwandler	CT PRO XT 250	1	Stück
2CSG225915R1101	CT PRO XT 250 SELV Stromwandler	CT PRO XT 250 SELV	1	Stück
2CSG225825R1101	CT PRO XT 300 Stromwandler	CT PRO XT 300	1	Stück
2CSG225925R1101	CT PRO XT 300 SELV Stromwandler	CT PRO XT 300 SELV	1	Stück
2CSG225745R1101	CT PRO XT 40 Stromwandler	CT PRO XT 40	1	Stück
2CSG225845R1101	CT PRO XT 40 SELV Stromwandler	CT PRO XT 40 SELV	1	Stück
2CSG225835R1101	CT PRO XT 400 Stromwandler	CT PRO XT 400	1	Stück
2CSG225935R1101	CT PRO XT 400 SELV Stromwandler	CT PRO XT 400 SELV	1	Stück
2CSG225755R1101	CT PRO XT 50 Stromwandler	CT PRO XT 50	1	Stück
2CSG225855R1101	CT PRO XT 50 SELV Stromwandler	CT PRO XT 50 SELV	1	Stück
2CSG225765R1101	CT PRO XT 60 Stromwandler	CT PRO XT 60	1	Stück
2CSG225865R1101	CT PRO XT 60 SELV Stromwandler	CT PRO XT 60 SELV	1	Stück
2CSG225775R1101	CT PRO XT 80 Stromwandler	CT PRO XT 80	1	Stück
2CSG225875R1101	CT PRO XT 80 SELV Stromwandler	CT PRO XT 80 SELV	1	Stück
2CCG000242R0001	SCU100 Steuermodul	SCU100	1	Stück
2CDG110226R0011	QA/S3.16.1 Energie Analyzer, M-Bus, 16 Teilnehmer, REG	QA/S3.16.1	1	Stück
2CDG110227R0011	QA/S3.64.1 Energie Analyzer, M-Bus, 64 Teilnehmer, REG	QA/S3.64.1	1	Stück
2CDG110228R0011	QA/S4.16.1 Energie Analyzer, Modbus RTU, 16 Teilnehmer, REG	QA/S4.16.1	1	Stück

2CDG110229R0011	QA/S4.64.1 Energie Analyzer, Modbus RTU, 64 Teilnehmer, REG	QA/S4.64.1	1	Stück
2CDG110224R0011	QA/S1.16.1 Energie Analyzer, KNX, 16 Teilnehmer, REG	QA/S1.16.1	1	Stück

Kategorien

Niederspannungsprodukte und Systeme → Installationsgeräte → Einrichtungen zur Energiemessung → Energiezähler

