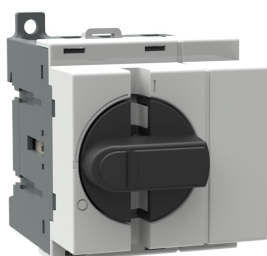


## Produktdetails

# OT16M4

## OT16M4 Lasttrennschalter 4-polig 16A m. schwarzem Knebelgriff DIN-Schienenmontage



### Allgemeine Informationen

Typ	OT16M4
Bestellnummer	1SCA022497R0730
EAN	6417019158433
Beschreibung	OT16M4 Lasttrennschalter 4-polig 16A m. schwarzem Knebelgriff DIN-Schienenmontage
Langbeschreibung	<p>Die manuell betätigten Lasttrennschalter der OT Serie sind einzigartig in ihrer Variationsvielfalt und Flexibilität. Die OT Serie schaltet Stromstärken von 16 A bis 4000 A und das bei Spannungen von bis zu 1000 V AC. Trotz ihrer hohen Leistung sind die Schalter sehr komfortabel bedienbar und beanspruchen wenig Platz. Durch die beliebig wählbare Einbaulage wird eine hohe Flexibilität und Effizienz bei der Planung ermöglicht. Darüber hinaus können die OT Schalter als Hauptschalter in Haupt- oder Unterverteilung verwendet werden. Selbstverständlich verfügt die OT Serie auch über IEC und UL Zulassungen, die diese Serie noch attraktiver machen. Zudem bietet ABB Ihnen für diese Schalter ein großes Spektrum an Zubehör, wie z. B. Verlängerungswellen, Griffe, Hilfsschalter und Klemmenabdeckungen. Somit können die OT Lasttrennschalter auch in den anspruchsvollsten Anwendungen eingesetzt werden.</p>

### Circular Value

Konfliktmineralien Reporting Template (CMRT)	9AKK108467A5658
Umweltinformationen	1SCC301183D0201
REACH Erklärung	1SCC011021D0201

## Bestelldaten

Mindestbestellmenge	1 Stück
Zolltarifnummer	85365080
Herkunftsland	Finnland (FI)

## Beliebte Downloads

Datenblatt, technische Information	1SCC301020C0201
Betriebs- und Montageanleitung	1SCC301052M0006
Mechanische Zeichnungen	OT16M4.stp

## Abmessungen

Breite des Produkts	48 mm
Höhe des Produkts	68 mm
Tiefe des Produkts	73 mm
Nettogewicht	0.125 kg

## Technische Daten

Bemessungsbetriebsstrom AC-21A ( $I_e$ )	(380 / 400 V) 16 A
Bemessungsbetriebsstrom AC-22A ( $I_e$ )	(380 ... 415 V) 16 A (500 V) 16 A (690 V) 16 A
Bemessungsbetriebsstrom AC-23A ( $I_e$ )	(380 ... 415 V) 16 A (500 V) 16 A (690 V) 10 A
Bemessungsbetriebsleistung AC-23A ( $P_e$ )	(220 ... 240 V) 3 kW (400 ... 415 V) 7.5 kW (500 V) 7.5 kW (690 V) 7.5 kW
Konventioneller thermischer Dauerstrom in freier Luft ( $I_{th}$ )	(q = 40 °C) 25 A
Konventioneller thermischer Dauerstrom ( $I_{the}$ )	(vollständig gekapselt) 25 A
Bemessungsstoßspannungsfestigkeit ( $U_{imp}$ )	8 kV
Bemessungsisolationsspannung ( $U_i$ )	(nach IEC / EN 60664-1) 750 V
Bemessungsbetriebsspannung	Hauptstromkreis 750 V
Bemessungseinschaltvermögen ( $I_{cm}$ )	(690 V) 0.71 kA
Bemessungskurzzeitstromfestigkeit ( $I_{cw}$ )	(für 1 s) 0.5 kA
Bedingter Bemessungskurzschlussstrom ( $I_{nc}$ )	(40 A Sicherung, ≤ 415V) 50 kA (25 A Sicherung, 690 V) 50 kA

Verlustleistung	bei Bemessungsbedingungen pro Pol 0.3 W
Verschmutzungsgrad	3
Grifftyp	Griff und Welle nicht enthalten
Position des vierten Pols	Right Side
Art des vierten Pols	Switched - Simultaneous Function
Schalter- Betriebsmechanismus	Mechanismus auf der Oberseite des Schalters
Phasenabstand	Standard
Position der Einspeiseklemmen	Zugang oben - Abgang unten Bottom In - Top Out
Betriebsart	frontbetätigt
Normen	IEC 60947-3 / UL 508 / CSA C22.2 No. 14
Besondere Funktionen	No
Montageart	Bodenmontage
Anzahl Pole	4
Kabelquerschnitt	Kupfer 0.75 ... 10 mm²
Schutzart	Front IP20
Anschlussart	Schraubklemme
Anzugsdrehmoment	(nach IEC 60947-1) 0.8 N·m
Mechanische Lebensdauer	20000
Verschlussart	-

## Technische Daten UL/CSA

Nennleistung UL/CSA	(110 ... 120 V AC einphasig) 1 Hp (240 V AC einphasig) 2 Hp (440 ... 480 V AC einphasig) 5 Hp (550 ... 600 V AC einphasig) 7.5 Hp (220 ... 240 V AC dreiphasig) 5 Hp (440 ... 480 V AC dreiphasig) 10 Hp (550 ... 600 V AC dreiphasig) 10 Hp
Anzugsdrehmoment	(nach IEC 60947-1) 0.8 N·m

## Umwelt

RoHS Status	nach EU-Richtlinie 2015/863 22. Juli 2019 (RoHS 3)
Umweltinformationen	1SCC301183D0201

## Zertifikate und Deklarationen

Atex Zertifikat	No certification needed
Konformitätserklärung - CE	1SCC301166D2703
Umweltinformationen	1SCC301183D0201
Betriebs- und Montageanleitung	1SCC301052M0006
REACH Erklärung	1SCC011021D0201
RoHS Information	1SCC011020D0201
UL Zertifikat	No certification needed
VDE Zertifikat	No certification needed

## Verpackungsinformationen

Menge	Karton 1 Stück
Verpackungseinheit 1	
Breite Verpackungseinheit 1	82 mm
Länge Verpackungseinheit 1	103 mm
Höhe Verpackungseinheit 1	86 mm
Bruttogewicht Verpackungseinheit 1	0.14 kg
EAN Verpackungseinheit 1	6417019158433

Klassifizierungen

Kennbuchstabe (elektrische Betriebsmittel)	Q
ETIM 5	EC000216 - Lasttrennschalter
ETIM 6	EC000216 - Lasttrennschalter
ETIM 7	EC000216 - Lasttrennschalter
ETIM 8	EC000216 - Lasttrennschalter
ETIM 9	Lasttrennschalter
eClass	V11.1 : 27371403
WEEE Kategorie	5. Geräte, bei denen keine der äußeren Abmessungen mehr als 50 cm beträgt (Kleingeräte)
E-Nummer (Schweden)	3171077

Kategorien

Niederspannungsprodukte und Systeme → Lasttrennschalter und Umschalter → Lasttrennschalter OT (AC)

