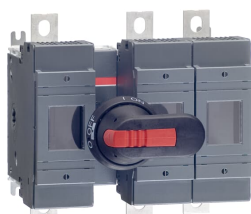


Produktdetails

OS250D12P

OS250D12P Lasttrennschalter f. Sich. 3-polig 250A m. Griff u. Welle



Allgemeine Informationen

| | |
|---------------|---|
| Typ | OS250D12P |
| Bestellnummer | 1SCA022726R8380 |
| EAN | 6417019235110 |
| Beschreibung | OS250D12P Lasttrennschalter f. Sich. 3-polig 250A m. Griff u. Welle |

Langbeschreibung

Die manuell betätigten Lasttrennschalter der OS Serie von ABB bieten einen optimalen Schutz für die anspruchsvollsten Anwendungen. Die OS Serie schaltet Stromstärken von 20 A bis 1250 A und das bei Spannungen bis zu 690 V AC. Alle OS Schalter verfügen über eine integrierte Sicherungskammer, in die Sicherungen unterschiedlicher Bauformen eingesetzt werden können. Hierzu bietet ABB unterschiedliche Versionen für verschiedene Sicherheitsstandards an. Dank modularem Aufbau können der Mechanismus und die Pole entsprechend den Einbauanforderungen positioniert werden. Dadurch wird eine hohe Flexibilität und Effizienz bei der Planung ermöglicht. Zusätzlich verfügt die Serie über IEC und UL Zulassungen. ABB bietet Ihnen für diese Schalter eine große Auswahl an Zubehör, wie z. B. Verlängerungswellen, Griffe, Hilfsschalter und Klemmenabdeckungen. Die OS Schalter sind eine ideale Lösung für den Motorschutz und können neben Transformatoren auch in zahlreichen anderen Industrieanwendungen eingesetzt werden.

Circular Value

| | |
|--|--|
| Konfliktmineralien Reporting Template (CMRT) | 9AKK108467A5658 |
| REACH Erklärung | 1SCC011021D0201 |
| RoHS Information | 1SCC311108D0203 |
| SCIP | 7d87bf23-702f-490f-ae78-cfff6eb1b515 Finnland (FI) |

Bestelldaten

| | |
|---------------------|---------------|
| Mindestbestellmenge | 1 Stück |
| Zolltarifnummer | 85365080 |
| Herkunftsland | Finnland (FI) |

Beliebte Downloads

| | |
|------------------------------------|-----------------|
| Datenblatt, technische Information | 1SCC311013C0201 |
| Betriebs- und Montageanleitung | 1SCC311012M0219 |

Abmessungen

| | |
|---------------------|----------------|
| Breite des Produkts | 208 mm |
| Höhe des Produkts | 193 mm |
| Tiefe des Produkts | 154 mm |
| Nettogewicht | 4.1 kg 9 lb |

Technische Daten

| | |
|--|---|
| Bemessungsbetriebsstrom AC-21A (I_e) | (500 V) 250 A (690 V) 250 A |
| Bemessungsbetriebsstrom AC-22A (I_e) | (380 ... 415 V) 250 A (500 V) 250 A (690 V) 250 A |
| Bemessungsbetriebsstrom AC-23A (I_e) | (380 ... 415 V) 250 A (500 V) 250 A (690 V) 250 A |
| Bemessungsbetriebsleistung AC-23A (P_e) | (220 ... 240 V) 75 kW (400 V) 140 kW (415 V) 145 kW (500 V) 170 kW (690 V) 250 kW |
| Konventioneller thermischer Dauerstrom in freier Luft (I_{th}) | (q = 40 °C) 250 A |
| Konventioneller thermischer Dauerstrom (I_{the}) | (vollständig gekapselt) 250 A |
| Bemessungsstoßspannungsfestigkeit (U_{imp}) | 12 kV |
| Bemessungsisolationsspannung (U_i) | 1000 V |
| Bemessungsbetriebsspannung | Hauptstromkreis 690 V AC |
| Bemessungskurzzeitstromfestigkeit (I_{cw}) | (für 1 s) 8 Kiloampere rms |
| Bedingter Bemessungskurzschlussstrom (I_{nc}) | (690 V) 80 kA |
| Verlustleistung | bei Bemessungsbedingungen pro Pol 23 W |
| Verschmutzungsgrad | 3 |
| Grifftyp | inklusive Griff und Welle |
| Schalter-Betriebsmechanismus | 12 (Zwischen den Polen) |

| | |
|-------------------------------|--|
| Position der Einspeiseklemmen | Top In - Bottom Out, Bottom In - Top Out |
| Sicherungsgröße | NH0 NH1 |
| Sicherungsart | DIN |
| Betriebsart | frontbetätigt |
| Normen | IEC 60947-3 |
| Montageart | Bodenmontage |
| Anzahl Pole | 3 |
| Anschlussart | Kabelschuhklemme |
| Klemmenbreite | 25 mm |
| Anzugsdrehmoment | 30 ... 44 N·m |
| Bemessungsstrom (I_n) | (Hauptstromkreis) 250 A |

Technische Daten UL/CSA

| | |
|------------------|---------------|
| Anzugsdrehmoment | 30 ... 44 N·m |
|------------------|---------------|

Umwelt

| | |
|-------------|--|
| RoHS Status | nach EU-Richtlinie 2015/863 22. Juli 2019 (RoHS 3) |
|-------------|--|

Zertifikate und Deklarationen

| | |
|--------------------------------|---|
| CCC Zertifikat | CCC OS200-250 2016 |
| Konformitätserklärung - CE | 1SCC311095D2704 |
| DNV GL Zertifikat | 1SCC311123D0203 |
| EAC Zertifikat | EAC OT_OTDC_OTL_OTP_OTR_OTU_OTE_OETL_OESA_OESC_OTM_OS_OS M_.pdf |
| Betriebs- und Montageanleitung | 1SCC311012M0219 |
| REACH Erklärung | 1SCC011021D0201 |
| RoHS Information | 1SCC311108D0203 |

Verpackungsinformationen

| | |
|------------------------------------|-------------------|
| Menge Verpackungseinheit 1 | Karton 1 Stück |
| Breite Verpackungseinheit 1 | 230 mm 9.1 in |
| Länge Verpackungseinheit 1 | 270 mm 10.6 in |
| Höhe Verpackungseinheit 1 | 170 mm 6.7 in |
| Bruttogewicht Verpackungseinheit 1 | 4.4 kg 9.7 lb |
| EAN Verpackungseinheit 1 | 6417019235110 |

Klassifizierungen

| | |
|--|--|
| Kennbuchstabe (elektrische Betriebsmittel) | Q |
| ETIM 4 | EC001040 - Sicherungslasttrennschalter |
| ETIM 5 | EC001040 - Sicherungslasttrennschalter |
| ETIM 6 | EC001040 - Sicherungslasttrennschalter |
| ETIM 7 | EC001040 - Sicherungslasttrennschalter |
| ETIM 8 | EC001040 - Sicherungslasttrennschalter |
| ETIM 9 | Sicherungslasttrennschalter |
| UNSPSC | 39122233 |
| IDEA Granular Category Code (IGCC) | 5291 >> Fuse switch disconnecter |
| eClass | V11.1 : 27371401 |
| WEEE Kategorie | 5. Geräte, bei denen keine der äußeren Abmessungen mehr als 50 cm beträgt (Kleingeräte) |
| E-Nummer (Finnland) | 3661230 |
| E-Nummer (Schweden) | 3172072 |

Kategorien

Niederspannungsprodukte und Systeme → Lasttrennschalter und Umschalter → Lasttrennschalter für Sicherungen OS

