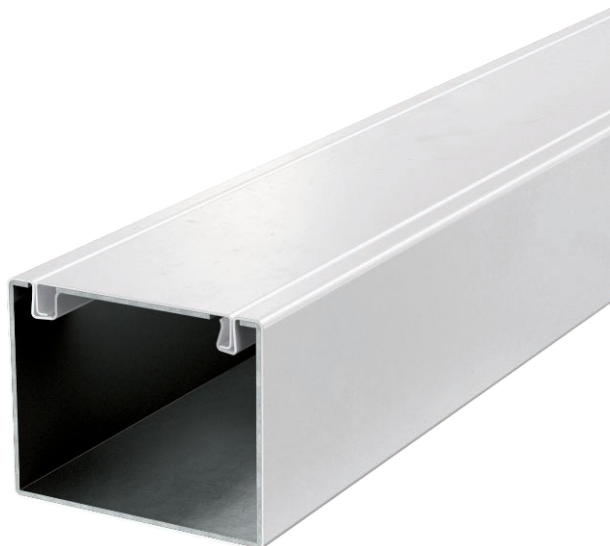


Technisches Datenblatt

Installationskanal mit Brandschutzgewebe PYROLINE® Rapid PLM, Kanalhöhe 80 mm Art.-Nr. 7218010



Installationskanal aus Metall mit intumeszierendem Brandschutzgewebe zur brandsicheren Verlegung von Kabeln. Klassifiziert als Installationskanal EI30, EI60 und EI90 gemäß EN 13501-2, geprüft nach EN 1366-5. Der Kanal verhindert über den klassifizierten Zeitraum die Brandweiterleitung und schützt vor den Auswirkungen eines Kabelbrandes. Geeignet für die direkte Wand- und Deckenmontage, Montage unterhalb von Systemböden und auf Tragsystemen. Werkzeuglose Stoßstellenmontage mit Stoßstellenverbinder PLM SI. Es dürfen ausschließlich zugelassene vorkonfektionierte Formteile verwendet werden. Der Deckel wird werkzeuglos aufgerastet und ermöglicht eine schnelle Revision und Nachbelegung. Versetzte Deckelmontage für durchgängigen Potentialausgleich der gesamten Kanalstrecke möglich.

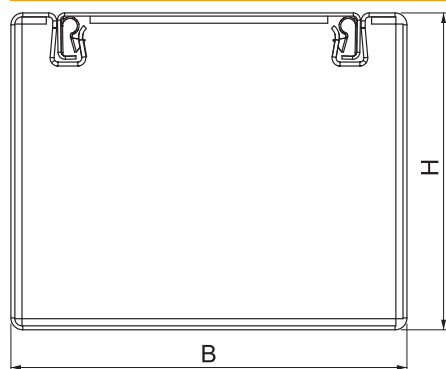


St	Stahl
P	pulverbeschichtet

Stammdaten

Art.-Nr.	7218010
Typ	PLM D 0810 RW
Bezeichnung 1	Installationskanal Metall
Bezeichnung 2	mit Brandschutzgewebe
Dimension	80x100x2000
Farbe	reinweiß
RAL-Nummer	9010
Werkstoff	Stahl
Werkstoff Kürzel	St
Oberfläche	pulverbeschichtet
Oberfläche Kürzel	P
Kleinste VK-Einheit (VG)	2 m
Gewicht	379,50 kg/100 m

Technische Daten



Länge	2.000,00 mm
Breite	100,00 mm
Höhe	80,00 mm
Maß B	100,00 mm
Maß H	80,00 mm
Maß i	62,00 mm
Maß L	2.000,00 mm
Anzahl der brennbaren Seiten	4
Deckelbefestigung	sonstige
Klassifizierung EI - Installationskanal	90
Mit Lochung	<input checked="" type="checkbox"/>
Nutzquerschnitt	5.180,00 mm ²
Trennwände möglich	<input checked="" type="checkbox"/>
Ummantelung	Stahl