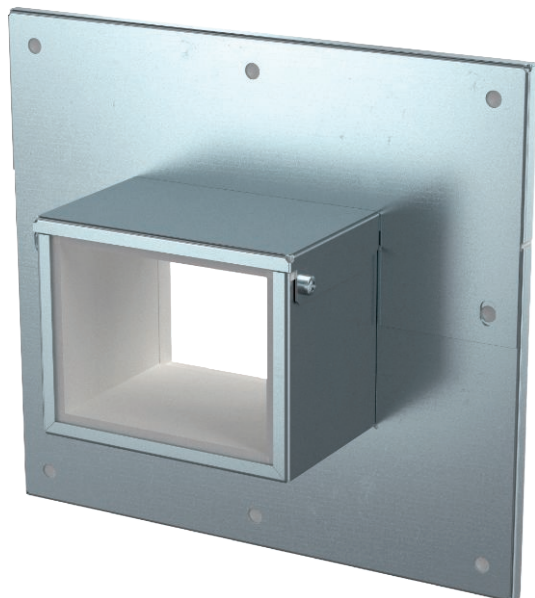


Technisches Datenblatt

Wandanschlusskragen 4-seitig, Kanalhöhe 80 mm

Art.-Nr. 7218126



Wandanschlusskragen, 4-seitig mit integrierter Dichtung für Installationskanal PYROLINE® Rapid PLM. Zur Montage im Bereich von Wand- und Deckenanschlüssen sowie Wanddurchführungen. Auch als 3-seitiger Wandanschlusskragen bei direkter Wand- oder Deckenmontage des Kanals einsetzbar.

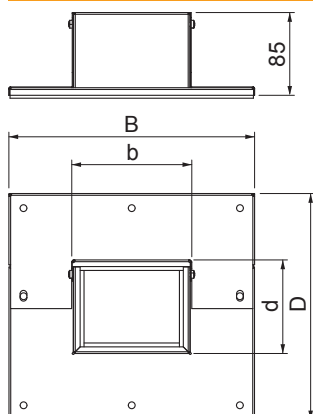


St	Stahl
FS	bandverzinkt

Stammdaten

Art.-Nr.	7218126
Typ	PLM WC 0810 FS
Bezeichnung 1	Wandanschlusskragen
Bezeichnung 2	3- und 4-seitig
Dimension	85x253x233
Werkstoff	Stahl
Werkstoff Kürzel	St
Oberfläche	bandverzinkt
Oberfläche nach DIN	DIN EN 10346
Oberfläche Kürzel	FS
Kleinste VK-Einheit (VG)	1 Stück
Gewicht	65,30 kg/100 St.

Technische Daten



Maß B	252,00 mm
Maß b	100,00 mm
Maß D	232,00 mm
Maß d	80,00 mm
Art des Zubehörs	Wandanschlusskragen