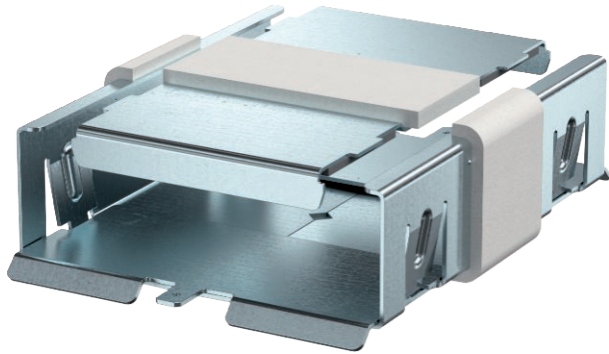


Technisches Datenblatt

Stoßstellenverbinder-Set, Kanalhöhe 40 mm

Art.-Nr. 7218028



Stoßstellenverbinder-Set bestehend aus Verbinder für Kanalunterteil und Deckelunterstützung. Mit integrierter Dichtung zur werkzeuglosen Verbindung des Installationskanals PYROLINE® Rapid PLM und Formteilen. Ermöglicht einen durchgängigen Anschluss der Schutzleiter.

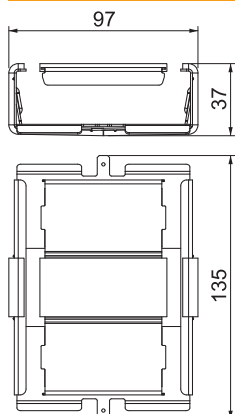


St	Stahl
FS	bandverzinkt

Stammdaten

Art.-Nr.	7218028
Typ	PLM SI 0410
Bezeichnung 1	Stoßstellenverbinder
Bezeichnung 2	für PLM D 0410
Dimension	118x94x38
Werkstoff	Stahl
Werkstoff Kürzel	St
Oberfläche	bandverzinkt
Oberfläche nach DIN	DIN EN 10346
Oberfläche Kürzel	FS
Kleinste VK-Einheit (VG)	1 Stück
Gewicht	22,00 kg/100 St.

Technische Daten



Art des Zubehörs	sonstige
Klassifizierung EI - Installationskanal	90