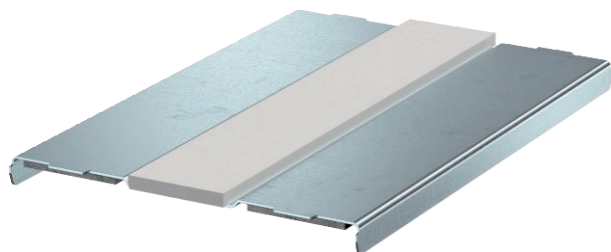


Technisches Datenblatt

Deckelunterstützung

Art.-Nr. 7218036



Zur inneren Abdichtung im Bereich von Deckelstoßstellen und zur mechanischen Deckelunterstützung im Wanddurchgangsbereich des PYROLINE® Rapid PLM.

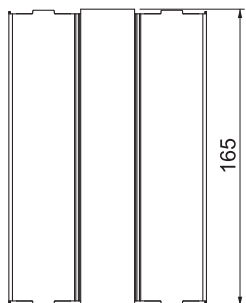
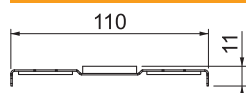


St	Stahl
FS	bandverzinkt

Stammdaten

Art.-Nr.	7218036
Typ	PLM LS 200
Bezeichnung 1	Deckelunterstützung
Bezeichnung 2	für 200 mm Kanalbreite
Dimension	165x110x9
Werkstoff	Stahl
Werkstoff Kürzel	St
Oberfläche	bandverzinkt
Oberfläche nach DIN	DIN EN 10346
Oberfläche Kürzel	FS
Kleinste VK-Einheit (VG)	1 Stück
Gewicht	14,00 kg/100 St.

Technische Daten



Maß B	165,00 mm
Art des Zubehörs	sonstige
Klassifizierung EI - Installationskanal	90