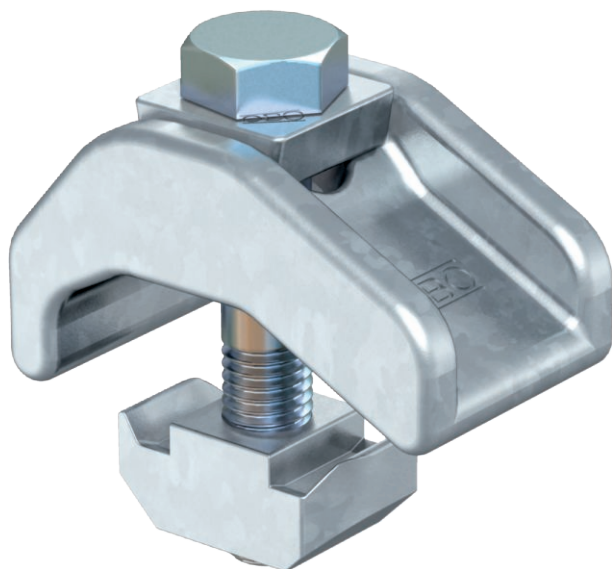


# Technisches Datenblatt

## Spannklaue, schwer TKH

Art.-Nr. 6355805



Spannklaue in schwerer Ausführung mit Gleitmutter für die Befestigung von Profilschienen an Stahlträgern.



St	Stahl
ZL	Zinklamelle

### Produkzusatztext Hinweis

Der Spannbereich der Spannklaue ist auf die max. Befestigungsdicke 30 mm begrenzt. Die Spannklaue wird in Kombination mit Profilschienen der Schlitzweite 22 mm eingesetzt.

### Stammdaten

Art.-Nr.	6355805
Typ	TKH-S-30 ZL
Bezeichnung 1	Spannklaue, schwer
Bezeichnung 2	mit Gleitmutter
Dimension	M12x65
Werkstoff	Stahl
Werkstoff Kürzel	St
Oberfläche	Zinklamelle
Oberfläche Kürzel	ZL
Kleinste VK-Einheit (VG)	10,00 Paar
Gewicht	88,60 kg/100 Paar

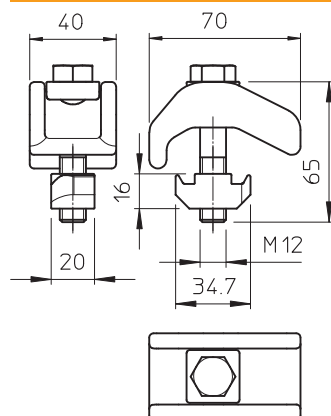
# Technisches Datenblatt

## Spannklaue, schwer TKH

Art.-Nr. 6355805



### Technische Daten



Höhe	30,00 mm
Geeignet für Flanschstärke	20,00 - 30,00 mm
Gewindegröße M	12,00
F in kN	21,00 kN
F in N	21.000,00 N
Schraube	M12 x 65