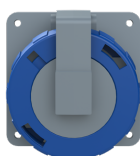


## PRODUCT-DETAILS

# 232RAU6W

## 232RAU6W Wandsteckdose



### Allgemeine Informationen

Typ	232RAU6W
Bestellnummer	2CMA166948R1000
EAN	7392696669481
Beschreibung	232RAU6W Wandsteckdose

Langbeschreibung	<p>Industrie-Steckverbindungen sind die Lösung für Industriebereiche mit hohen Anforderungen an Sicherheit, Haltbarkeit, Zuverlässigkeit und Kosteneinsparungen für den Endverbraucher. Das Sortiment besteht aus IP44- und IP67-Geräten von 16 A bis 125 A, von einfachen Steckern bis hin zu flexiblen kundenspezifischen Kombi-Lösungen. Die Produkte folgen einem ergonomischen und robusten Design, sind schnell montiert und besitzen eine lange Lebensdauer. Das Sortiment deckt alle aktuellen Uhrzeiger-Positionen ab. Die Steckverbindungen sind zugelassen gemäß IEC 60 309-1, 2- und -4. Des Weiteren stehen Länder spezifische Zulassungen auf Anfrage zur Verfügung.</p>
------------------	--

### Technische Daten

Normen	IEC 60309-1, -2
Funktion	Wandsteckdose
Geeignet für	Socket Outlets for Panel Mounting
Geeignet für Produktklasse	Industrie-Steckvorrichtungen
Bemessungsspannung ( $U_r$ )	200 ... 250 V
Bemessungsstrom ( $I_n$ )	32 A

Frequenz (f)	50 Hz 60 Hz
Bemessungsfrequenz (f)	50...60 Hz
Befestigungslöcher	79,5 x 79,5 mm
Anzahl Pole	3
Winkelstecker	abgewinkelt
Anzugsdrehmoment	WireClamp 1.2 N·m
Anschlussart Geräte	Schraube
Montageart	einheitlicher Flansch, gewinkelt
Schutzeinrichtung	wasserdicht
Uhrposition des Erdungskontakts	6 h
Gehäusematerial	thermoplastischer Polyester (PBT)
Gehäusematerial	Thermoplast (PBT)
Werkstoff	Kunststoff
Ergänzende Informationen	2P+E
Empfohlener Schraubendreher	PH2
RAL Nummer	RAL 7001 - silbergrau
Farbe	blau
Kabelquerschnitt	2.5 ... 10 mm²

## Umwelt

Umgebungstemperatur	-25 ... 40 °C
Schutzart	IP67 IP69
RoHS Status	nach EU Richtlinie 2011/65/EC
Umweltinformationen	2CMC000056M0000

## Technische Daten UL/CSA

Anzugsdrehmoment UL/CSA	10.6 in·lb
----------------------------	------------

## Abmessungen

Breite des Produkts	95 mm
Höhe des Produkts	117 mm
Tiefe des Produkts	117 mm
Nettogewicht	0.276 kg
Größe	110 x 95 x 118 mm

## Verpackungsinformationen

Menge Verpackungseinheit 1	Karton 1 Stück
Breite Verpackungseinheit 1	112 mm

Höhe Verpackungseinheit 1	139 mm
Länge Verpackungseinheit 1	112 mm
Bruttogewicht Verpackungseinheit 1	0.323 kg
EAN Verpackungseinheit 1	7392696669481
Menge Verpackungseinheit 2	Palette 350 Stück
Breite Verpackungseinheit 2	800 mm
Höhe Verpackungseinheit 2	900 mm
Länge Verpackungseinheit 2	1200 mm
Bruttogewicht Verpackungseinheit 2	133.05 kg
EAN Verpackungseinheit 2	7392696070737

## Bestelldaten

Mindestbestellmenge	1 Stück
Zolltarifnummer	85366990
E-Nummer (Finnland)	2421292
E-Nummer (Norwegen)	1561932
E-Nummer (Schweden)	E2416718
Herkunftsland	Tschechische Republik (CZ)

## Zertifikate und Deklarationen

Erklärung	2CMC700005D0001
Konformitätserklärung - CE	2CMC700005D0001
Umweltinformationen	2CMC000056M0000
Betriebs- und Montageanleitung	2CMC700014C0016
REACH Erklärung	2CMC700005D0001
RoHS Information	2CMC700005D0001
SEMKO Zertifikat	1613211

## Beliebte Downloads

Datenblatt, technische Information	2CMC700014C0016
Betriebs- und Montageanleitung	2CMC700014C0016
Mechanische Zeichnungen	9AKK107991A3786

Klassifizierungen	
ETIM 7	EC001317 - CEE-Anbausteckdose
ETIM 8	EC001317 - CEE-Anbausteckdose
WEEE Kategorie	5. Geräte, bei denen keine der äußeren Abmessungen mehr als 50 cm beträgt (Kleingeräte)
WEEE B2C / B2B	B2B
CN8	85366990
UNSPSC	39120000
eClass	27440504

Kategorien
Niederspannungsprodukte und Systeme → Industrie-Steckvorrichtungen → Tough & Safe → CEE-Anbausteckdose

