



# DynaVision Programmable Xtreme für SON

## HID-DV PROG Xt 70 SON Q 208-277V

HID-DynaVision Programmable Xtreme für SON-Lampen sind sehr robuste, programmierbare elektronische Vorschaltgeräte für die Außenbeleuchtung. Diese überaus effiziente Lösung eignet sich insbesondere in Anwendungen, in denen eine sehr lange Lebensdauer erforderlich ist. Das Xtreme-Sortiment von Philips wurde speziell dazu entwickelt, weltweit rauen Umgebungsbedingungen standzuhalten.

### Produkt Daten

| Allgemeine Eigenschaften                    |                 |  |               |
|---|-----------------|--|---------------|
| Anwendungscode                              | -               | Zündungsausschaltzeit (max.)                     | 20 min        |
| Typ Version                                 | -               | Leistung mit Netzspannung (AC)                   | 188-305V      |
| Lampentyp                                   | SON             | Sicherheit mit Netzspannung (AC)                 | 160-305V      |
| Lampenanzahl                                | 1 Stück/Einheit | Ableitstrom (max.)                               | 0,7 mA        |
| Für den Einsatz im Außenbereich geeignet    | Yes             | Ausgangsspannungsspitze (max.)                   | 250 V         |
| Anzahl Produkte für MCB (16 A Typ B) (Nom.) | 11              | Einschaltstromweite                              | 0,24 ms       |
| Voreingestellter Lampentyp                  | SON70           | Toleranz Lampenleistung                          | -3%/+3%       |
| Automatischer Neustart                      | Ja              | Eingangsstrom (Nom)                              | 0.39 A        |
| Elektrische Kenndaten                       |                 | Einschaltstromstoß (Nom)                         | 28 A          |
| Eingangsspannung                            | 208-240-277 V   | Effizienzbereich bei voller Last [%]             | 89,01 %       |
| Eingangsfrequenz                            | 50 bis 60 Hz    | Verdrahtung                                      |               |
| Minimale Netzspannung Betrieb (min.)        | 172 V           | Kabelkapazität Ausgangskabel Sekundärseite (Nom) | 1000 pF       |
| Betriebsfrequenz (Nom)                      | 0.40 kHz        | Kabellänge von Gerät zu Lampe                    | 10 m          |
| Leistungsfaktor, 100 % Last (Nom)           | 0,98            | Abisolierlänge                                   | 10.0-11.0 mm  |
| Zündungsspannung (max.)                     | 5,0 kV          | Vorschaltgeräte-Leiterquerschnitt                | 0.50-2.50 mm² |

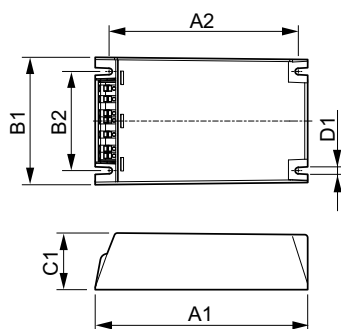
# DynaVision Programmable Xtreme für SON

|  |   |
|--|---|
| Anschlussstyp                                    | WAGO series 804                         |
| <b>Systemeigenschaften</b>                       |   |
| Spezifizierte Lampenleistung des Vorschaltgeräts | 70 W                                    |
| Systemleistung für CDO                           | -                                       |
| Lampenleistung für CDO                           | -                                       |
| Verlustleistung für CDO                          | -                                       |
| Lampen-Nennleistung für Son                      | 70 W                                    |
| Systemleistung für Son                           | 78 W                                    |
| Lampenleistung für Son                           | 70 W                                    |
| Energieverlust für SON                           | 8 W                                     |
| Energieverlust für SON beim Dimmen               | 5 W                                     |
| <b>Temperaturkennwerten</b>                      |   |
| Umgebungstemperatur (max.)                       | 55 °C                                   |
| Umgebungstemperatur (min.)                       | -30 °C                                  |
| Lagertemperatur (max)                            | 55 °C                                   |
| Lagertemperatur (min)                            | -30 °C                                  |
| Gehäusetemperatur (Nom)                          | 80 °C                                   |
| T-Gehäuse-Ausschalten (min.)                     | 92 °C                                   |
| <b>Dimmen</b>                                    |   |
| Steuerungsschnittstelle                          | PROG                                    |
| Programmierbare Lampeneinstellungen              | CPO45/CPO60/SON50/SON70/<br>CDO50/CDO70 |
| Voreingestellte integrierte Steuerungen          | Dali                                    |
| Optionen für programmierbares Dimmen             | ALO/CLO/Dynadim/Lineswitch/<br>AmpDim   |
| Anlaufzeit vor dem Dimmen                        | 10 min                                  |
| Ausblendrate                                     | 1,2 %/sec                               |
| Einblendrate                                     | 17,8 %/sec                              |
| Dimmbereich                                      | 29%-100%                                |
| <b>Mechanische Kenndaten</b>                     |   |
| Gehäuse  | Q                                       |

|  |   |
|--|---|
| <b>Zulassungen und Anwendungseigenschaften</b> |   |
| Überspannungsschutz (allgemein/differenziell)  | EN61547 (L-L 2kV, L-G 4kV), 10kV TIL<br>kV  |
| Leuchten-Schutzart (IP)                        | 34  |
| Aktiver Temperaturschutz                       | Yes   |
| EMV 9 kHz ... 300 MHz                          | CISPR 15 ed 7.2   |
| EMV 30 MHz ... 1000 MHz                        | -   |
| Sicherheitsstandard                            | IEC 607, 609, 926, 928 [ No Standard<br>for HID Lamp drivers exists.<br>Requirements in these standards to be<br>used if considered relevant for the<br>product.] |
| Qualitätsstandard                              | ISO 9000:2000   |
| Umweltnorm                                     | ISO 14001   |
| Oberschwingungen                               | IEC 61000-3-2   |
| Vibrationsstandard                             | IEC 68-2-6 Fc (10-150Hz, 2G)  |
| Erschütterungsstandard                         | IEC 68-2-29 Eb (10G/16ms)   |
| Luftfeuchtigkeitsstandard                      | EN 61347-2-12 clause 11   |
| Zeichen & Zertifikate                          | F-Kennzeichnung CE ENEC Zertifikat<br>VDE-EMV Zertifikat  |
| Brumm- und Geräuschpegel                       | < 30 dB(A)  |

|                                     |                                  |
|-------------------------------------|----------------------------------|
| <b>Produktdaten</b>                 |                                  |
| Gesamt-Produktcode                  | 871829166926500                  |
| Bestell-Produktname                 | HID-DV PROG Xt 70 SON Q 208-277V |
| EAN/UPC - Produkt                   | 8718291669265                    |
| Bestellcode                         | 66926500                         |
| Anzahl pro Verpackung               | 1                                |
| SAP-Zähler - Pakete pro Außenkarton | 12                               |
| SAP-Material                        | 913700693466                     |
| Nettogewicht (Einzelteil)           | 0,820 kg                         |

## Abmessungsskizzen



HID-DV PROG Xt 70 SON Q 208-277V

| Product           | D1     | C1   | A1    | A2    | B1   | B2   |
|-------------------|--------|------|-------|-------|------|------|
| HID-DV PROG Xt 70 | 4,5 mm | 40,0 | 150,0 | 133,6 | 90,0 | 70,0 |
| SON Q 208-277V    |        | mm   | mm    | mm    | mm   | mm   |

## DynaVision Programmable Xtreme für SON

