

# PRODUKTDATENBLATT

## LN COMP SWITCH 900 12 W 3000 K

LINEAR COMPACT SWITCH | Kompakte Leuchte mit Schalter für Einzel- oder Lichtbandanwendungen



### ANWENDUNGSGEBIETE

- Direkter Ersatz für Leuchten mit Leuchtstofflampen
- Innenraumanwendungen
- Korridore, Eingangsbereiche, Treppenhäuser, Wohnzimmer, Keller
- Akzentbeleuchtung
- Öffentlicher Raum
- Voutenbeleuchtung
- Regale, Möbelintegration oder Unterbau
- Nahtlose Lichtbänder

### PRODUKTVORTEILE

- Kompakte Abmessungen
- Benötigt wenig Platz dank der kompakten Abmessungen
- Nahtlose Verbindungsmöglichkeit mit bis zu 10 Leuchten pro Lichtbandinstallation
- Praktischer Schalter direkt an der Leuchte verbaut
- Flimmerarmes Licht dank speziellem elektronischen Vorschaltgerät
- Flexible Installation in 2 verschiedenen Winkeln durch 2 Befestigungsmöglichkeiten
- Flexible Anwendung durch ein breites Sortiment an verfügbaren Längen von 300 bis 1200 mm
- Winkelverbindung mit beiliegendem Kabel möglich

### PRODUKTEIGENSCHAFTEN

- Eingebauter Schalter
- Bis zu 10 Leuchten aneinander verbindbar
- Transparente Endkappen
- Versionen mit Lichtstrom 400...1500 lm verfügbar



- 4 unterschiedliche Längen erhältlich
- Hohe Lichtausbeute: bis zu 110 lm/W
- Glühdrahtprüfung nach IEC 60695-2-12: 850 °C

**TECHNISCHE DATEN**

Elektrische Daten

<b>Nennleistung</b>	12,00 W
<b>Nennspannung</b>	220...240 V
<b>Netzleistungsfaktor <math>\lambda</math></b>	>0,5
<b>Netzfrequenz</b>	50/60 Hz
<b>Max. Anz. Leucht. an Sicherungsaut. B16 A</b>	40
<b>Max. Anz. Leucht. an Sicherungsaut. C10 A</b>	32
<b>Max. Anz. Leucht. an Sicherungsaut. C16 A</b>	51
<b>Einschaltstrom</b>	15,0 A
<b>Oberschwingungsgehalt</b>	89 %
<b>Einschaltstromdauer <math>T_{h50}</math></b>	150 $\mu$ s

Daten des Leuchtenvorschaltgeräts

<b>Flimmerarm</b>	Ja
<b>Ausgangsstrom</b>	160 mA

Photometrische Daten

<b>Farbtemperatur</b>	3000 K
<b>Lichtstrom</b>	1200 lm
<b>Lichtausbeute</b>	100 lm/W
<b>Standardabweichung des Farbabgleichs</b>	<5 sdc <sub>m</sub>
<b>Lichtfarbe (Bezeichnung)</b>	Warm weiß
<b>Farbwiedergabeindex Ra</b>	>80

Lichttechnische Daten

<b>Ausstrahlungswinkel</b>	140 °
----------------------------	-------

Abmessungen & Gewicht



<b>Länge</b>	873,0 mm
<b>Breite</b>	28,0 mm
<b>Höhe</b>	36,0 mm
<b>Produktgewicht</b>	300,00 g

Farben & Materialien

<b>Gehäusematerial</b>	Polycarbonat (PC)
<b>Produktfarbe</b>	Weiß
<b>Gehäusefarbe</b>	Weiß
<b>Material Abdeckung</b>	Polycarbonat (PC)
<b>Material der lichtemittierenden Fläche</b>	Polykarbonat

Temperaturen & Betriebsbedingungen

<b>Umgebungstemperaturbereich</b>	-20...+40 °C
-----------------------------------	--------------

Lebensdauer

<b>Anzahl der Schaltzyklen</b>	100000
<b>Lebensdauer L70/B50 bei 25 °C</b>	50000 h
<b>Lebensdauer L80/B10 bei 25 °C</b>	40000 h
<b>Lebensdauer L90/B10 bei 25 °C</b>	30000 h

Zusätzliche Produktdaten

<b>Montageart</b>	Anbau
<b>Montageort</b>	Decke / Wand
<b>Flimmerarm</b>	Ja

Einsatzmöglichkeiten

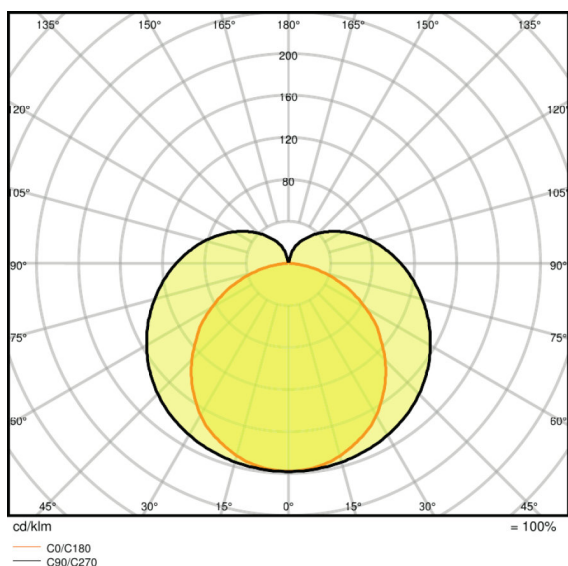
<b>Dimmbar</b>	Nein
<b>Anschlussart</b>	Schraubklemme, 2-polig (L,N)

<b>LED-Modul austauschbar</b>	Nicht austauschbar
<b>Ballwurfsicher</b>	Nein

Zertifikate & Standards

<b>Schutzklasse IK (Stoßfestigkeitsgrad)</b>	IK03
<b>Glühdrahtprüfung nach IEC 60695-2-12</b>	850 °C
<b>Photobio. Risikogruppe gemäß EN62778</b>	RG0
<b>Schutzklasse</b>	II
<b>Schutzart</b>	IP20
<b>Normen</b>	CE/CB/TÜV SÜD/EAC

Lichtverteilung



LVK Polar

TECHNISCHE AUSSTATTUNG

- Ausgestattet mit Stromstecker, Kabelverbinder und Linienverbinder zum Anschluss weiterer Leuchten
- Montagematerial für Wand- und Deckenbefestigung enthalten

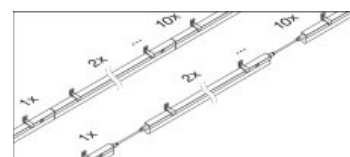
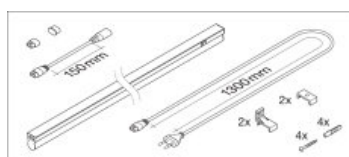
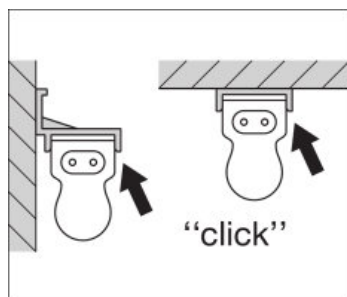
VERPACKUNGSINFORMATIONEN

Produkt-Code	Verpackungseinheit (Stück pro Einheit)	Abmessungen (Länge x Breite x Höhe)	Gewicht brutto	Volumen
4058075106192	Faltschachtel 1	44 mm x 34 mm x 1086 mm	386,00 g	1.62 dm <sup>3</sup>

4058075106208	Versandschachtel 25	1095 mm x 228 mm x 175 mm	10109,00 g	43.69 dm <sup>3</sup>
---------------	------------------------	---------------------------	------------	-----------------------

Die genannten Produktnummern beschreiben die kleinste bestellbare Mengeneinheit. Eine Versandeinheit kann mehrere Einzelprodukte beinhalten. Als Bestellmenge verwenden Sie bitte das Ein- oder Mehrfache einer Versandeinheit.

#### ADDITIONAL CATALOG INFORMATION



#### REFERENZEN / VERWEISE

Zur Garantie siehe

▶ [www.ledvance.de/garantie](http://www.ledvance.de/garantie)

#### HAFTUNGSAUSSCHLUSS

Änderungen und Irrtümer vorbehalten. Vergewissern Sie sich, dass Sie immer den neuesten Stand verwenden.