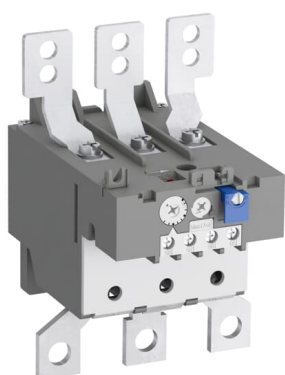


PRODUCT-DETAILS

TA200DU-175

TA200DU-175 Thermisches Überlastrelais



Allgemeine Informationen

Typ	TA200DU-175
Bestellnummer	1SAZ421201R1005
EAN	4013614286056
Beschreibung	TA200DU-175 Thermisches Überlastrelais

Langbeschreibung	<p>TA200DU sind wirtschaftliche, elektromechanische Motorschutzgeräte für Ströme bis 200 A. Im Falle von Überlast bieten sie zuverlässigen thermischen Schutz der angeschlossenen Motoren.</p> <p>TA200DU werden an Schütze AF190 bis AF205 angebaut. Bei Überschreitung des an der Stromskala eingestellten Motorstromes lösen die Relais über Bimetall-Elemente aus und wechseln damit die Schaltstellung der beiden Hilfskontakte 1S/1Ö. Ein vorgeschaltetes Schütz wird dadurch abgeschaltet. Die Relais erlauben manuelles oder automatisches Rücksetzen, sie verfügen über Test- und Stopp-Funktion sowie eine ausgelöst-Anzeige. Ein ergänzbarer Rücksetz-Taster erlaubt die Betätigung ohne Öffnen des Schaltschranks.</p> <p>TA200DU haben Auslöseklasse 10A, sind temperaturkompensiert und phasenausfallempfindlich.</p>
------------------	---

Bestelldaten

Mindestbestellmenge	1 Stück
Zolltarifnummer	85364900

Beliebte Downloads

Datenblatt, technische Information	1SBC100214C0202
Betriebs- und Montageanleitung	2CDC106028M6802
Zeit-Strom-Kennlinie	1SAZ400502F0005
Maßzeichnung	1SAZ400401F0001

Abmessungen

Breite des Produkts	104 mm
Höhe des Produkts	151 mm
Tiefe des Produkts	126 mm
Nettogewicht	0.77 kg

Technische Daten

Einstellbereich	130 ... 175 A
Bemessungsbetriebsspannung	Hilfsstromkreis 440 V DC Hilfsstromkreis 500 V AC Hauptstromkreis 690 V AC Hauptstromkreis 440 V DC
Bemessungsbetriebsstrom (I_e)	175 A
Bemessungsbetriebsstrom AC-3 (I_e)	175 A
Bemessungsfrequenz (f)	Hilfsstromkreis 50 Hz Hilfsstromkreis 60 Hz Hilfsstromkreis DC Hauptstromkreis 60 Hz Hauptstromkreis 50 Hz Hauptstromkreis DC
Bemessungsstoßspannungsfestigkeit (U_{imp})	Hilfsstromkreis 6 kV Hauptstromkreis 6 kV
Bemessungsisolationsspannung (U_i)	690 V
Anzahl Pole	3
Anzahl Hilfskontakte Öffner	1
Anzahl Hilfskontakte Schließer	1
Anzahl geschützter Pole	3
Konventioneller thermischer Dauerstrom in freier Luft (I_{th})	(Hilfsstromkreis Öffner) 5 A (Hilfsstromkreis Schließer) 5 A
Bemessungsbetriebsstrom AC-15 (I_e)	(120 V Öffner) 3 A (120 V Schließer) 1.5 A (240 V Öffner) 3 A (240 V Schließer) 1.5 A (400 V Öffner) 1.9 A (400 V Schließer) 1 A (480 V Öffner) 1 A (480 V Schließer) 1 A (500 V Öffner) 1 A (500 V Schließer) 1 A
Bemessungsbetriebsstrom DC-13 (I_e)	(125 V Öffner) 0.25 A (125 V Schließer) 0.25 A

	(24 V Öffner) 1.25 A (24 V Schließer) 1.25 A (250 V Öffner) 0.12 A (250 V Schließer) 0.04 A (60 V Öffner) 0.25 A (60 V Schließer) 0.25 A
Schutzart	Gehäuse IP20 Anschlussklemmen Hauptstromkreis IP00
Verschmutzungsgrad	3
Anschlussmöglichkeit-Hilfsstromkreis	flexibel mit Aderendhülse 1/2x 0.75 ... 2.5 mm ² flexibel 1/2x 0.75 ... 2.5 mm ² starr 1/2x 0.75 ... 4 mm ²
Anschlussmöglichkeit-Hauptstromkreis	Lochdurchmesser > 10 mm ² starr oder flexibel mit Kabelöse 1x 25 ... 120 mm ²
Anzugsdrehmoment	Hilfsstromkreis 1 ... 1.3 N·m Hauptstromkreis 25 N·m
Abisolierlänge	Hilfsstromkreis 9 mm
Empfohlener Schraubendreher	Hilfsstromkreis Nr. 1 Pozidriv Hauptstromkreis offene Schranken
Einbaulage	Position 1 bis 6
Verlustleistung	bei Bemessungsbedingungen pro Pol 3.8 W
Geeignet für	A145 A185 AF145 AF185 AF190 AF205
Normen	IEC/EN 60947-1 IEC/EN 60947-4-1 IEC/EN 60947-5-1 UL 60947-1 UL 60947-4-1

Technische Daten UL/CSA

Maximale Betriebsspannung UL/CSA	Hauptstromkreis 600 V AC
Bemessungsstromstärke, UL/CSA	175 A
Schaltleistung UL/CSA	(NC:) B600 (NO:) C600
Anschlussmöglichkeit-Hauptstromkreis UL/CSA	flexibel 1x 4-0000 AWG Mehrdrätig 1x 4-0000 AWG
Anschlussmöglichkeit-Hilfsstromkreis UL/CSA	flexibel 1/2x 18-14 AWG Mehrdrätig 1/2x 18-14 AWG
Anzugsdrehmoment UL/CSA	Hilfsstromkreis 12 in·lb Hauptstromkreis 220 in·lb

Umwelt

Umgebungstemperatur	(Betrieb) -25 ... +55 °C (kompensierter Betrieb) -25 ... +55 °C (Lagerung) -40 ... +70 °C
Umgebungstemperaturkompensation	Ja
Höchstzulässige Betriebshöhenlage	2000 m

Schockfestigkeit nach IEC
60068-2-27

(11 ms, pulsierend) 12g

RoHS Status

nach EU Richtlinie 2011/65/EC

Zertifikate und Deklarationen

ABS Zertifikat	1SAA941000-0102
BV Zertifikat	1SAA941000-0201
CB Zertifikat	1SAA941004-2003
CQC Zertifikat	CQC2016010309922936
cUL Zertifikat	cUL_E48139
Konformitätserklärung - CCC	2020980304001321
Konformitätserklärung - CE	1SAD938518-0043
Konformitätserklärung - UKCA	1SAD938501-1043
DNV Zertifikat	1SAA941000-0304
DNV GL Zertifikat	1SAA941000-0304
EAC Zertifikat	1SAA941002-2702
Umweltinformationen	1SAC200056H0009
GL Zertifikat	1SAA941000-0304
Betriebs- und Montageanleitung	2CDC106028M6802
LR Zertifikat	1SAA941000-0504
RMRS Zertifikat	1SAA941000-0704
RoHS Information	1SAD938514-0043
Zeit-Strom-Kennlinie	1SAZ400502F0005
UL Zertifikat	UL_E48139 1SAA938001-1604

Verpackungsinformationen

Menge	1 Stück
Verpackungseinheit 1	
Breite Verpackungseinheit 1	165 mm
Höhe Verpackungseinheit 1	133 mm
Länge Verpackungseinheit 1	151 mm
Bruttogewicht Verpackungseinheit 1	1.02 kg
EAN Verpackungseinheit 1	4013614286056
Menge	4 Stück
Verpackungseinheit 2	
Breite Verpackungseinheit 2	280 mm
Höhe Verpackungseinheit 2	210 mm
Länge Verpackungseinheit 2	395 mm

Bruttogewicht	8.786 kg
Verpackungseinheit 2	
EAN Verpackungseinheit 2	4013614494277

Klassifizierungen

Kennbuchstabe (elektrische Betriebsmittel)	F
ETIM 4	EC000106 - Überlastrelais thermisch
ETIM 5	EC000106 - Überlastrelais thermisch
ETIM 6	EC000106 - Überlastrelais thermisch
ETIM 7	EC000106 - Überlastrelais thermisch
eClass	V11.0 : 27371501
UNSPSC	39121520
IDEA Granular Category Code (IGCC)	5364 >> Overload relay
E-Number (Finland)	3709361
E-Nummer (Schweden)	3228708

Accessories

Identifier	Description	Type	Quantity	Unit Of Measure
1SAZ401110R0001	DB200 Single Mounting Kit	DB200	1	piece
1SAZ401901R1001	LT200/A Terminal Shroud	LT200/A	1	piece
1SFA616162R1014	KPR3-101L Reset push button	KPR3-101L	1	piece

Kategorien

Niederspannungsprodukte und Systeme → Schalt- und Steuerungstechnik → Schütze → Thermische Überlastrelais

