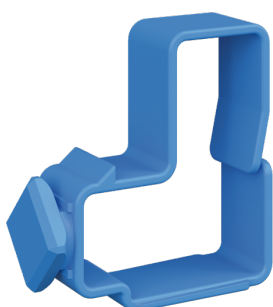

PRODUCT-DETAILS

UZED1P10

UZED1P10 Drahthalter



Allgemeine Informationen

Typ	UZED1P10
Bestellnummer	2CPX031420R9999
EAN	4011617314202
Beschreibung	UZED1P10 Drahthalter
Langbeschreibung	Drahthalter zur fachgerechten Verlegung von Leitungen im UK600, einfache Montage durch einschieben in den Mauerkasten oder einfaches eindrehen auf der Montageplatte UZM61M

Technische Daten

Produktname	Drahthalter
Zubehörtyp	Drahthalter
Gehäusetyp	Innenausbausträger
Werkstoff	Kunststoff

Abmessungen

Breite des Produkts	13 mm
Höhe des Produkts	38 mm
Tiefe des Produkts	40 mm
Nettogewicht	0.363 kg

Verpackungsinformationen

Menge Verpackungseinheit 1	Packung 1 Stück
Breite Verpackungseinheit 1	300.000 mm
Höhe Verpackungseinheit 1	39.000 mm
Länge Verpackungseinheit 1	200.000 mm
Bruttogewicht Verpackungseinheit 1	0.378 kg
EAN Verpackungseinheit 1	4011617314202

Bestelldaten

Mindestbestellmenge	1 Stück
Zolltarifnummer	39269097
E-Nummer (Schweden)	2201235
Herkunftsland	Deutschland (DE)
Verkaufsmengeneinheit	Stück

Zertifikate und Deklarationen

Konformitätserklärung - CE	No declaration needed
Betriebs- und Montageanleitung	No document needed

Beliebte Downloads

Datenblatt, technische Information	2CPC000001C0101 2CPC000002C0101 2CPC000003B0101
Betriebs- und Montageanleitung	No document needed

Klassifizierungen

ETIM 6	EC002625 - Montagezubehör (Schaltschrank)
ETIM 7	EC002625 - Montagezubehör (Schaltschrank)
ETIM 8	EC002625 - Montagezubehör (Schaltschrank)
EPLAN Katalogbaum	Mechanik / Gehäusezubehör Innenanbau / Allgemeine
WEEE Kategorie	Produkt nicht in WEEE Umfang
CN8	39269097
Kennbuchstabe (elektrische Betriebsmittel)	U

Kategorien

Niederspannungsprodukte und Systeme → Energie-Verteilersysteme → Stromkreisverteiler → Unterputz-Stromkreisverteiler → UK600

